

1. Particularités de ces espaces communaux

- Des lieux symboliques, culturels et à caractère émotionnel fort,
- En majorité fortement minéralisés (à l'exception des cimetières « paysagers »), depuis la seconde moitié du XXème siècle, les herbes spontanées y sont perçues comme un manque de respect envers la mémoire des défunts,
- La place des végétaux est souvent limitée au fleurissement des tombes et à quelques arbres à haute valeur symbolique tel que l'if.



2. Les difficultés d'entretien des cimetières traditionnels

La conception, l'implantation et l'entretien des tombes créent :

- des espaces fragmentés, anguleux
- des allées et inter-tombes de tailles différentes
- des allées gravillonnées parfois anciennes

Cela a pour conséquence :

- un nombre élevé de ruptures de matériaux et la dégradation des tombes anciennes qui favorisent l'implantation d'herbes indésirables,
- une quantité importante de surfaces de largeurs différentes qui limitent l'intervention d'engins,
- la germination d'herbes indésirables due au tassement des graviers et gravillons dans le sol et à la dissémination des graines des floraisons funéraires.

Ainsi ces espaces demandent un **désherbage intensif** et le recours à l'utilisation massive de désherbants chimiques a souvent été choisi afin de garder l'aspect **artificiel** du lieu.

Or face au constat alarmant de la pollution généralisée des rivières et des eaux souterraines par les pesticides et principalement par les désherbants, il devient urgent de réduire voir de supprimer, quand cela est possible, l'utilisation de produits chimiques pour l'entretien des cimetières, gros consommateur en zone non agricole.

Face à ces difficultés, trois solutions se présentent alors : **la tolérance vis à vis de la végétation spontanée, le réaménagement, l'utilisation d'outils d'entretien alternatifs.**

Il est possible d'utiliser plusieurs de ces méthodes sur un même espace. Elles sont tout à fait complémentaires.

3. La tolérance de la végétation spontanée

Afin de limiter la charge d'entretien des cimetières, il est nécessaire de fixer des tolérances vis à vis des plantes spontanées. En effet, il est possible d'accepter certaines plantes autochtones esthétiques à des endroits ciblés.

Pour être admises, ces plantes ne devront pas dépasser 40 cm de haut (Menozzi, 2007), ne pas dépasser la hauteur des tombes dans les allées et les inter-tombes.

Elles seront à proscrire à l'entrée du cimetière

Elles devront avoir un intérêt esthétique au niveau du feuillage ou de la floraison. On peut citer notamment l'Origan qui entre dans ces critères (voir photo ci-contre, crédit : Sten Porse)



4. Le réaménagement des espaces à entretenir

Afin de limiter le développement de plantes indésirables, une option est d'occuper l'espace afin d'éviter leurs implantations. Les principales solutions sont les suivantes :

| Solutions | Efficacité | Esthétisme | Coût Installation | Entretien | Durée de vie | Résistance au passage de véhicules | Surfaces concernées |
|--|------------|------------|-------------------|-----------|--------------|------------------------------------|--|
| Plantes couvre-sols* | +++ | +++ | ++ | ++ | ++ | + | Pieds de mur Pied d'arbres Inter-tombes Bord d'allées Zones inoccupées |
| Enherbement (voir photo ci-dessous, fontainebleau) | ++ | ++ | ++ | ++ | ++ | + | Zone de réserve pour des prochaines concessions Bords d'allées et larges inter-tombes |
| Revêtement perméable (graviers...) | ++ | ++ | ++ | +++ | ++ | ++ | Allées |
| Dalles alvéolées et graviers sur géotextile | ++ | + | ++ / +++ | ++ | +++ | +++ | Allées |
| Dallage | ++ | +++ | ++ | + | +++ | + | Allées Sous les bancs |
| Dallages avec joints gazon | +++ | +++ | ++ / +++ | ++ | ++ | + | Allées Sous les bancs |
| Enrobé | +++ | ++ | +++ | + | +++ | +++ | Allées principales |
| Semelle jointives pour inter-tombes | +++ | ++ | ++ / +++ | + | +++ | Non concerné | inter-tombes |

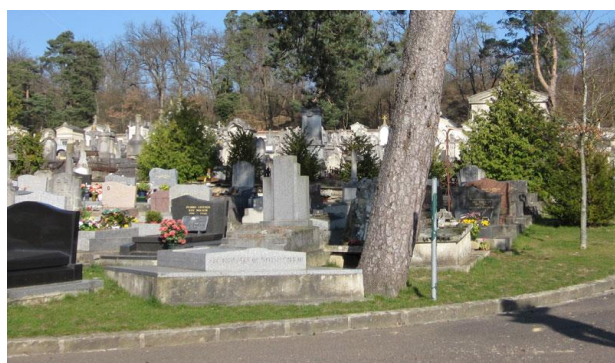
+ : faible ++ : moyen +++ : élevé

(source : P. HEW-KIAN-CHONG)

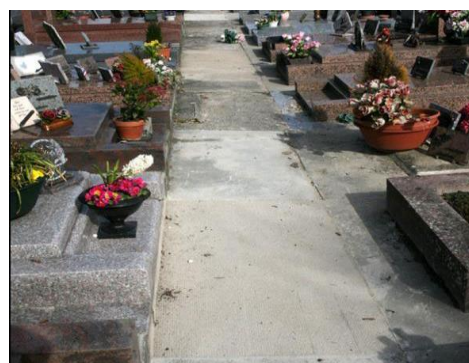
* Les plantes choisis devront :

- être capables d'occuper le terrain et idéalement de se propager, sans être envahissantes,
- posséder un feuillage dense,
- être adaptées au site (acidité, humidité...)
- nécessiter le minimum d'entretien et être peu sensible aux maladies et ravageurs
- avoir de faibles besoins en eau

Plusieurs exemples existent : *Sedum acris*, *Nepeta mussinii*, *Cymbalaria muralis*....



Enherbement
Fontainebleau



Rénovation d'allées et inter-tombes
Fontainebleau

5. L'utilisation d'outils d'entretien alternatif

Plusieurs outils peuvent être utilisés selon les surfaces. Les principaux (liste non exhaustive) sont présentés dans le tableau, page suivante.

NB : Les matériels tractés ne sont pas présentés car présentent les mêmes caractéristiques que leur homologue non tractés, et ne concernent potentiellement que les cimetières de grande taille.

| Solutions | Désherbage manuel (binette) | Désherbeur thermique à flamme direct | Désherbeur thermique à infrarouge | Brosses Rotatives | Rabot sur motoculteur | Reciprocateur |
|-----------------------------------|--|---|-----------------------------------|--|--|--|
| nombre moyens de passages annuels | 3 à 6 mais passages longs | 8 sur surfaces perméables 5 sur imperméables | 6 à 8 | 4 à 6 | 3 à 6 | 4 à 10 |
| vitesse d'avancement | inférieure à 1 km/h | 2 à 3 km/h | 2 à 3 km/h | 2 km/h | 2 à 3 km/h | 2 à 3 km/h |
| largeur de passage | 5 à 10 cm | 10 à 20 cm | 20 à 75 cm | 0.4 à 1 m | 60 cm à 1.2 m | 10 à 20 cm |
| coût d'achat | € | € | €€ | €€ | €€ / €€€ | € |
| avantages | - Investissement faible - Sur toute surface | - Investissement faible à moyen - Maniable sur toute surface | | - Action de nettoyage - Investissement modéré | - Investissement modéré - Maniable | - Maniable sur toute surface - Ne détériore pas les matériaux |
| inconvénients | - Fastidieux - Nécessite de la main d'œuvre | - Gaz consommé - Nombre de passages - Risque d'incendie - Résistance des plantes à racines pivotantes et des plantes grasses | | - Dégradation des surfaces et des joints (usage intensif) - Seulement surface imperméable | - Risque de dégradation (usage intensif ou pente) - Seulement sur surface destructurable (graviers) | - N'élimine pas la plante - Ne se substitue pas à un rotofil |
| Surfaces concernées | Toutes | Toutes (à l'exception du pourtour de tombes composites) | | surface non destructurable (bitume, dalles...) | - Surface destructurable (graviers, sable...) | - Bords de murs, de tombes |

€ : Moins de 1 000€ €€ : 1 000 à 5 000€ €€€ : 5 000 à 10 000 €

(source : FREDON)



Rabot sur motoculteur



Reciprocateur



Brosse rotative

6. La communication, élément indispensable aux projets

Tout changement d'entretien réussi, notamment sur ce type d'espace, nécessitera une communication adéquate.

La communication doit se faire envers les services communaux pour une meilleure mise en application des nouveaux dispositifs d'entretien et envers le grand public afin d'accompagner et de faire connaître la démarche.

7. Les références

- P. HEW-KIAN-CHONG, 2009. « les cimetières des solutions pour atteindre le 'zéro phyto' ».
- M-J MENOZZI 2007. « Mauvaises Herbes ».
- FREDON, dans le Cadre de la Démarche Terre Saine « Votre commune sans pesticides », Mai 2009. Fiches Techniques

