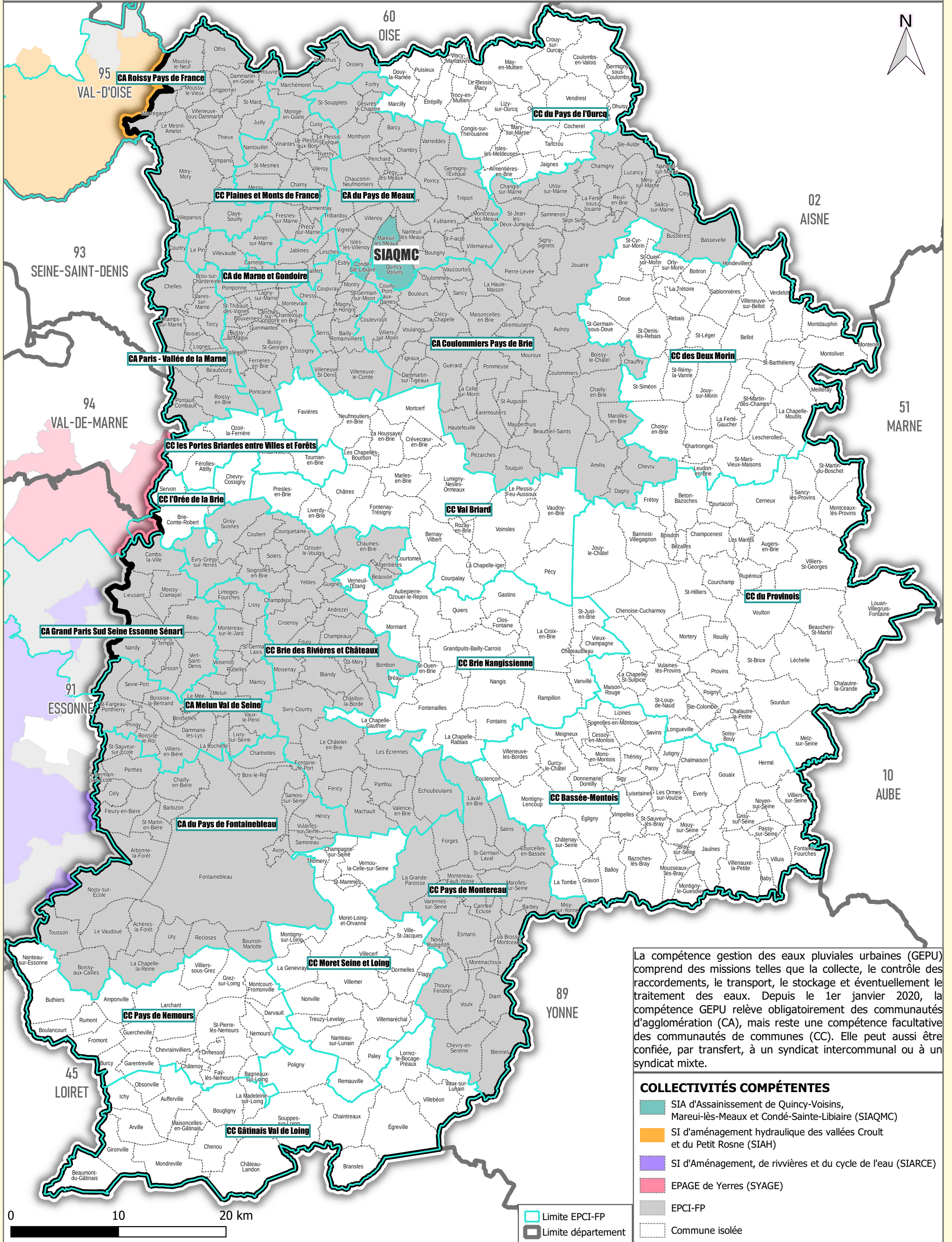


# Gouvernance des Eaux Pluviales Urbaines en Seine-et-Marne - Situation au 1er janvier 2024



La compétence gestion des eaux pluviales urbaines (GPEU) comprend des missions telles que la collecte, le contrôle des raccordements, le transport, le stockage et éventuellement le traitement des eaux. Depuis le 1er janvier 2020, la compétence GPEU relève obligatoirement des communautés d'agglomération (CA), mais reste une compétence facultative des communautés de communes (CC). Elle peut aussi être confiée, par transfert, à un syndicat intercommunal ou à un syndicat mixte.

COLLECTIVITÉS COMPÉTENTES	
<span style="color: green;">■</span>	SIA d'Assainissement de Quincy-Voisis, Mareuil-lès-Meaux et Condé-Sainte-Libaire (SIAQMC)
<span style="color: orange;">■</span>	SI d'aménagement hydraulique des vallées Croult et du Petit Rosne (SIAH)
<span style="color: purple;">■</span>	SI d'Aménagement, de rivières et du cycle de l'eau (SIARCE)
<span style="color: pink;">■</span>	EPAGE de Yerres (SYAGE)
<span style="color: grey;">■</span>	EPCI-FP
<span style="border: 1px solid black; display: inline-block; width: 10px; height: 10px;"></span>	Commune isolée