



Le 14/11/24 à Meaux

Table ronde « Retours d'expérience prise en compte de la nature en ville dans les aménagements »

Pascal CLERGEAUD, directeur de pôle à la direction de l'aménagement de l'EPA Sénart

Elie LEGENDRE, responsable Europe Direct Seine-et-Marne, chef de projets européens

Corinne DESILES, directrice générale adjointe des services à la population, commune de Brie-Comte-Robert

Claire GAGEONNET, paysagiste conseillère au CAUE 77

Julien VOYE, chargé des démarches territoriales de concertation, AQUi'Brie



Le 19/11/24 à Fontainebleau

Table ronde « Retours d'expérience prise en compte de la nature en ville dans les aménagements »

Cécile KELCHE, directrice de l'aménagement à Aménagement 77

Monica BRIAN, chargé de mission, Europe Direct Seine-et-Marne

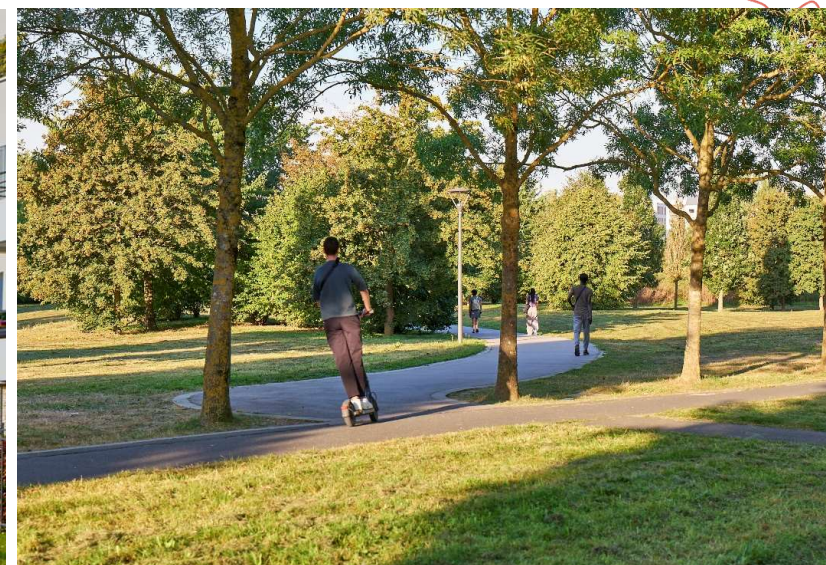
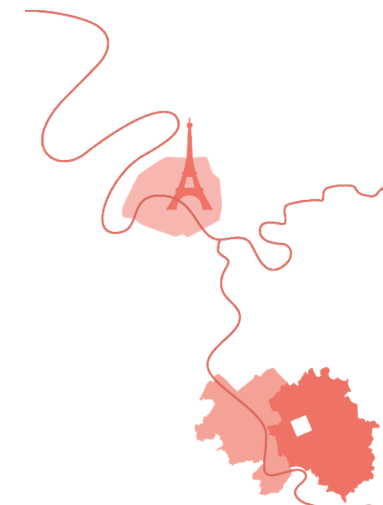
Corinne DESILES, directrice générale adjointe des services à la population, commune de Brie-Comte-Robert

Grégoire DUTERTRE, directrice du CAUE 77, architecte-urbaniste

Anais LESIEUR, animatrice collectivités, AQUi'Brie

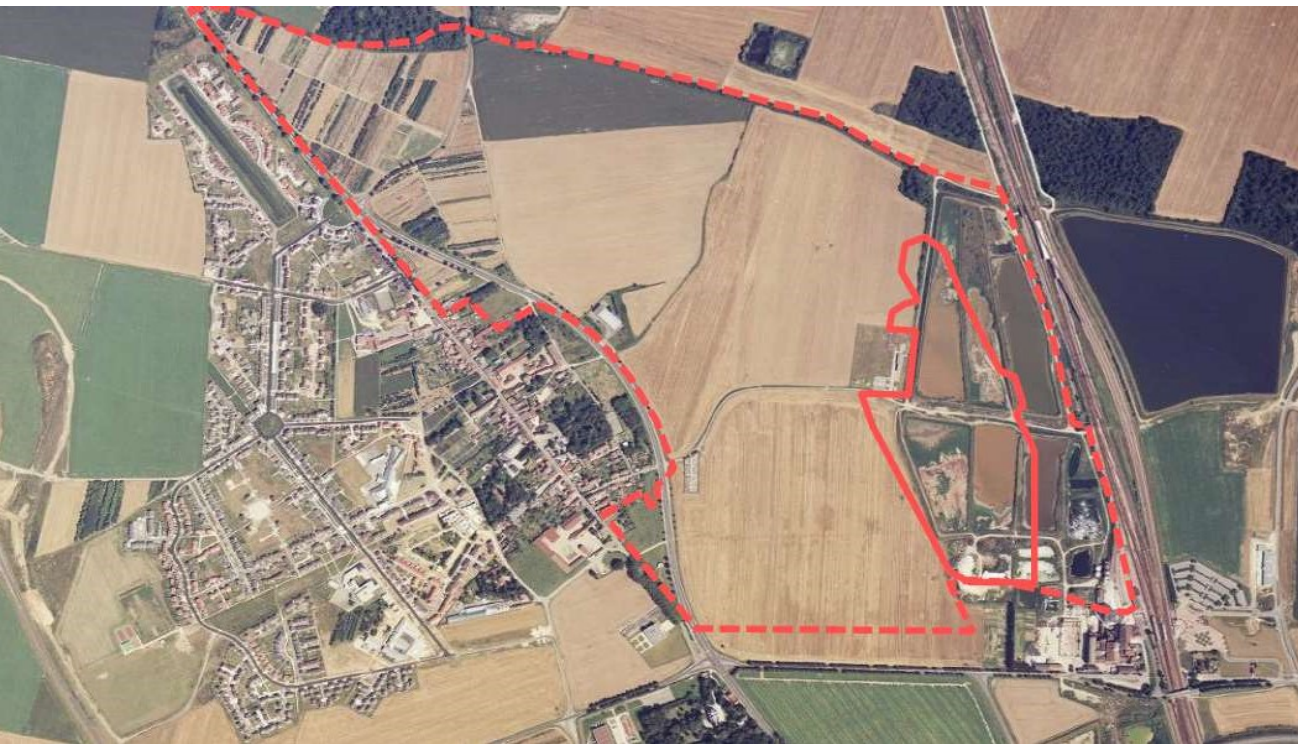
La prise en compte de la nature en ville dans les aménagements

L'écoquartier de l'Eau Vive à Lieusaint (77)



L'écoquartier de l'Eau Vive

Reconversion d'une friche industrielle : la sucrerie Beghin Say



1987

L'écoquartier de l'Eau Vive

Le site avant 2019/2020



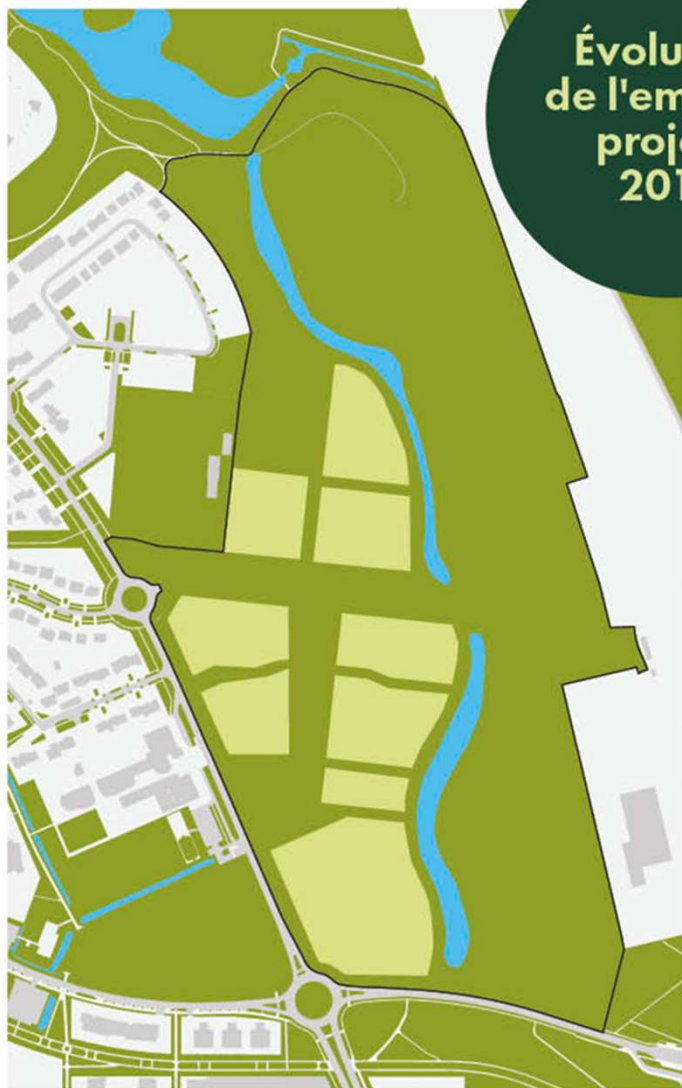


**La ZNIEFF de la Motte
et ses aménagements,
maillon d'une ceinture
verte structurante**

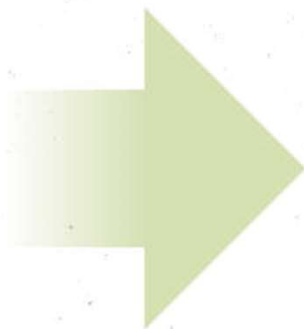
**Site stratégique pour
la biodiversité, de
part et d'autre du
ru des Hauldres.**

**Au Nord une zone
humide récemment
réhabilitée avec succès,
le Ru des Hauldres,
et ses bassins
pluvieux**

AVANT



**Évolution
de l'emprise
projet :
2019**



APRÈS



**2023 :
Création d'un
bocage urbain**

Stratégie Éviter – Réduire – Renaturer

9 mai 2019
Classement en
cours d'eau
du fossé
drainant

26 juillet
2019
Changement

Evolution de l'emprise du projet
Respecter la délimitation des zones humides



Adapter le plan masse aux zones humides



Un nouveau rapport Ville Nature

En 2023
Respecter la
délimitation des
zones humides



Le projet
2019

La création d'un bocage urbain

Habiter le quartier de l'Eau Vive, c'est profiter d'un cadre de vie en harmonie avec une zone humide et son écosystème



Une opération d'aménagement et ses espaces publics réalisés par l'EPA Sénart



Décembre 2022

Obtention de l'arrêté préfectoral autorisant le lancement des travaux avec des préconisations spécifiques au site



Délimitation
des zones humides



Conservation
de l'arrêt de bus



Débroussaillage



Mise en place
des barrières
anti-retour



Mise en place
des déviations
piétonnes

Merci pour votre écoute



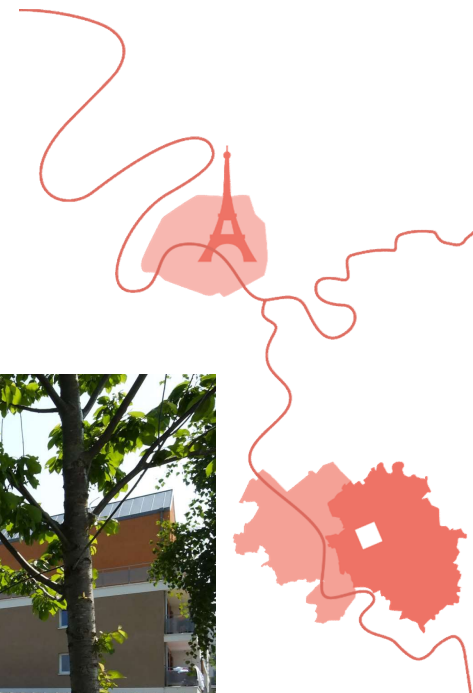
Merci pour votre écoute

Avez-vous des questions ?



Merci pour votre écoute

Avez-vous des questions ?



Ecoquartier de l'Eau Vive
Lieuxaint (77)



**EPA
SENART**

ZAC CENTRE BOURG A SAINT-THIBAULT-DES- VIGNES

Rencontre technique départementale – Eau et nature en ville

Mardi 19 novembre 2024 - Fontainebleau

SAINT-THIBAUT-DES-VIGNES (77)

ZAC Centre-Bourg

Un savoir-faire foncier particulier exigeant une rigueur juridique et une adaptation permanente aux évolutions réglementaires.



ACLAA

La ZAC Centre-Bourg est un projet d'extension du village sur des terrains laissés vacants au cœur de Saint-Thibault-des-Vignes.

Elle prévoit la construction d'environ 650 à 700 logements variés. Ses objectifs sont d'**assurer la diversité de l'habitat, valoriser le cadre de vie et adapter le parc immobilier aux besoins de la commune.**

Un projet qui vise à améliorer le confort des usagers et habitants en termes de mobilité, d'aménagements paysagers, d'équipements et de services.



EN CHIFFRES



28 ha

dont 17ha
urbanisables



53 000 m²

de logements
dont 25% de
logements locatifs
sociaux



1 000 m²

de commerces en
complément de
l'offre existante



13,7 M€

Budget travaux des
espaces publics

EN DATES

2011

Déclaration
d'utilité publique

2023

Autorisation
environnementale unique

2025

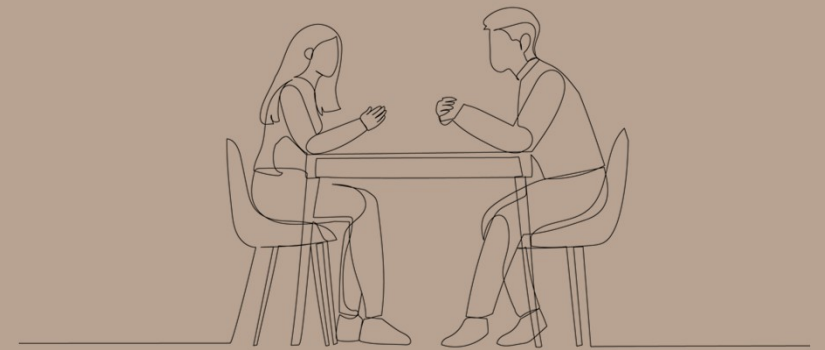
Démarrage des travaux
des espaces publics

2032

Fin opération
prévisionnelle



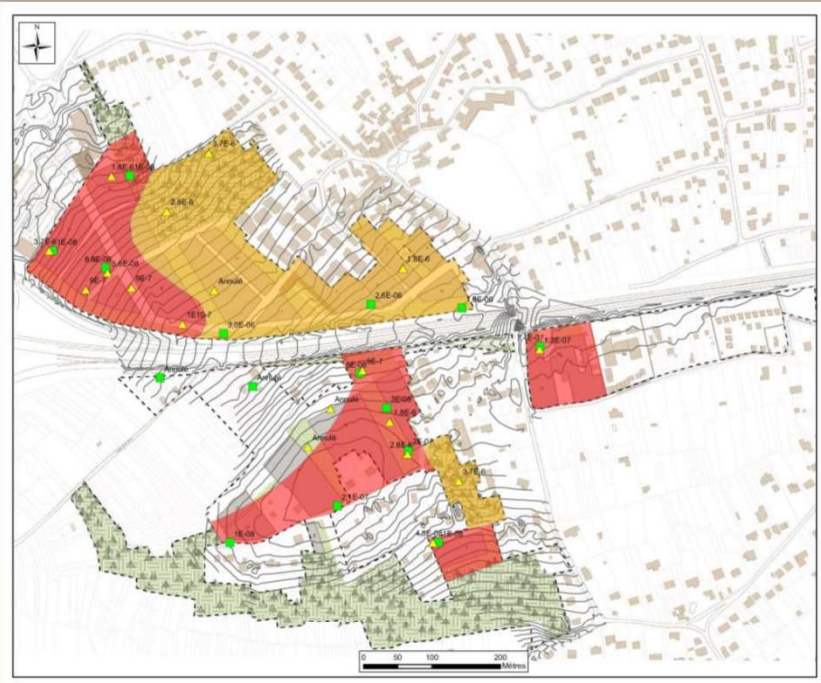
1- Gestion des EP





Données :

- Trois secteurs d'aménagement...
- ...traversés et coupés par la DR934
- Cinq bassins versants principaux
- Application d'une période de retour de 30 ans
- Deux débits réglementaires selon l'exutoire
CAMG limités 2L/s/ha
Fossés de la RD934 limités à 1L/s/ha



ZAC Centre Bourg
de Saint-Thibault-des-Vignes

Dossier loi sur l'eau

**Perméabilité des sols
de la ZAC**

- Légende**
- Relevés géologiques**
- Essai de type fosse Matsuo
 - ▲ Essai de type Porchet
- Capacité d'infiltration
selon la nature des sols en place**
- Sol imperméable
 - Sol faiblement perméable

1/4000



ZAC Centre Bourg
de Saint-Thibault-des-Vignes

Dossier loi sur l'eau

**Niveaux piézométriques
des nappes
en période de hautes eaux**

Légende

- Relevés piézométriques**
- X Relevé stabilisé - valeur de nappe la plus haute de mars à août 2021
 - X Relevé stabilisé - valeur de nappe superficielle la plus haute de mars à août 2021
 - X Relevé stabilisé - mars 2007
 - X Relevé non stabilisé à prendre avec prudence - mars 2007
 - Relevé de BS Consultant - mars 2007
 - ▲ Relevé d'ENOMFRA - 2021
 - ▲ Nappe perchée à moins de 1 m de profondeur détectée - relevé ENOMFRA - 2021

- Profondeur de la nappe**
- 0 à 2 m
 - 2 à 4 m
 - > 4 m
 - > 2 m mais relevés pas forcément stabilisés - valeur à prendre avec prudence

1/4000



PLUSIEURS OUVRAGES DE RÉTENTION ET DE COLLECTE EP SELON LE SYNOPTIQUE DE GESTION CI-DESSOUS CONFORME AU DLE DE LA ZAC :

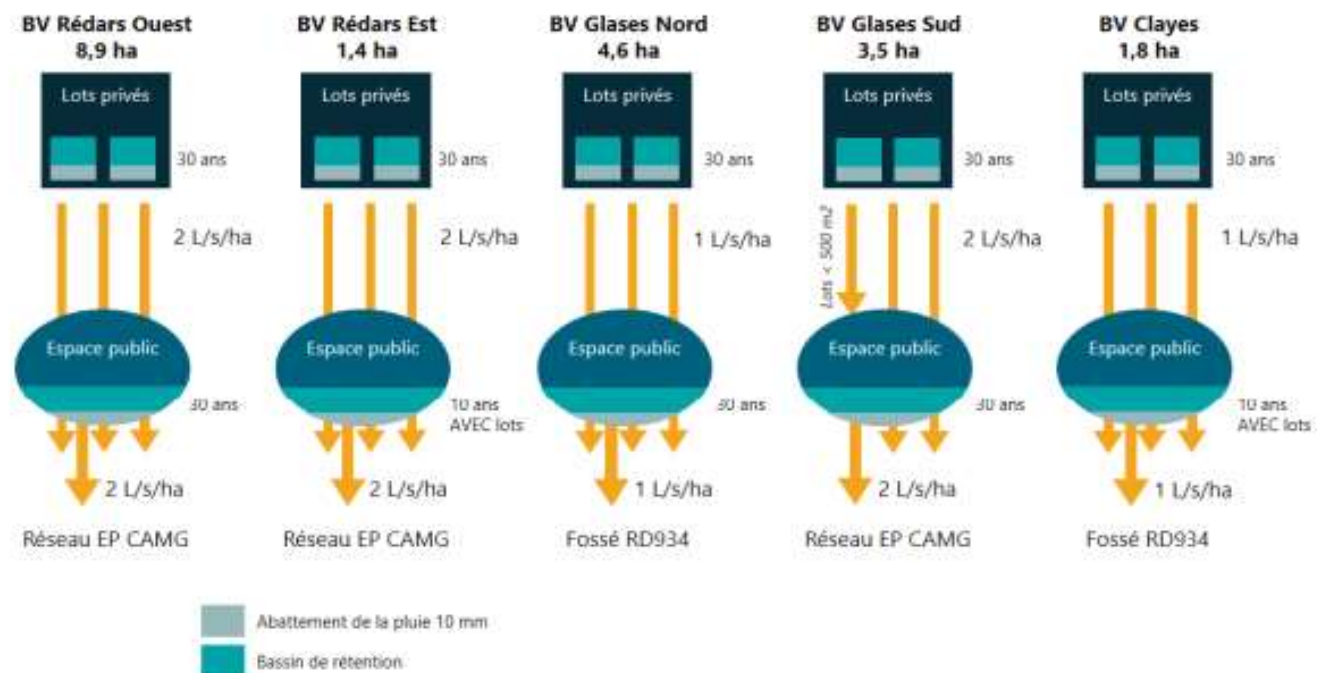


Figure 9: Synoptique de la gestion des eaux pluviales (Egis 2021)

Données DLE :

- Cinq bassins versants principaux
- Application d'une période de retour de 30 ans
- Deux débits réglementaires selon l'exutoire
CAMG limités 2L/s/ha
Fossés de la RD934 limités à 1L/s/ha



DISPOSITIFS DE RÉGULATION

1/ Réduction des débits au travers d'une tranchée drainante

- approche intuitivement robuste et efficace peut répondre aux objectifs de l'exploitant (CAMG) quant à la pérennité des ouvrages et la réduction du risque de colmatage.
- modalités détaillées seront étudiées dans un second temps, au travers d'un marché d'expérimentation impliquant les entreprises.

	TR4
Pente	1%
Drains	sans
Injection	principale
Vidange	300 mm

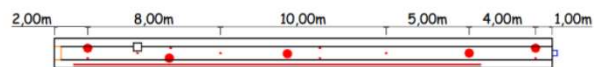
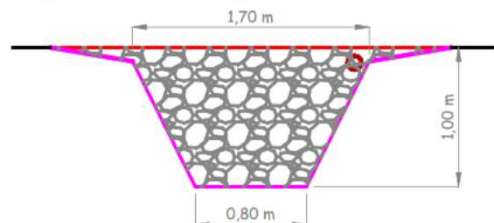


Figure 3.54 Validation externe de l'équation de stockage - positionnement des capteurs de hauteur d'eau



2/ Limitation des débits par ajutage

- Caler une prise d'eau à min 10cm au-dessus du niveau de fond de l'ouvrage
- Alimenter l'orifice de régulation par ajutage par une prise d'eau « par le haut » afin de limiter l'obstruction par des matières
- Intégrer une surverse dans le regard lui-même
- Faciliter l'accès à la plaque d'ajutage par un dispositif de crépine et un regard situé à l'aplomb





OUVRAGES DE COLLECTE

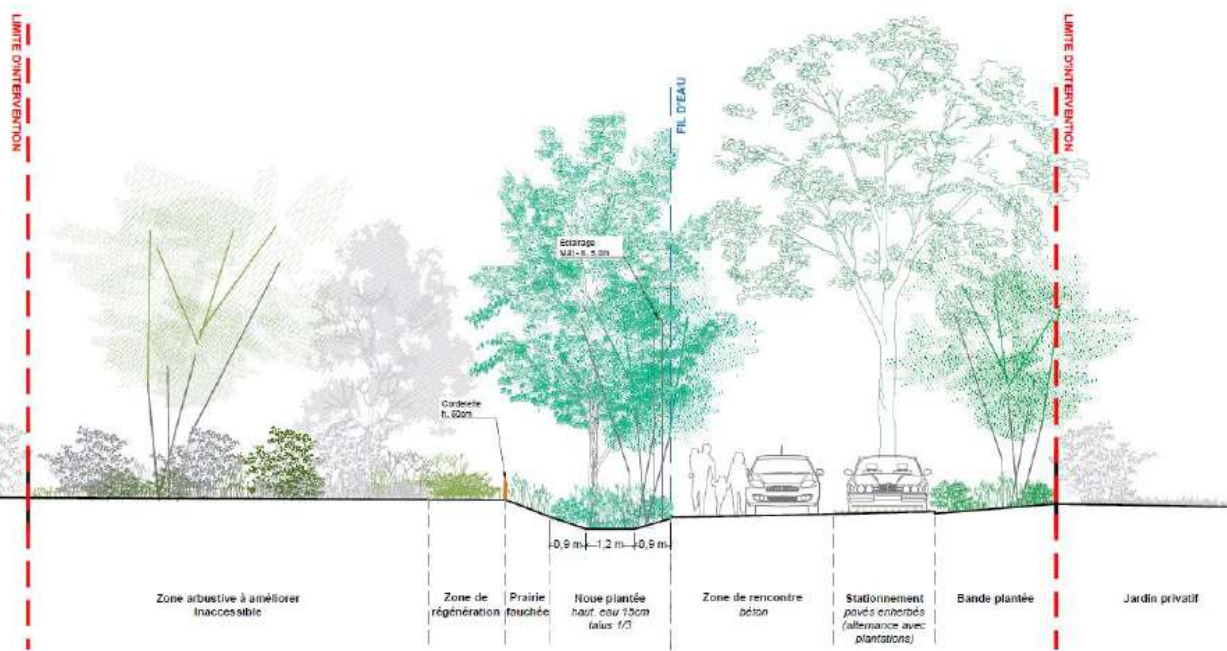


Figure 23: Extrait de l'aménagement sur le chemin des Pépins

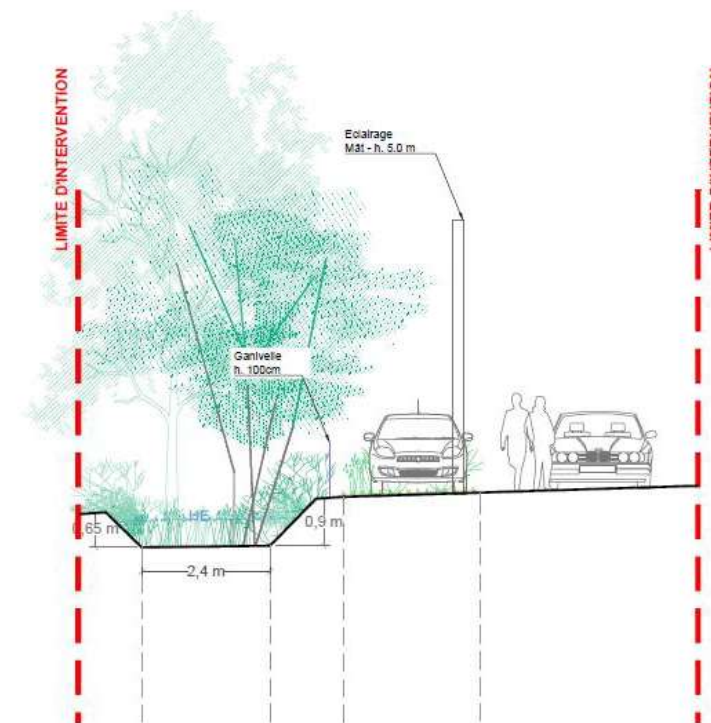


Figure 24: Extrait de l'aménagement dans les venelles humides



www.amenagement77.fr

ELÈVE TON ARBRE

Un dispositif d'Europe Direct 77



EUROPE DIRECT
Seine-et-Marne

seine&marnes 77
LE DÉPARTEMENT

ELÈVE TON ARBRE

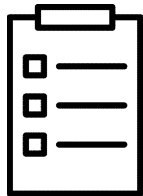
Un dispositif d'Europe Direct 77

➤➤➤ **Rendre l'Europe concrète**



Public cible : collégiens classes de 6e

Objectifs :



- Sensibiliser sur l'Union européenne
- Informer sur la politique européenne **“Pacte Vert pour l'Europe”**
- Sensibiliser sur l'environnement et informer sur les bienfaits et les caractéristiques des arbres
- Avoir une action concrète sur le territoire seine-et-marnais



EUROPE DIRECT
Seine-et-Marne

seine&marne 77
LE DÉPARTEMENT

ELÈVE TON ARBRE

Un dispositif d'Europe Direct 77

Le projet en images

Collège Blanche de Castille à la Chapelle la Reine



EUROPE DIRECT
Seine-et-Marne

seine&marne 77
LE DÉPARTEMENT

ELÈVE TON ARBRE

Un dispositif d'Europe Direct 77

Le projet en images

Collège Blanche de Castille à la Chapelle la Reine



EUROPE DIRECT
Seine-et-Marne

seine&marne 77
LE DÉPARTEMENT

ELÈVE TON ARBRE

Un dispositif d'Europe Direct 77

➤➤➤ L'écosystème du projet



Un département mobilisé :

- Direction de l'architecture, des bâtiments et collèges (DABC)
- Direction des collèges, de l'éducation, de la jeunesse (DCEJ)
- Direction de l'eau, de l'environnement et de l'agriculture (DEEA)
- Direction des routes (DR)



Un réseau de partenaires :

- Conseil d'Architecture, d'Urbanisme et de l'Environnement de Seine-et-Marne (CAUE)
- Seine-et-Marne Environnement (SEME)
- Initiatives 77
- ING Paysages



EUROPE DIRECT
Seine-et-Marne

seine&marne 77
LE DÉPARTEMENT

ELÈVE TON ARBRE

Un dispositif d'Europe Direct 77

Les étapes du projet

MARS

Visites techniques + réunions avec les collègues

- Fixer dates ateliers pédagogiques
- Fixer dates chantiers
- Fixer dates présentation des plans

MAI

COFIL 2

- Validation des plans

JUILLET

Préparation des ateliers pédagogiques

NOVEMBRE - DECEMBRE

Ateliers + Plantations

SEPTEMBRE

COFIL 1

- Sélection des sites
- Elaboration du rétroplanning

AVRIL

Élaboration des plans

JUIN

Présentation des plans aux collègues
Visites rétrospectives collègues année précédente

JUILLET - AOÛT

Chantier préparatoire



EUROPE DIRECT
Seine-et-Marne

seine&marne 77
LE DÉPARTEMENT

ELÈVE TON ARBRE

Un dispositif d'Europe Direct 77

»»» Le budget

Edition 2022 - 2023

- 3 Collèges
- 100 000 € sur les fonds départementaux



Edition 2023 - 2024

- 4 Collèges
- 150 000 € sur les fonds départementaux



EUROPE DIRECT
Seine-et-Marne

seine&marne 77
LE DÉPARTEMENT

ELÈVE TON ARBRE

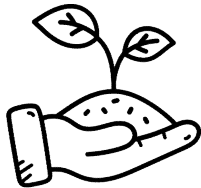
Un dispositif d'Europe Direct 77

➤➤➤ Réalisation



Ateliers de sensibilisation

- Atelier sur l'arbre par Seine-et-Marne environnement et le Conseil d'Architecture, d'Urbanisme et de l'Environnement de Seine-et-Marne
- Atelier sur le "Pacte vert pour l'Europe" par Europe Direct Seine-et-Marne



Journée de plantation

- Plantation d'arbustes, de vivaces et de graminées
- Explication sur la plantation des arbres



EUROPE DIRECT
Seine-et-Marne

seine&marne 77
LE DÉPARTEMENT

ELÈVE TON ARBRE

Un dispositif d'Europe Direct 77

»»» Collèges participants

2023

- Collège Stéphane Hessel - **Saint-Germain-sur-Morin**
- Collège Jean de la Fontaine - **Le Mée-sur-Seine**
- Collège Blanche de Castille - **La Chapelle-la-Reine**

2024

- Collège Stéphane Mallarmé - **Fontenay-Trésigny**
- Collège Pierre Roux - **Château-Landon**
- Collège Arthur Chaussy - **Brie-Comte-Robert**
- Collège Georges Brassens - **Saint-Mard**



EUROPE DIRECT
Seine-et-Marne

seine&marne 77
LE DÉPARTEMENT

ELÈVE TON ARBRE

Un dispositif d'Europe Direct 77

seine & marne
LE DÉPARTEMENT

Merci à tous et toutes !



EUROPE DIRECT
Seine-et-Marne

seine&marnes 77
LE DÉPARTEMENT

ELÈVE TON ARBRE

Un dispositif d'Europe Direct 77

Le projet en images

Collège Stéphane Hessel à **Saint-Germain-sur-Morin**



EUROPE DIRECT
Seine-et-Marne

seine&marne 77
LE DÉPARTEMENT

ELÈVE TON ARBRE

Un dispositif d'Europe Direct 77

Le projet en images

Collège Stéphane Hessel à Saint-Germain-sur-Morin



EUROPE DIRECT
Seine-et-Marne

seine&marne 77
LE DÉPARTEMENT

ELÈVE TON ARBRE

Un dispositif d'Europe Direct 77

Le projet en images

Collège Blanche de Castille à la Chapelle la Reine



EUROPE DIRECT
Seine-et-Marne

seine&marne 77
LE DÉPARTEMENT

ELÈVE TON ARBRE

Un dispositif d'Europe Direct 77

Le projet en images

Collège Jean de la Fontaine au **Mée-sur-Seine**



EUROPE DIRECT
Seine-et-Marne

seine&marne 77
LE DÉPARTEMENT

ELÈVE TON ARBRE

Un dispositif d'Europe Direct 77

Le projet en images

Collège Blanche de Castille à la Chapelle la Reine



EUROPE DIRECT
Seine-et-Marne

seine & marne 77
LE DÉPARTEMENT

ELÈVE TON ARBRE

Un dispositif d'Europe Direct 77

Le projet en images

Collège Blanche de Castille à la Chapelle la Reine



EUROPE DIRECT
Seine-et-Marne

seine&marne 77
LE DÉPARTEMENT



Végétalisation des cours d'école

La richesse de
la concertation

Végétalisation des cours d'école ...

Pourquoi
proposer une concertation ?



Un enfant primaire passe 3 de ses 8 années scolaires en récréation ...

La cour est un véritable outil éducatif.

Une conception réfléchie favorise l'épanouissement des enfants :

- expérimentation,
- socialisation...



Végétaliser une cour d'école est
un sujet
aussi technique que pédagogique





La concertation : cadre et acteurs

La commande politique

L'architecte paysagiste

Les enseignants

Les enfants

Les animateurs, atsem...

Les études techniques



Une concertation en 3 temps...

Le diagnostic

🌿 Tous les enfants de la GS au CM2

« Les activités que je pratique dans ces endroits »

« Mon coin préféré, là où je vais souvent, un peu, jamais... »



« Comment tu trouves ta cour aujourd'hui ? »

« Comment tu voudrais qu'elle soit bientôt ? »



Une concertation en 3 temps...

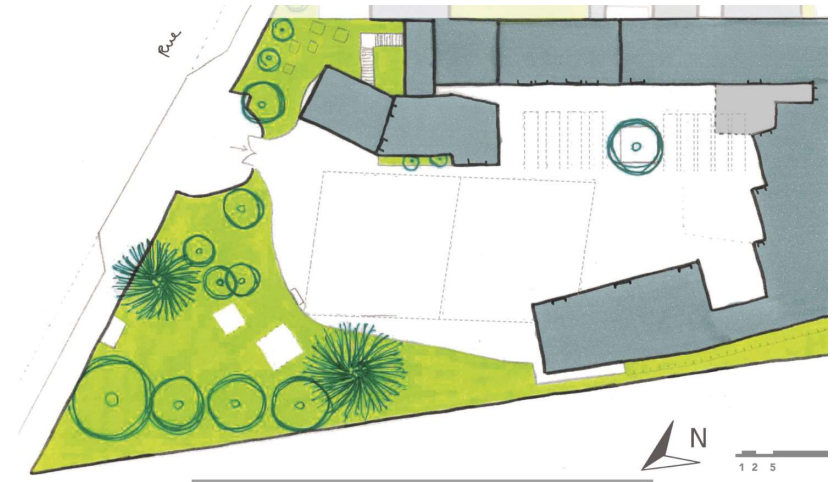
Le diagnostic

- 🌿 Tous les enfants de la GS au CM2
- 🌿 Tous les adultes de l'école

Type de jeu/zone
Mixité /zone
Confort /zone
Zones dangereuses

« Vos pratiques professionnelles
aujourd'hui , demain ? »

« Vos lieux de pause
aujourd'hui ? »



« Qu'est ce qu'on garde , qu'est ce qu'il
faut changer ? »



Une concertation en 3 temps...

Le diagnostic

La Sensibilisation

Outiller les enfants avec des apports théoriques



Une concertation en 3 temps...

Le diagnostic

La Sensibilisation

Outiller les enfants avec des apports théoriques



Une concertation en 3 temps...

« La cour idéale »

Le diagnostic

La Sensibilisation

La Concertation



Une concertation en 3 temps...

Le diagnostic

La Sensibilisation

La Concertation

« La cour idéale »



qu'il

Une concertation en 3 temps...

« La cour idéale »

Le diagnostic

La Sensibilisation

La Concertation



Une concertation en 3 temps...

Le diagnostic

La Sensibilisation

La Concertation



Et les parents dans ce projet ?

De l'information tout au long de l'année
Une exposition des productions des enfants et des adultes concertés

Des visites de la cour à la rentrée



Merci

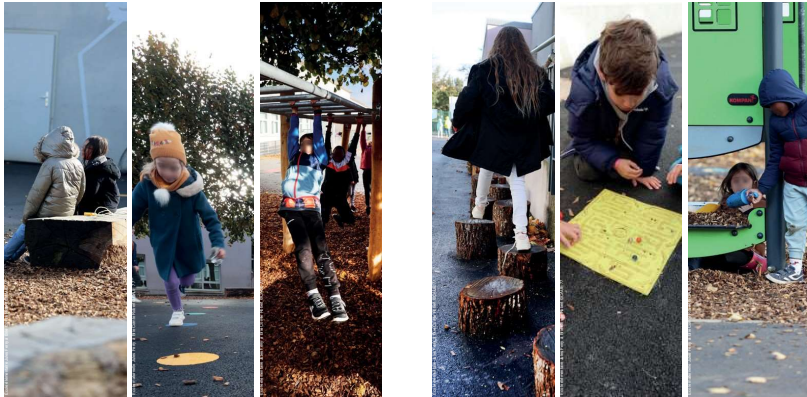
Brie-Comte-Robert : les résultats



Brie-Comte-Robert : les résultats



PRÉSENTATION DU GUIDE «transformer sa cour d'école»



TRANSFORMER SA COUR D'ÉCOLE GUIDE PRATIQUE À DESTINATION DES PORTEURS DE PROJET



août 2024



Des constats

- Des cours minérales et uniformes, peu ludiques
- Des espaces en surchauffe
- Une répartition des espaces inégale

Des objectifs

- Végétaliser et désimperméabiliser
- Offrir des possibilités d'activités et de jeux variés
- Inviter à la pédagogie en extérieur

L'offre C86 de l'ingénierie départementale

- **Accompagnement et conseils sur l'aménagement du site**
- **Coordination entre les différents acteurs dans la phase d'étude**
- **Accompagnement au montage de dossiers de demande de subvention**

Les interlocuteurs de la commune

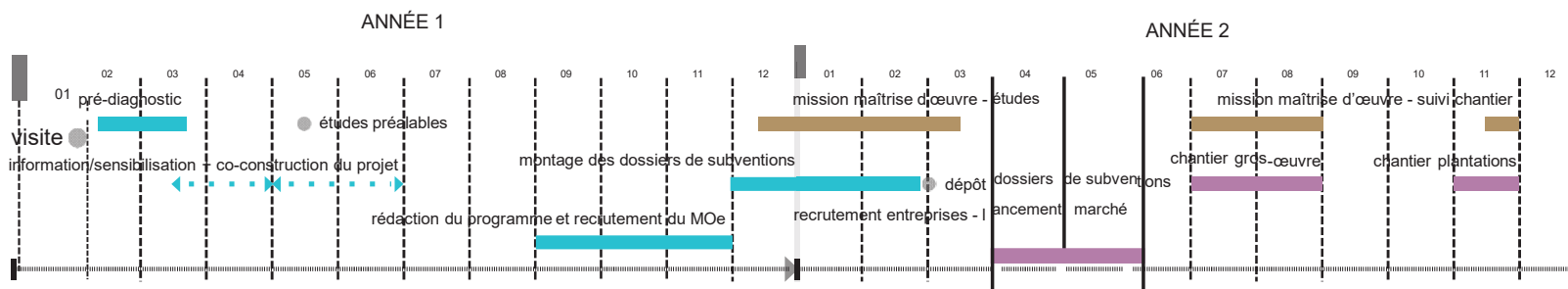




PLANNING DU PROJET

- **PRÉ-DIAGNOSTIC, CONCERTATION, PROGRAMMATION ET DEMANDES DE SUBVENTIONS**
- **LA CONCEPTION - MAÎTRISE D'OEUVRE**
- **LA RÉALISATION - ENTREPRISES DE TRAVAUX**

PLANNING D'ACCOMPAGNEMENT SUR DEUX ANS



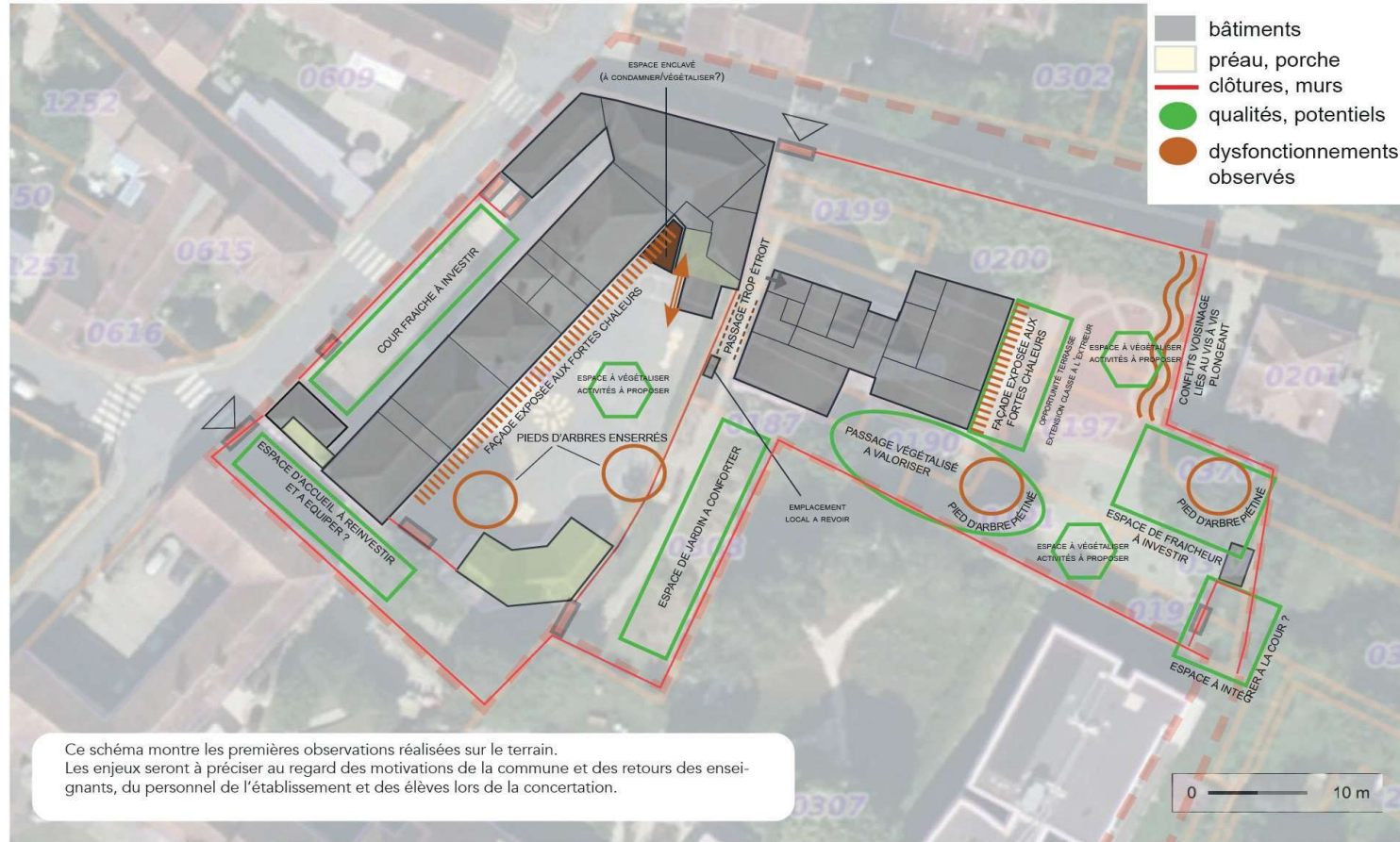


PRÉ-DIAGNOSTIC

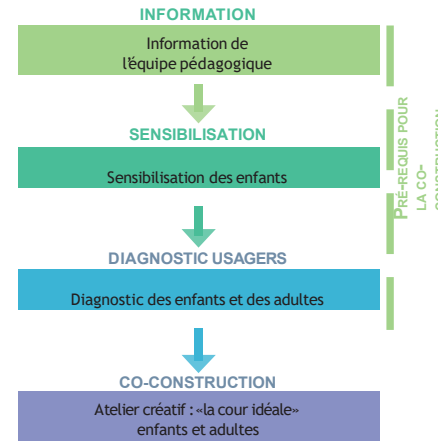




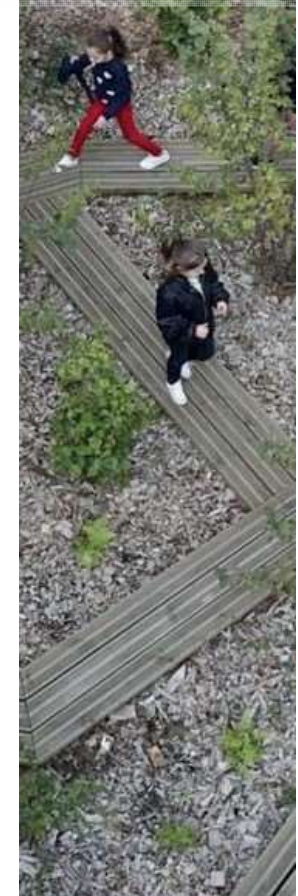
DYSFONCTIONNEMENTS ET QUALITÉS observés



Une sensibilisation aux enjeux de transformation de la cour



guide «transformer sa cour d'école»

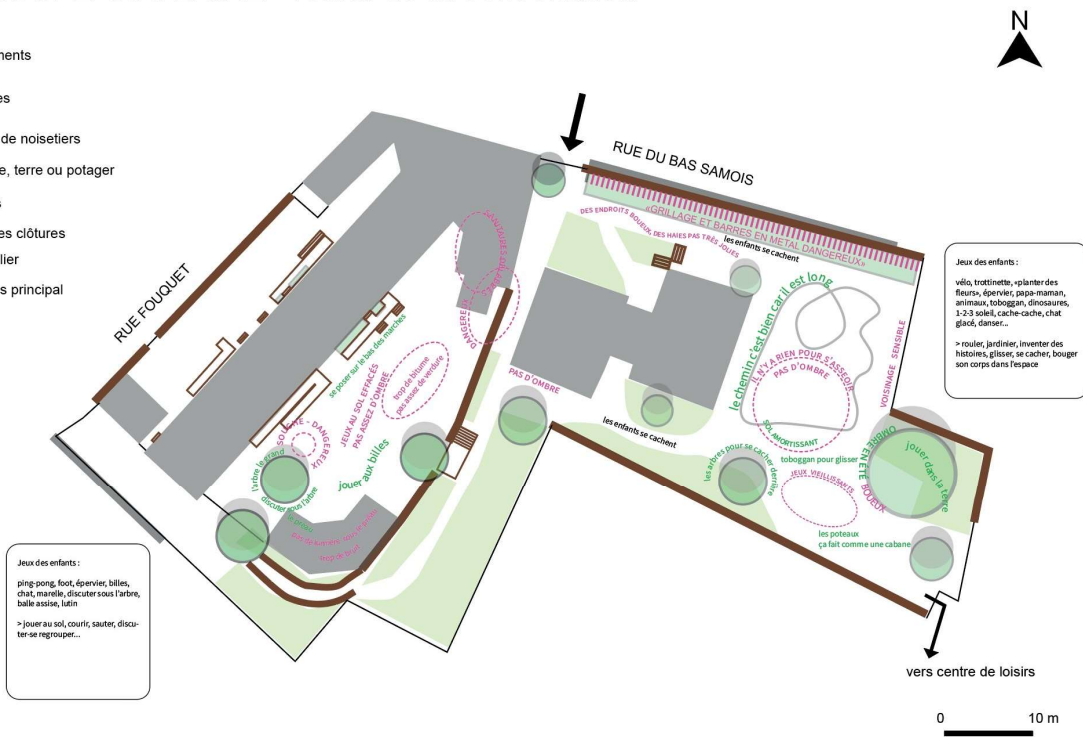




Un diagnostic des usagers

LE GROUPE SCOLAIRE - retour de la concertation

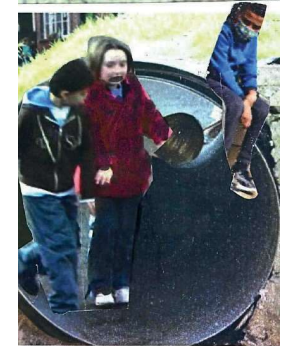
- bâtiments
- arbres
- haie de noisetiers
- herbe, terre ou potager
- murs
- autres clôtures
- escalier
- accès principal



Des exercices d'imagination : ateliers créatifs «ma cour idéale»



guide «transformer sa cour d'école»



CONCERTATION 3/3

guide « transformer sa cour d'école »



ÉTUDES

En parallèle

Etudes préalables à la conception du projet

- test de perméabilité
- test de pollution et étude de sol
- relevé de géomètre

Etude des subventions mobilisables

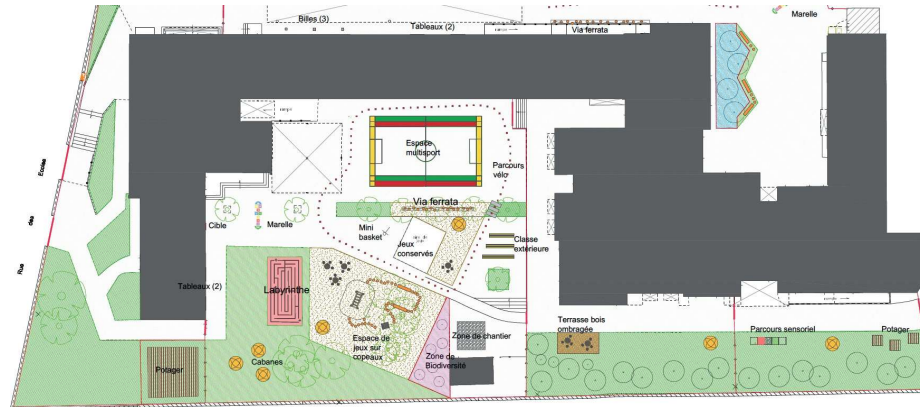
- Région ile de France : 100 îlots de fraîcheur (+ CoR, CAR)
- Département 77 - politique de l'eau (+ FER, FAC)
- Agence de l'Eau Seine-Normandie
- Etat - Fonds Vert

De la programmation...

Schéma programmatique - proposition 1



... au projet



Merci de votre attention

ACCOMPAGNEMENT :

Offre ID77 :

- C86 : désimperméabilisation des espaces publics

