



OBSERVATOIRE
DÉPARTEMENTAL

OBSERVATOIRE DE L'EAU 2018

SEINE & MARNE
LE DÉPARTEMENT

ENVIRONNEMENT



Atlas Cartographique

2018

seine-et-marne.fr



| | |
|--|------------------------------------|
| SOMMAIRE | 2 |
| Analyse des performances des réseaux d'eau potable | 4 |
| Consommations moyennes d'eau potable en 2017 | 5 |
| Rendement des réseaux d'eau potable en 2017 | 6 |
| Qualification des Indices Linéaires de Pertes en 2017 | 7 |
| | Erreur ! Signet non défini. |
| Qualification des performances de réseau AEP en 2017 sur la base des rendements et ILP | 8 |
| Qualification des rendements de réseau AEP 2017 au regard de la loi Grenelle II | 9 |
| Analyse du prix de l'eau | 10 |
| Répartition du prix global de l'eau TTC en Seine-et-Marne en 2017 | 11 |
| Taux de variation du prix global de l'eau TTC en Seine-et-Marne entre les années 2006-2017 | 12 |
| Répartition des prix HT de l'eau potable en Seine-et-Marne en 2017 | 13 |
| Répartition des prix HT de l'assainissement collectif en Seine-et-Marne en 2017 | 14 |
| Les gestionnaires de l'alimentation en eau potable en Seine-et-Marne (données communales 2017) | 15 |
| Fonctionnement de l'assainissement collectif | 16 |
| Les maîtres d'ouvrage des stations d'épuration seine-et-marnaises | 17 |
| Les exploitants des réseaux d'assainissement en Seine-et-Marne | 18 |
| Les exploitants des stations d'épuration en Seine-et-Marne | 19 |
| Etat d'avancement des projets de constructions ou d'aménagements des stations d'épuration | 20 |
| Schéma départemental d'assainissement – Assainissement collectif/appréciation du fonctionnement des réseaux 2017 | 21 |
| Schéma départemental d'assainissement – Assainissement collectif/appréciation du fonctionnement des stations 2017 | 22 |
| Schéma départemental d'assainissement – Assainissement collectif/appréciation du fonctionnement des systèmes d'assainissement 2017 | 23 |
| Rendement en NK des stations d'épuration de Seine-et-Marne | 24 |
| Rendement en P des stations d'épuration de Seine-et-Marne | 25 |
| Qualité des cours d'eau | 26 |
| Evolution pour les cinq dernières années (année de référence 2017) – Qualité Physico-chimique (DCE) | 27 |
| Evolution pour les cinq dernières années (année de référence 2017) – Matières azotées | 28 |
| Evolution pour les cinq dernières années (année de référence 2017) – Nitrates (DCE) | 29 |
| Evolution pour les cinq dernières années (année de référence 2017) – Nitrates (SEQ-Eau) | 30 |
| Evolution pour les cinq dernières années (année de référence 2017) – Matières phosphorées | 31 |
| Evolution pour les cinq dernières années (année de référence 2017) – Pesticides cibles | 32 |
| Bassin Marne-aval | 33 |
| Bassin Marne amont | 34 |
| Bassin du Grand Morin | 35 |
| Bassin de l'Yerres aval | 36 |
| Bassin de l'Yerres amont | 37 |

| | |
|--|-----------|
| Bassin Seine aval..... | 38 |
| Bassin Seine amont..... | 39 |
| Bassin du Loing..... | 40 |
| Accompagnement des communes vers le zéro pesticides | 41 |
| Communes suivies en Seine-et-Marne respectant la loi Labbé..... | 42 |
| Diminution de l'utilisation des produits phytosanitaires (en quantité de matières actives) des communes engagées | 43 |
| Quantité des pesticides utilisée par an pondérée à la surface de cimetière et de voirie présente sur la commune | 44 |
| Communes de Seine-et-Marne au zéro phyto au 31 décembre 2018 dont celles lauréates du Trophées ZÉRO PHYT'Eau | 45 |

Analyse des performances des réseaux d'eau potable

[Consommations moyennes d'eau potable en 2017](#)

[Rendement des réseaux d'eau potable en 2017](#)

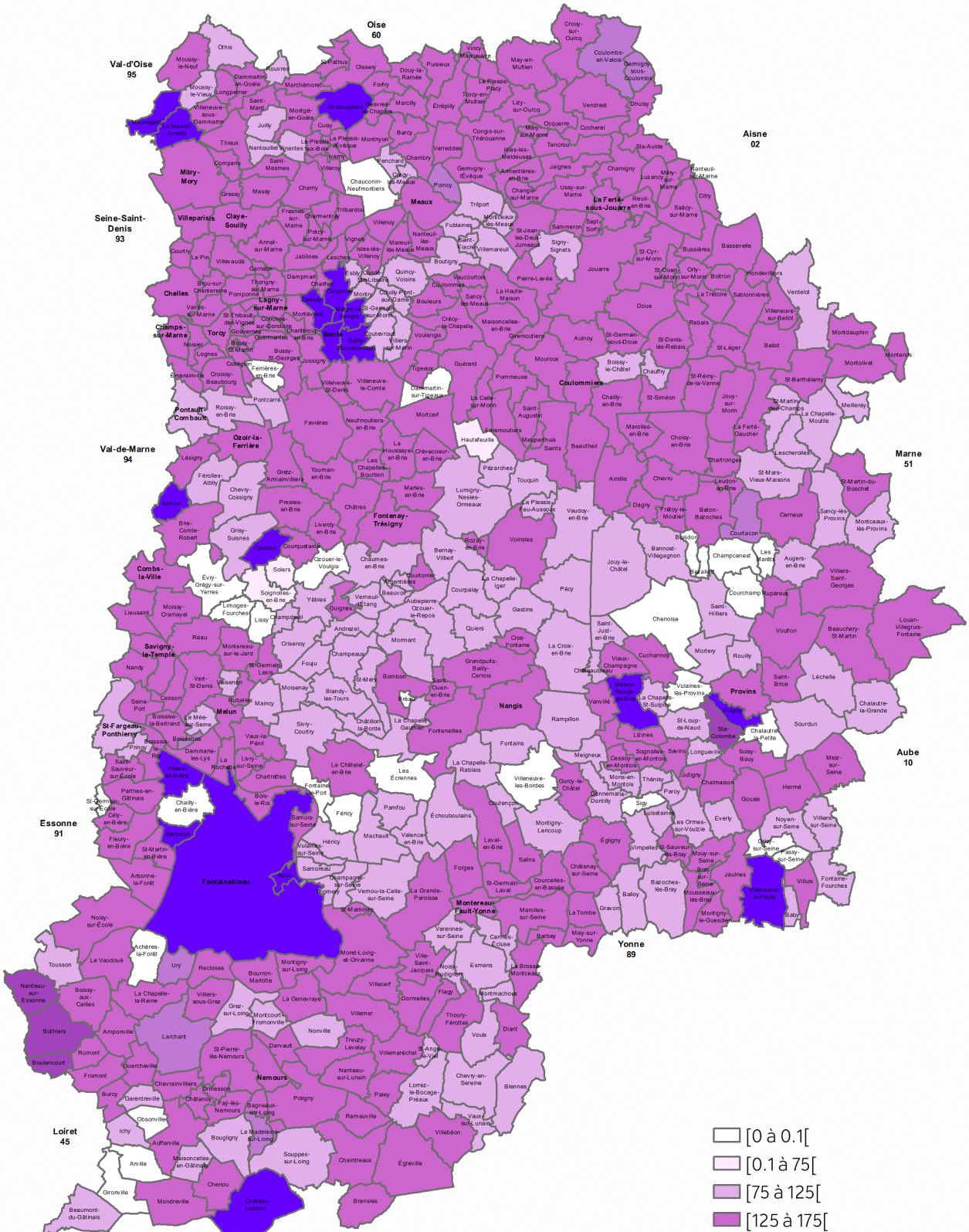
[Qualification des Indices Linéaires de Pertes en 2017](#)

[Qualification des performances de réseau AEP en 2017 sur la base des rendements et ILP](#)

[Qualification des rendements de réseau AEP 2017 au regard de la loi Grenelle II \(décret du 27 janvier 2012\)](#)

Consommations moyennes d'eau potable en 2017

litres/habitant/jour

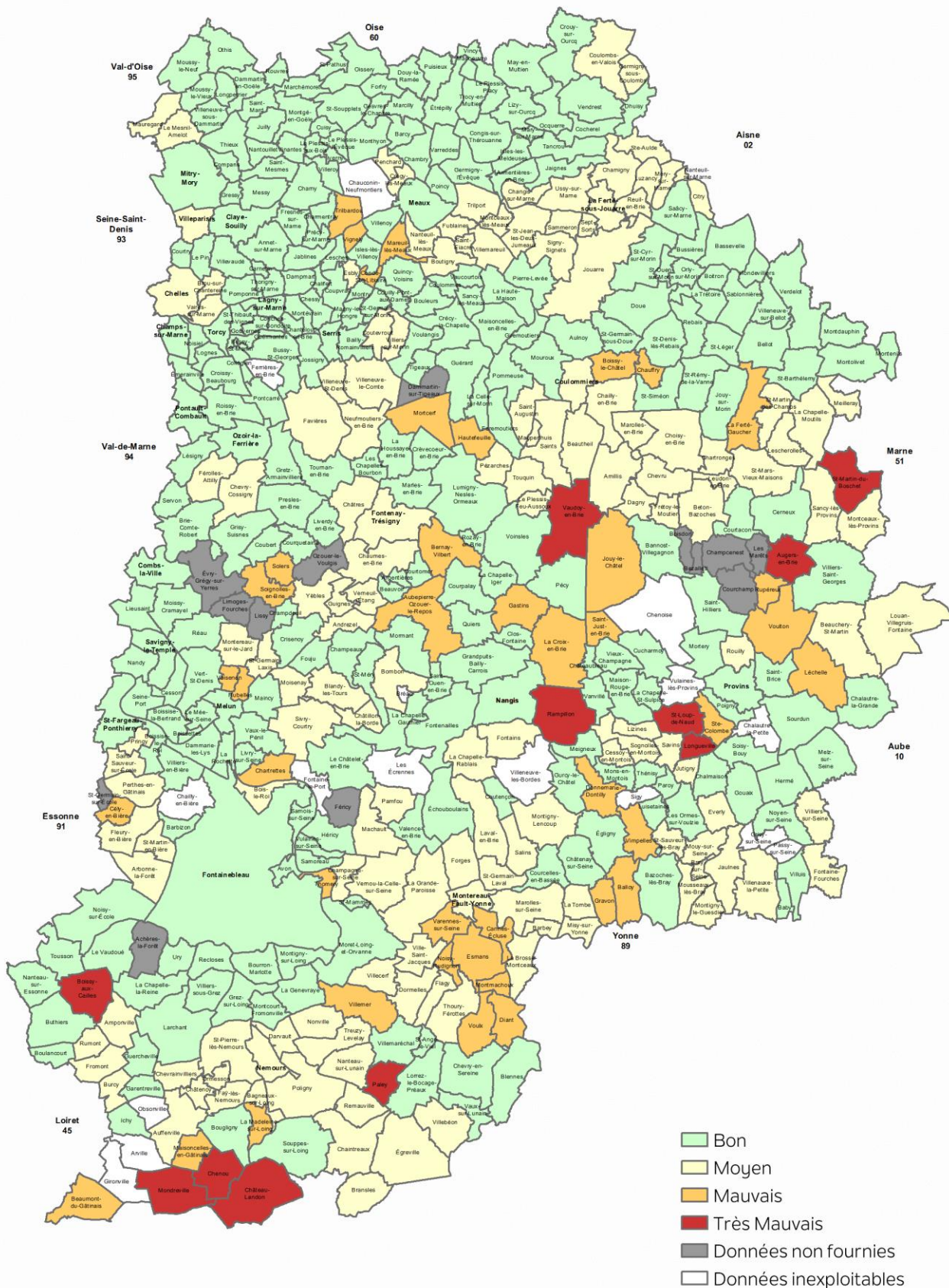


©Département de Seine-et-Marne - 2017

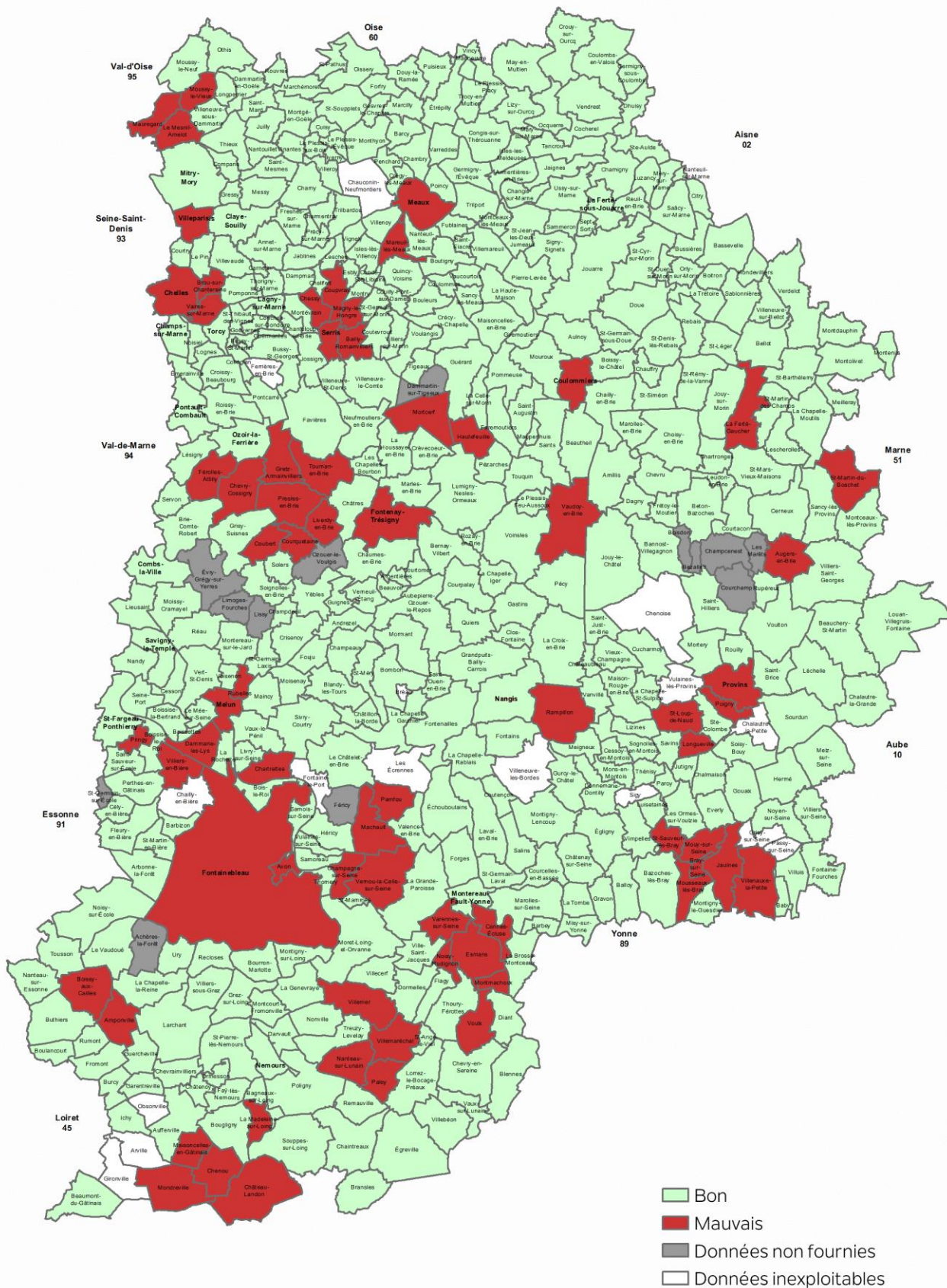
Cartographie : Département de Seine-et-Marne - 2017
Sources : Département de Seine-et-Marne - SIG -



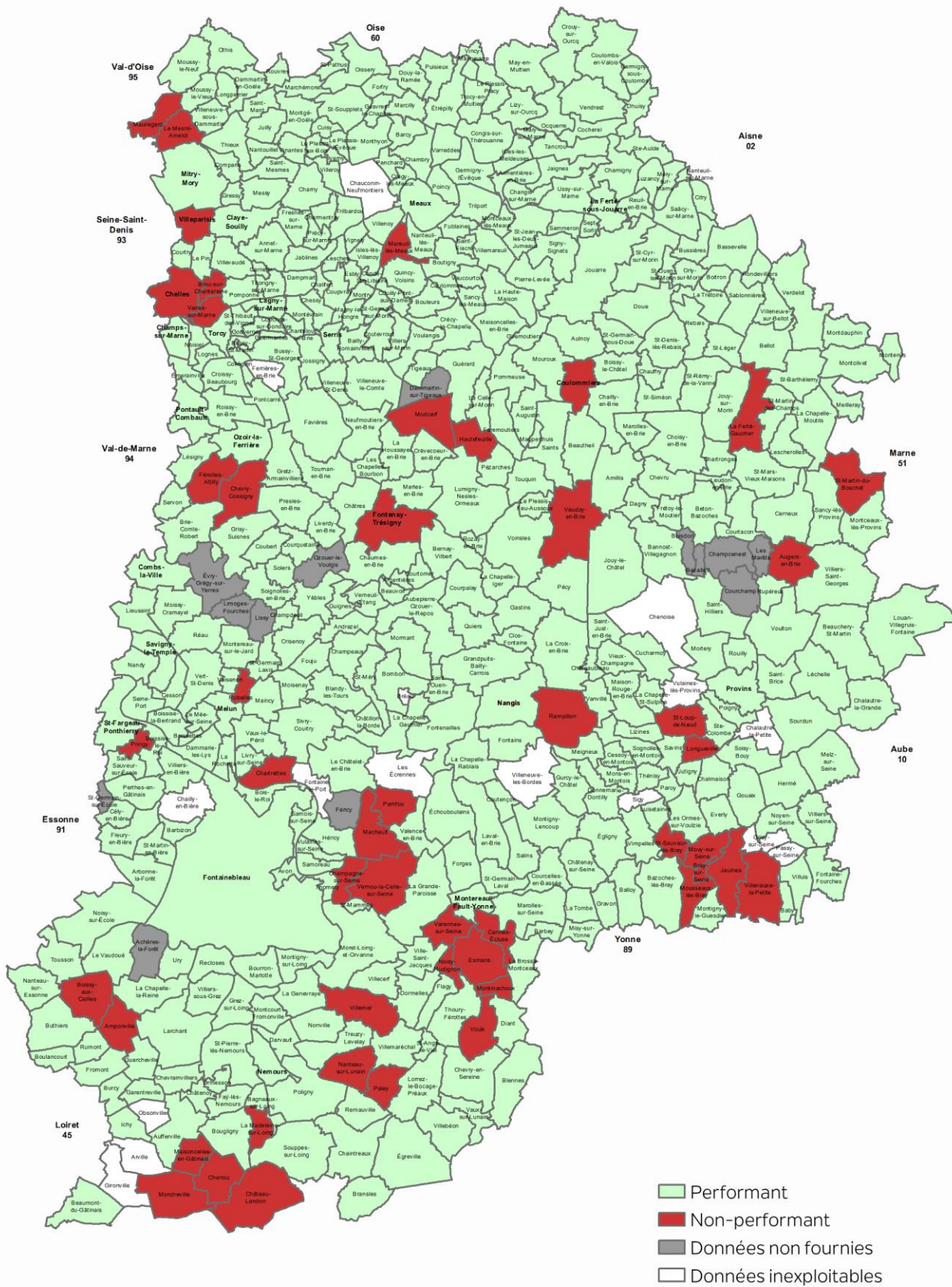
Rendements des réseaux d'eau potable en 2017



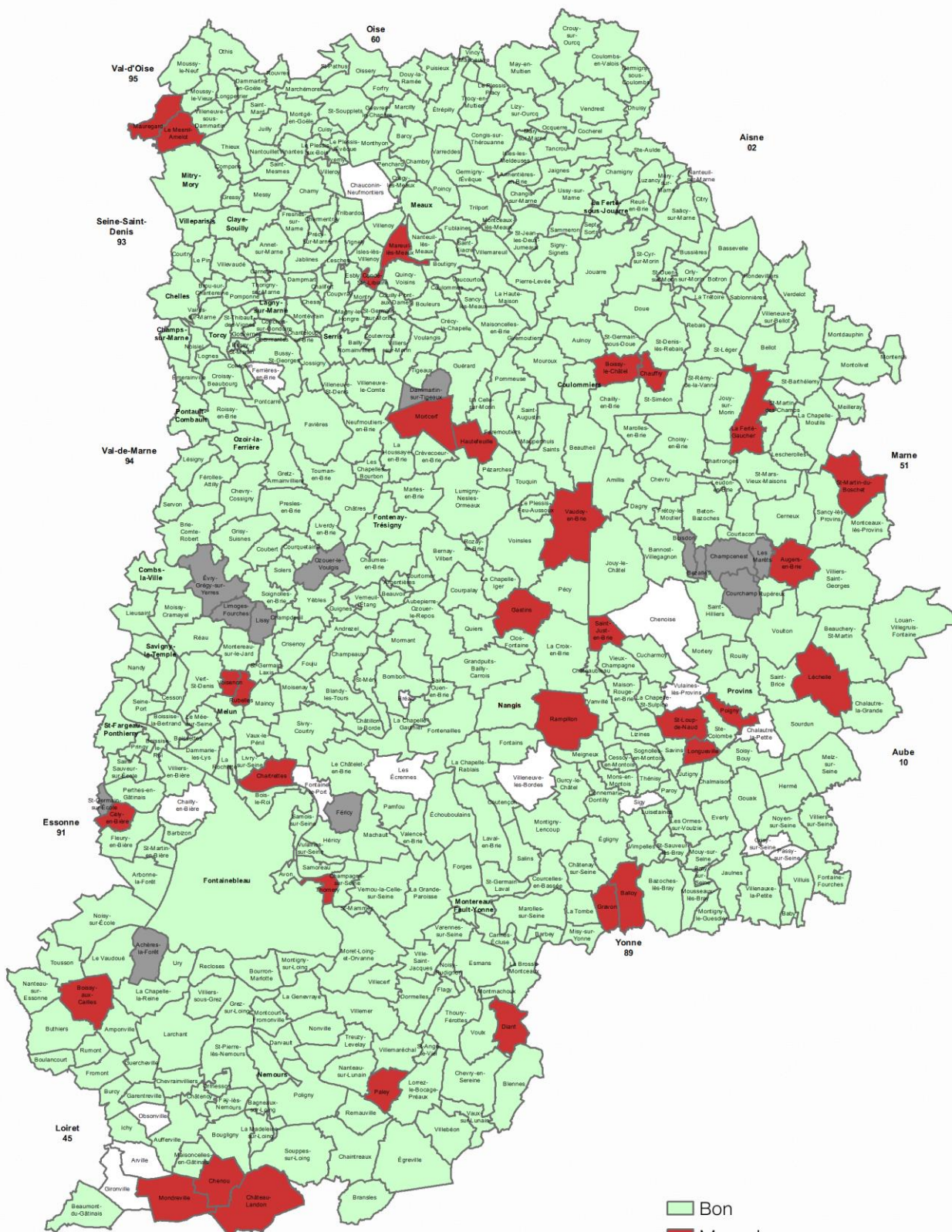
Qualification des Indices Linéaires de Pertes en 2017 en m3/km/jour



Qualification des performances de réseau AEP en 2017 sur la base des rendements et ILP



Qualification des rendements de réseau AEP 2017 au regard de la loi Grenelle II (décret du 27 janvier 2012)



- Bon
- Mauvais
- Données non fournies
- Données inexploitable

©Département de Seine-et-Marne - 2017

Cartographie : Département de Seine-et-Marne - 2017
Sources : Département de Seine-et-Marne - SIG -



Analyse du prix de l'eau

Répartition du prix global de l'eau TTC en Seine-et-Marne en 2017

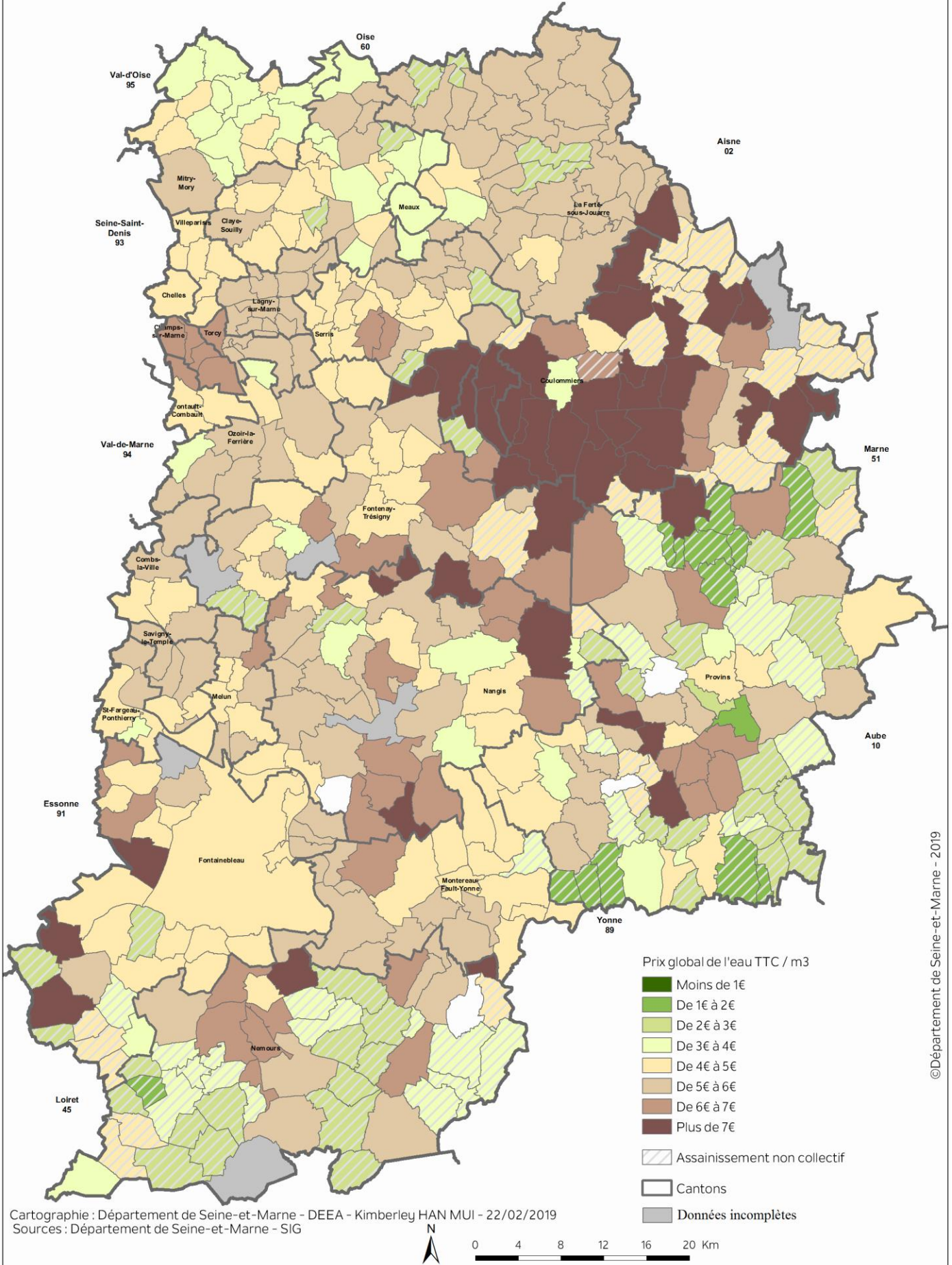
Taux de variation du prix global de l'eau TTC en Seine-et-Marne entre les années 2006-2017

Répartition des prix HT de l'eau potable en Seine-et-Marne en 2017

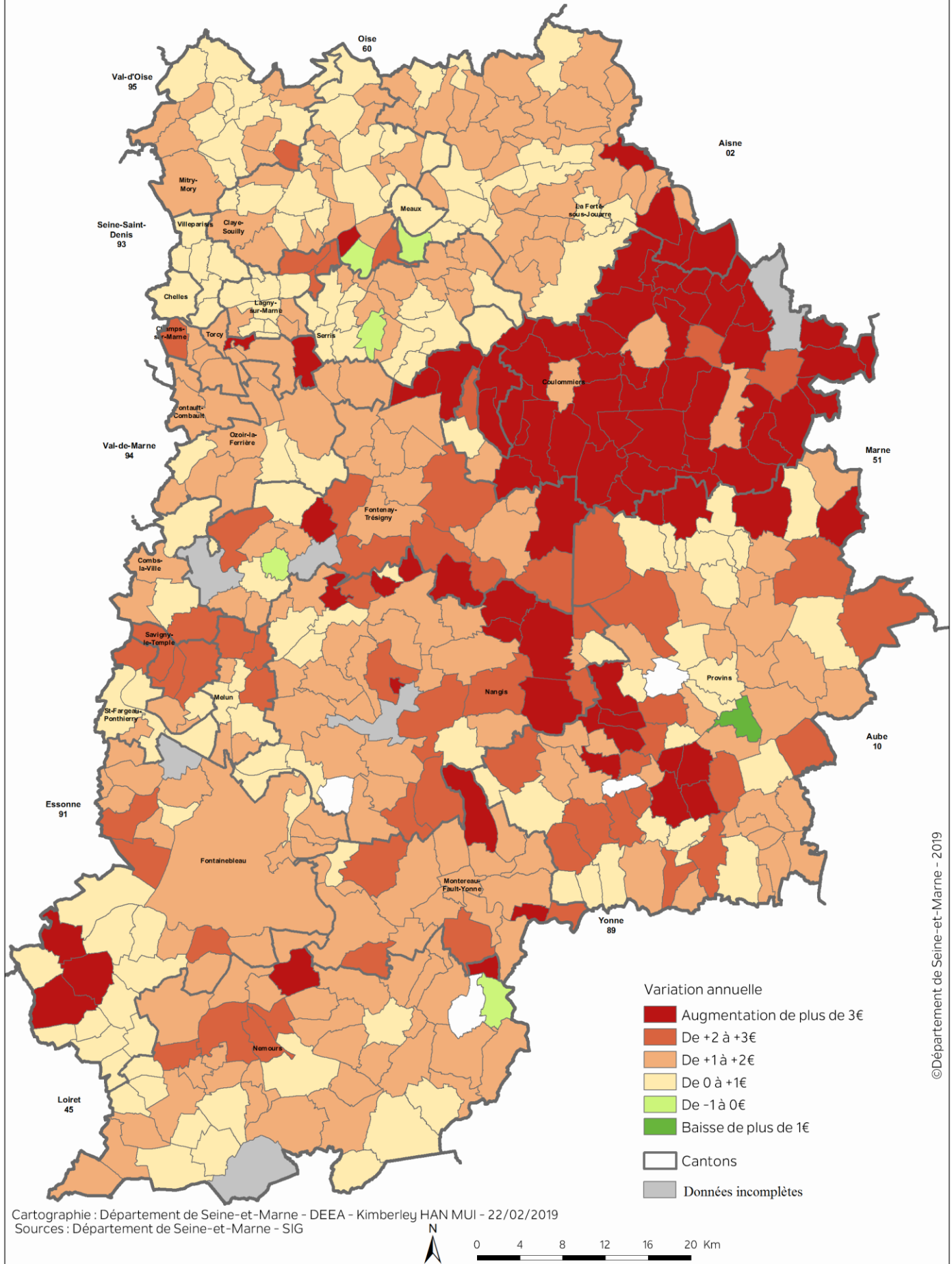
Répartition des prix HT de l'assainissement collectif en Seine-et-Marne en 2017

Les gestionnaires de l'alimentation en eau potable en Seine-et-Marne (données communales 2017)

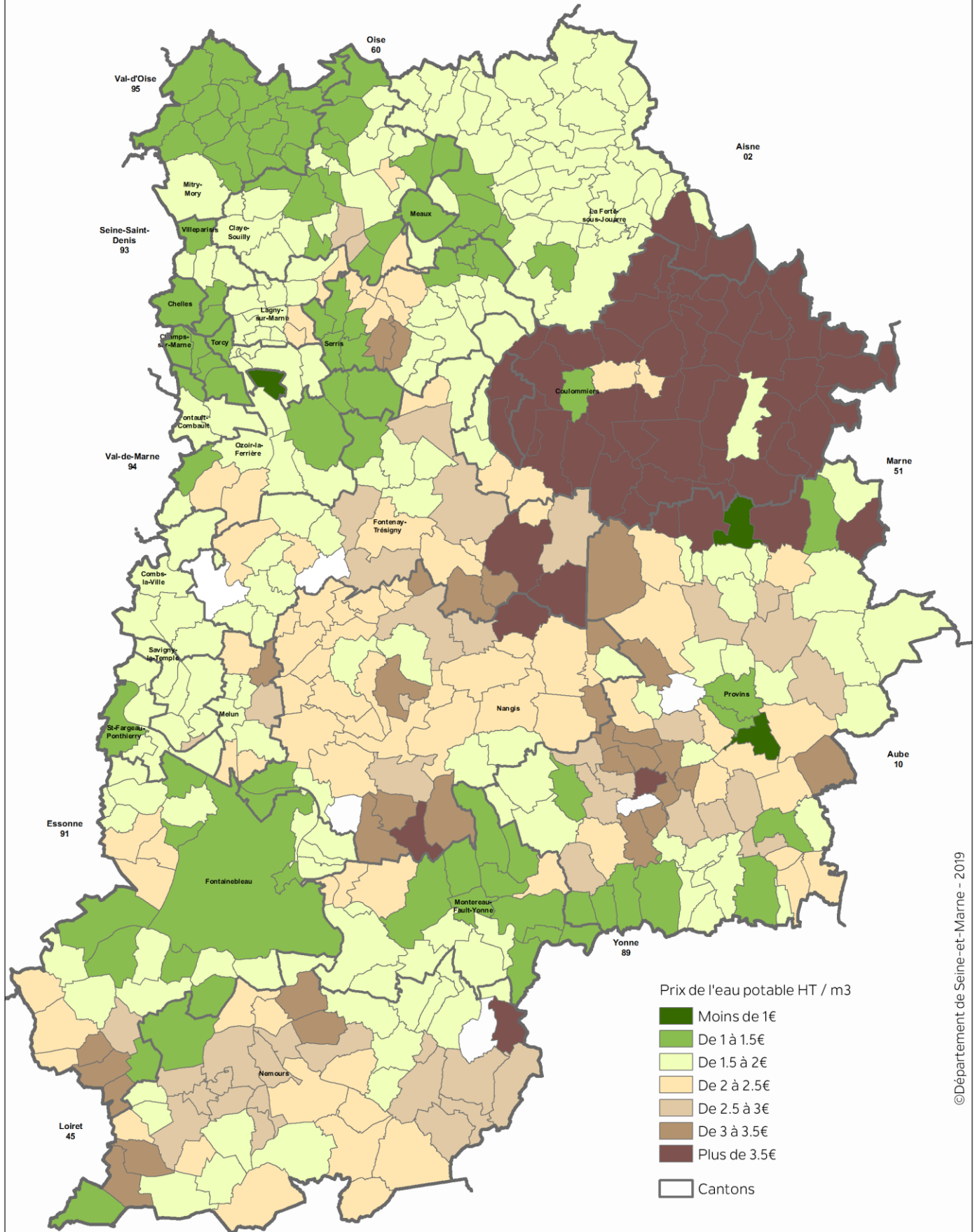
Répartition du prix global de l'eau TTC en Seine-et-Marne (basée sur une facture type 120m3 en 2017)



Variation du prix global de l'eau TTC en Seine-et-Marne entre les années 2006 - 2017 (basée sur des factures type 120m3)



Répartition des prix HT de l'eau potable en Seine-et-Marne (basée sur une facture type 120m3 en 2017)

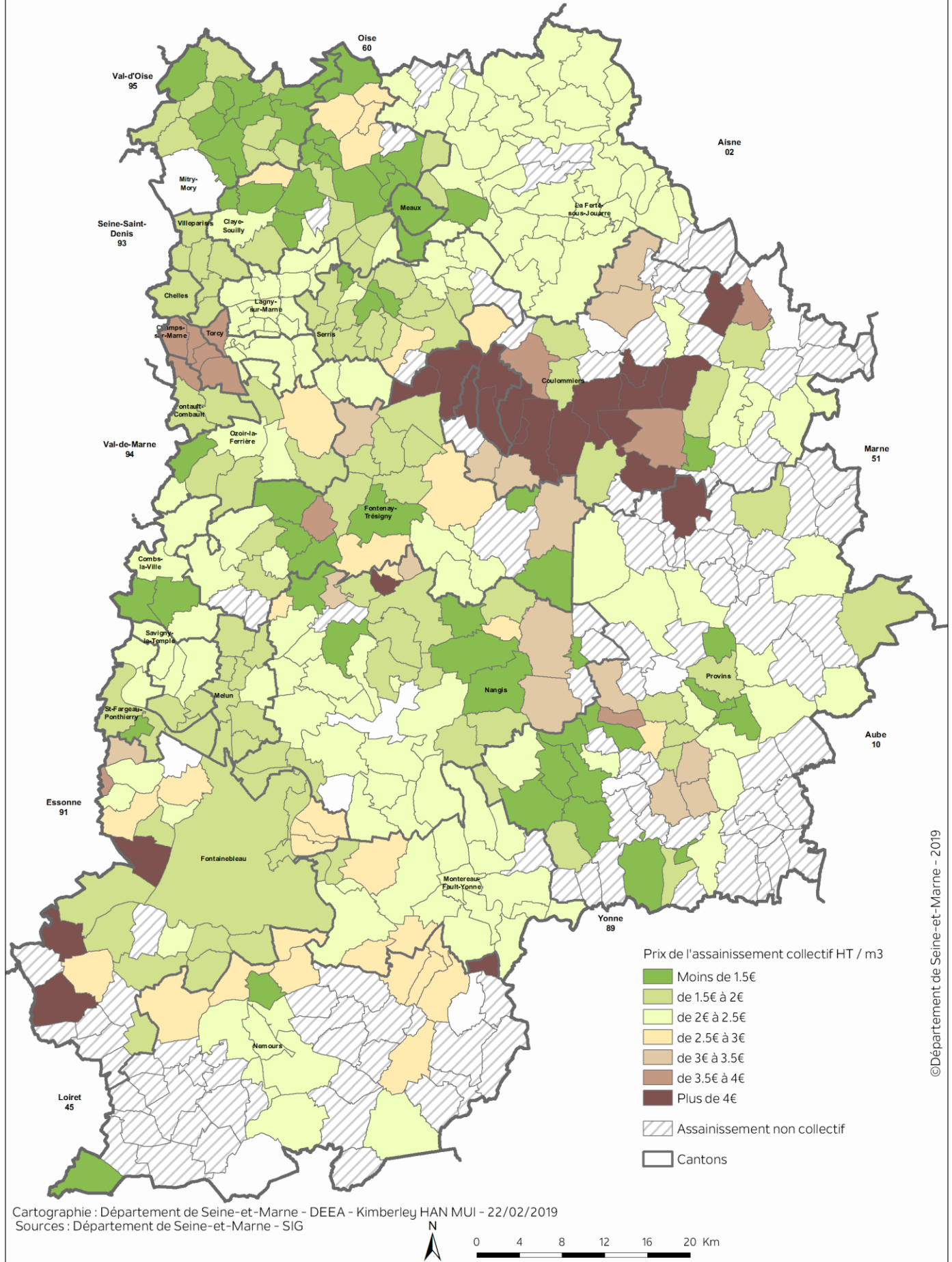


Cartographie : Département de Seine-et-Marne - DEEA - Kimberley HAN MUI - 22/02/2019
Sources : Département de Seine-et-Marne - SIG



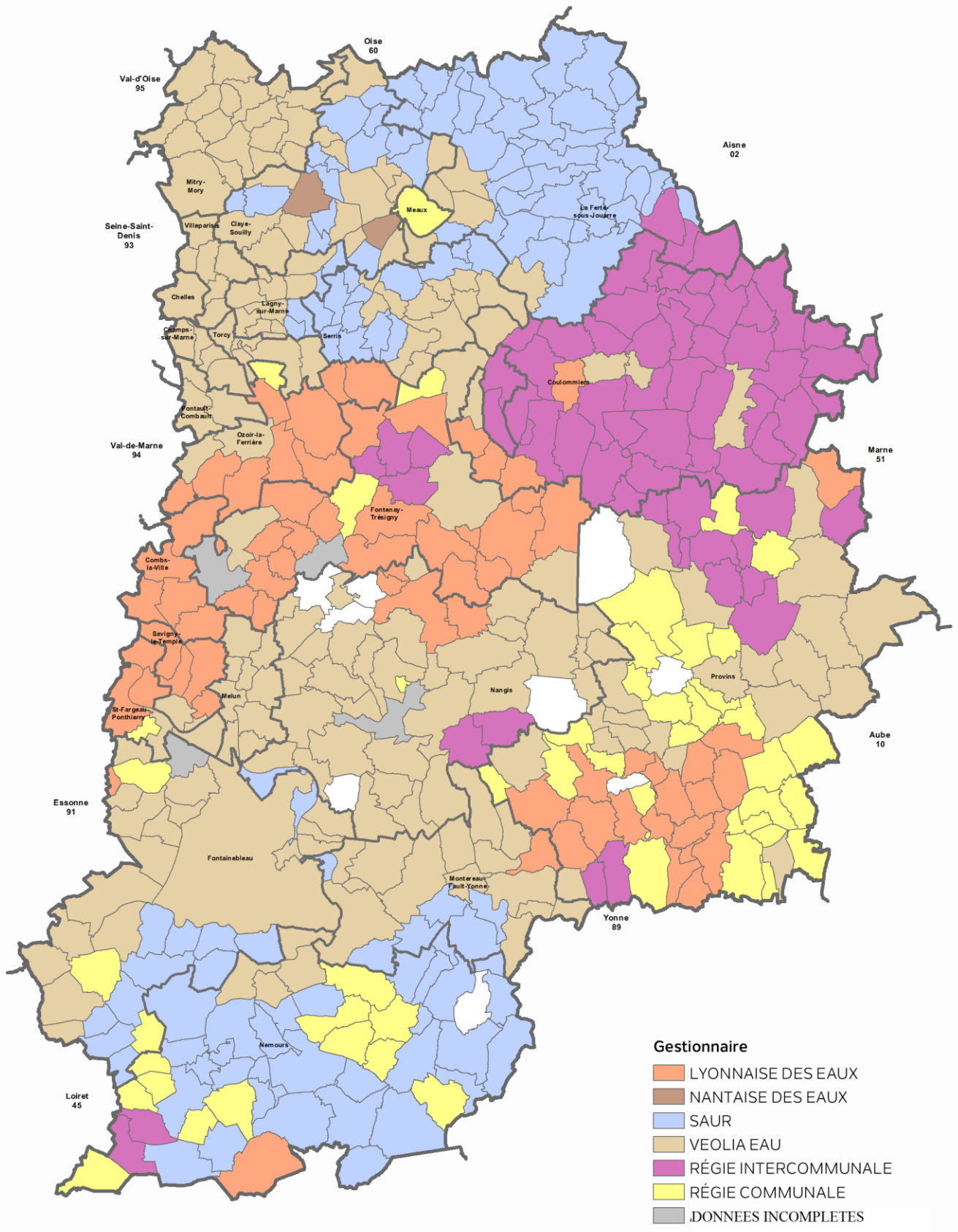
0 4 8 12 16 20 Km

Répartition des prix HT de l'assainissement collectif en Seine-et-Marne (basée sur une facture type 120m3 en 2017)



©Département de Seine-et-Marne - 2019

Les gestionnaires de l'alimentation en eau potable en Seine-et-Marne (données communales 2017)



- Gestionnaire**
- LYONNAISE DES EAUX
 - NANTAISE DES EAUX
 - SAUR
 - VEOLIA EAU
 - RÉGIE INTERCOMMUNALE
 - RÉGIE COMMUNALE
 - .DONNEES INCOMPLETES

Cartographie : Département de Seine-et-Marne - DEEA - Kimberley HAN MUI - 22/02/2019
Sources : Département de Seine-et-Marne - SIG



©Département de Seine-et-Marne - 2019

Fonctionnement de l'assainissement collectif

[Les maitres d'ouvrage des stations d'épuration seine-et-marnaises](#)

[Les exploitants des réseaux d'assainissement en Seine-et-Marne](#)

[Les exploitants des stations d'épuration en Seine-et-Marne](#)

[Etat d'avancement des projets de construction ou d'aménagements des stations d'épuration](#)

[Schéma départemental d'assainissement – Assainissement collectif/appréciation du fonctionnement des réseaux 2017](#)

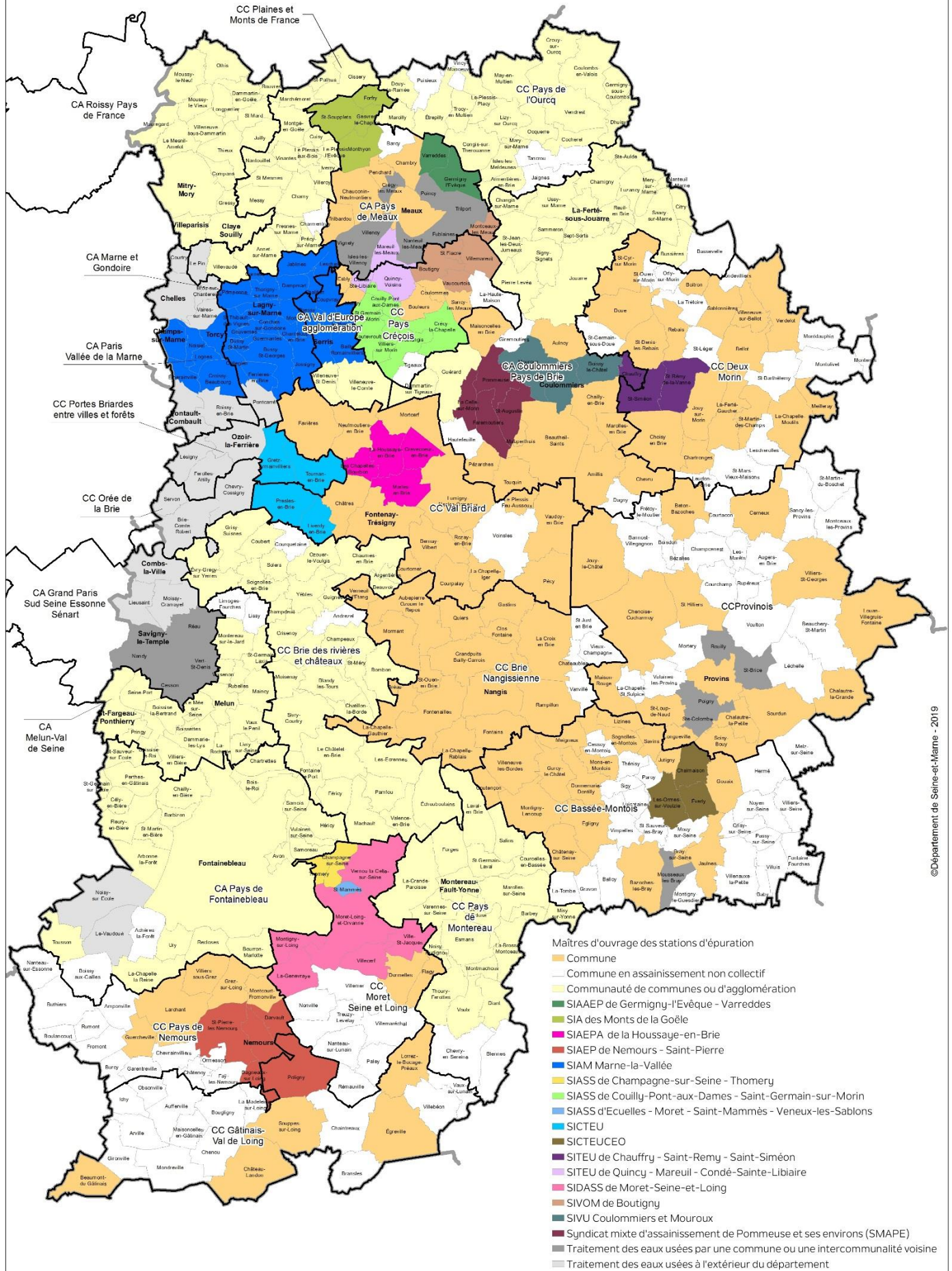
[Schéma départemental d'assainissement – Assainissement collectif/appréciation du fonctionnement des stations 2017](#)

[Schéma départemental d'assainissement – Assainissement collectif/appréciation du fonctionnement des systèmes d'assainissement 2017](#)

[Rendement en NK des stations d'épuration de Seine-et-Marne](#)

[Rendement en P des stations d'épuration de Seine-et-Marne](#)

Les maîtres d'ouvrage des stations d'épuration seine-et-marnaises situation au 01/01/2019

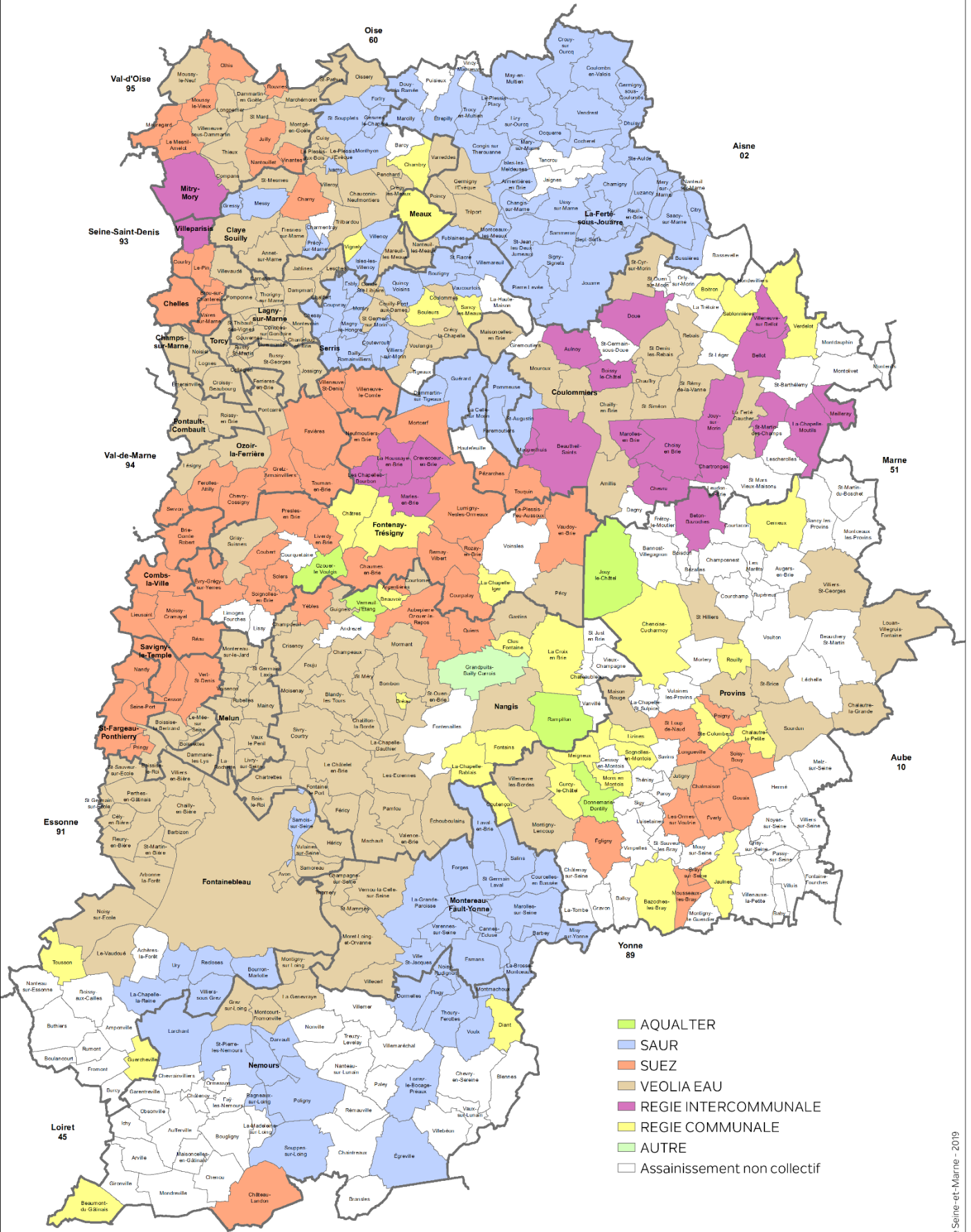


©Département de Seine-et-Marne - 2019

Cartographie : Département de Seine-et-Marne - DSIN - C. Cannard - Février 2019
Sources : Département de Seine-et-Marne - SIG - DEEA



Les exploitants des réseaux d'assainissement en Seine-et-Marne

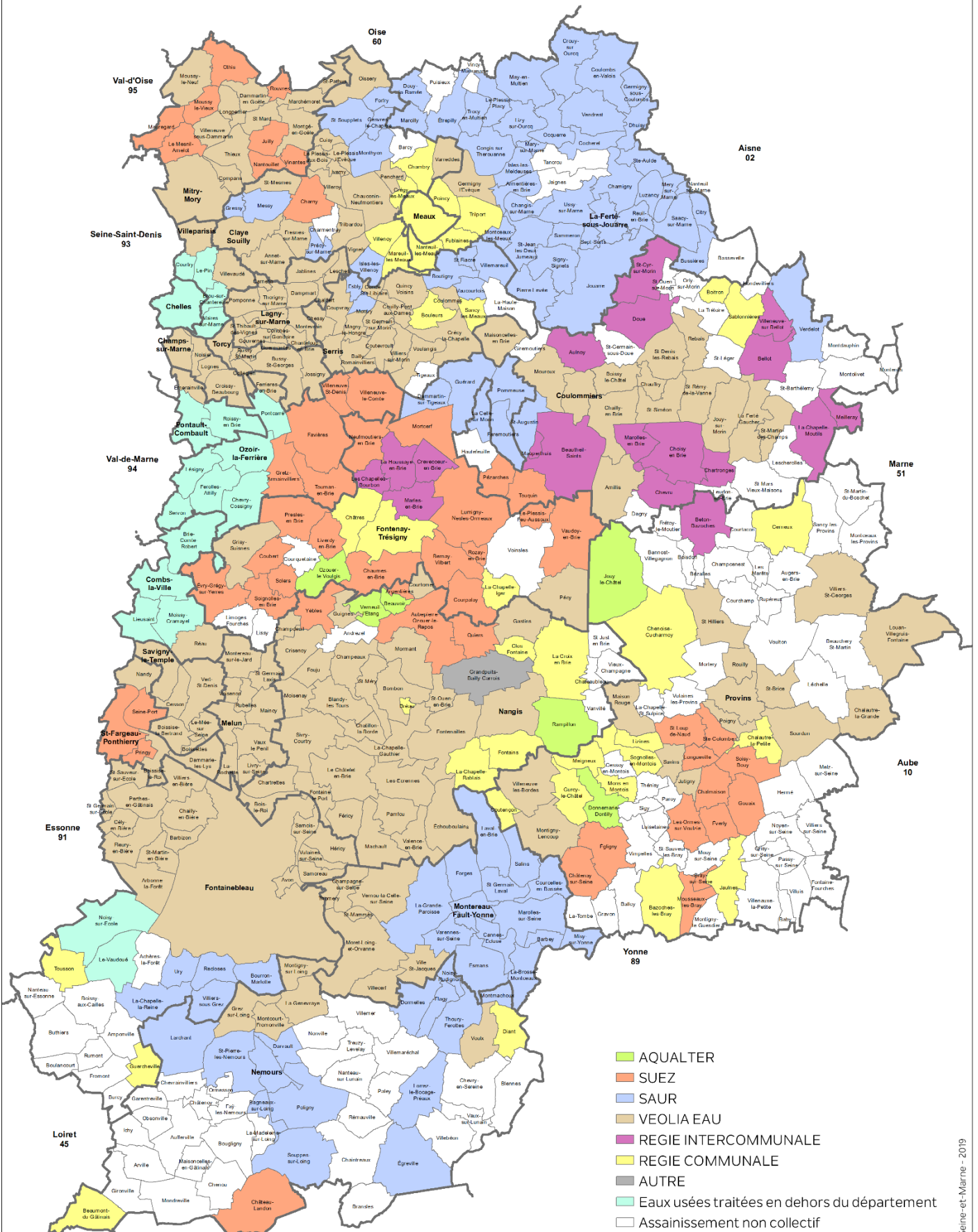


- AQUALTER
- SAUR
- SUEZ
- VEOLIA EAU
- REGIE INTERCOMMUNALE
- REGIE COMMUNALE
- AUTRE
- Assainissement non collectif

Cartographie : Département de Seine-et-Marne - DEEA - Laurent HURAUX - 06/03/2019
Sources : Département de Seine-et-Marne - SIG



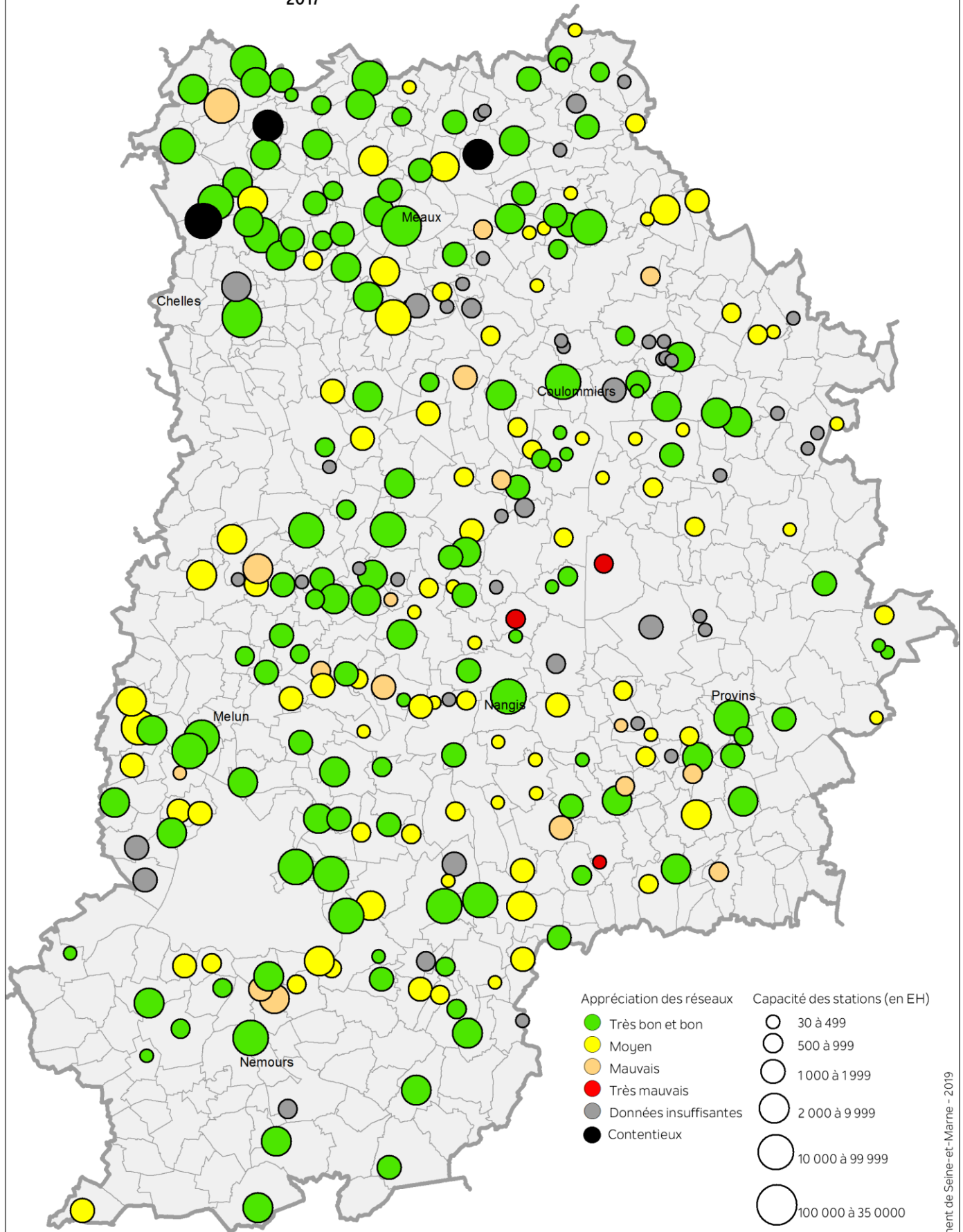
©Département de Seine-et-Marne - 2019



Cartographie : Département de Seine-et-Marne - DEEA - Laurent HURAUX - 06/03/2019
Sources : Département de Seine-et-Marne - SIG

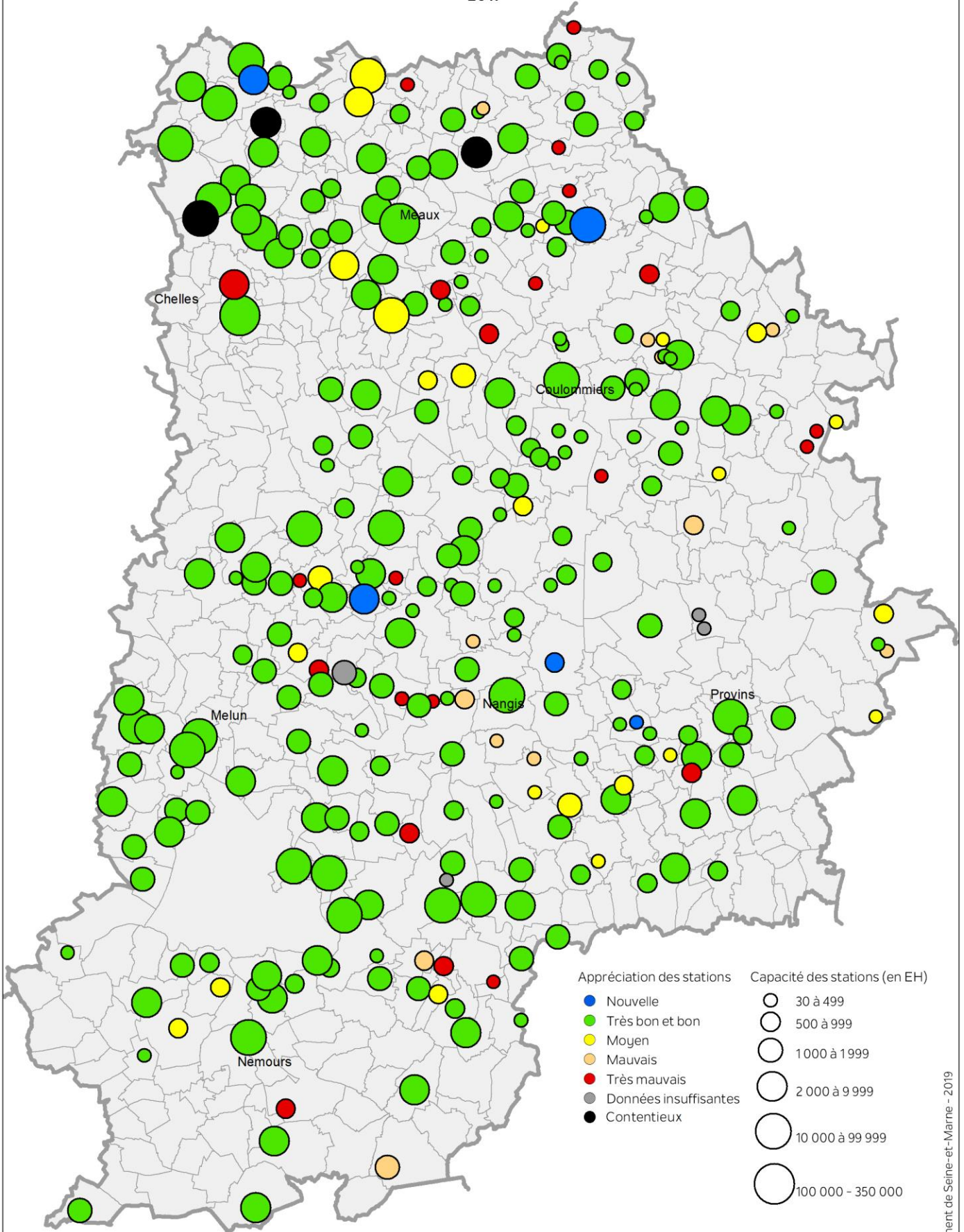


Schéma départemental d'assainissement
Assainissement collectif / Appréciation du fonctionnement des réseaux
2017



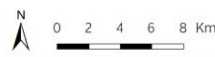
Cartographie : Département de Seine-et-Marne - DEEA - Laurent HURAUX - 06/03/2019
Sources : Département de Seine-et-Marne - SIG - DEEA





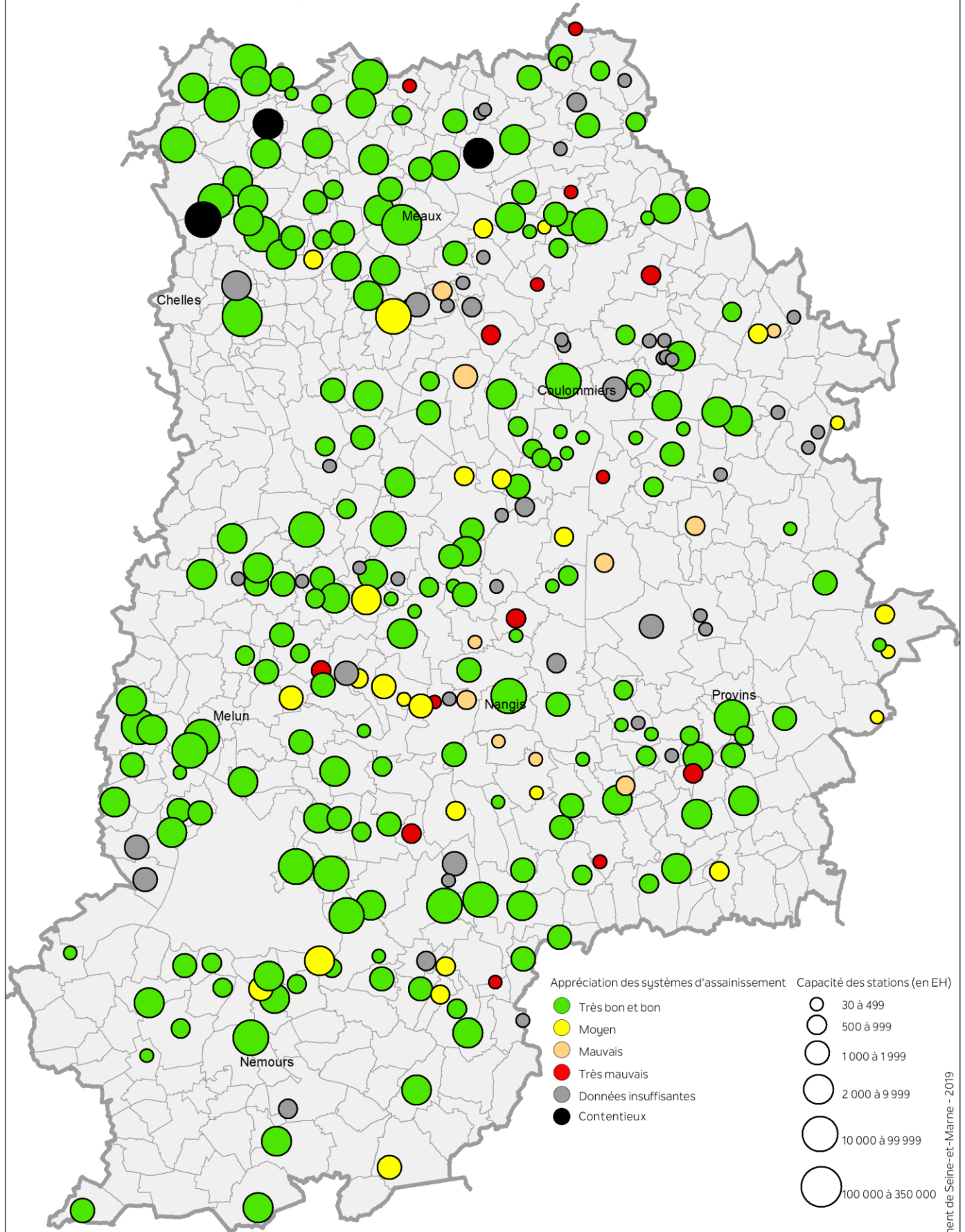
| Appréciation des stations | Capacité des stations (en EH) |
|---------------------------|-------------------------------|
| ● Nouvelle | ○ 30 à 499 |
| ● Très bon et bon | ○ 500 à 999 |
| ● Moyen | ○ 1000 à 1999 |
| ● Mauvais | ○ 2 000 à 9 999 |
| ● Très mauvais | ○ 10 000 à 99 999 |
| ● Données insuffisantes | ○ 100 000 - 350 000 |
| ● Contentieux | |

Cartographie : Département de Seine-et-Marne - DEEA - Laurent HURAUX - 06/03/2019
Sources : Département de Seine-et-Marne - SIG - DEEA



©Département de Seine-et-Marne - 2019

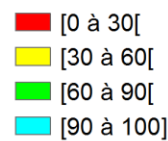
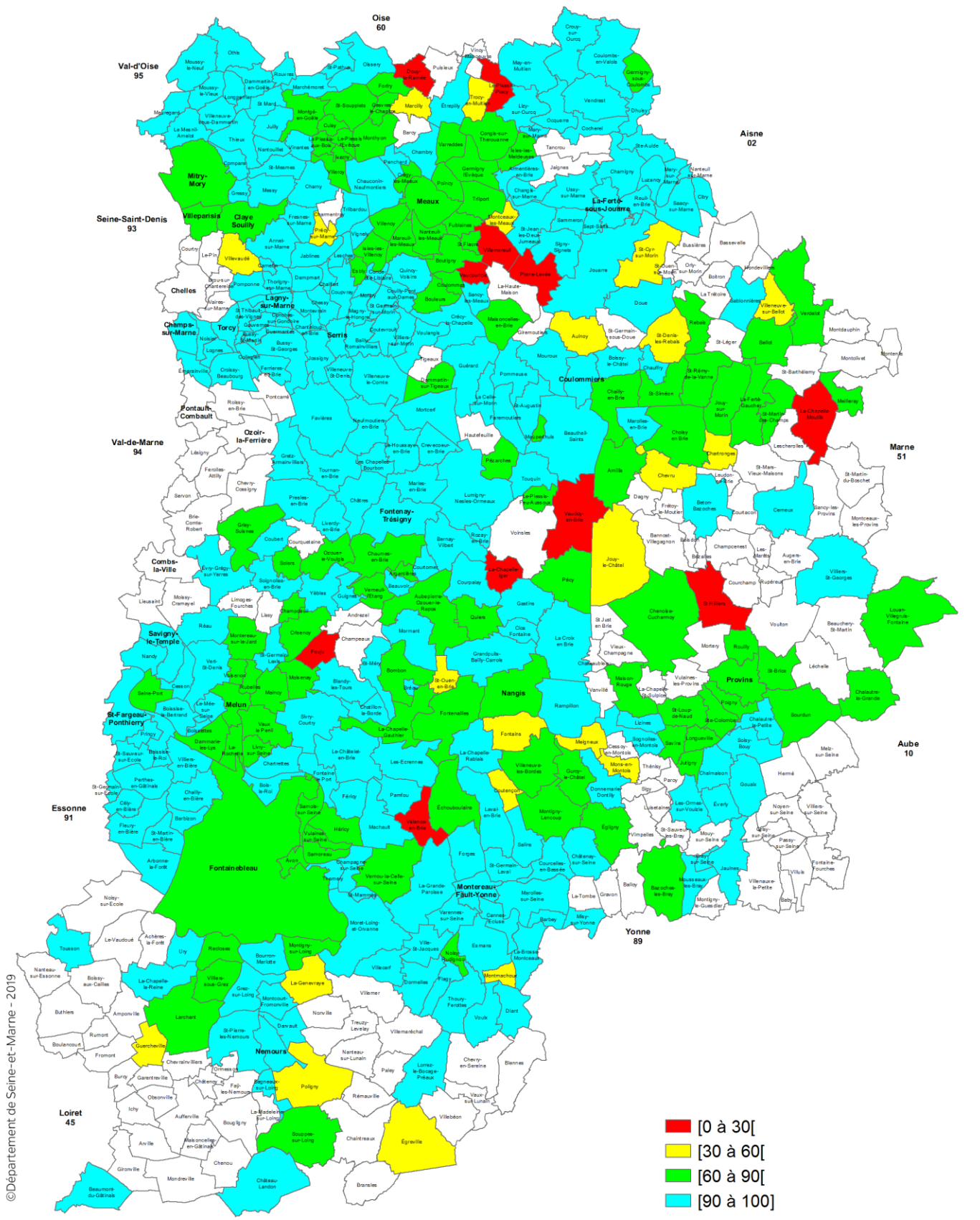
Schéma départemental d'assainissement
Assainissement collectif / Appréciation du fonctionnement des systèmes d'assainissement
2017



Cartographie : Département de Seine-et-Marne - DEEA - Laurent HURAUX - 06/03/2019
Sources : Département de Seine-et-Marne - SIG - DEEA



Rendement en NK des stations d'épuration de Seine-et-Marne



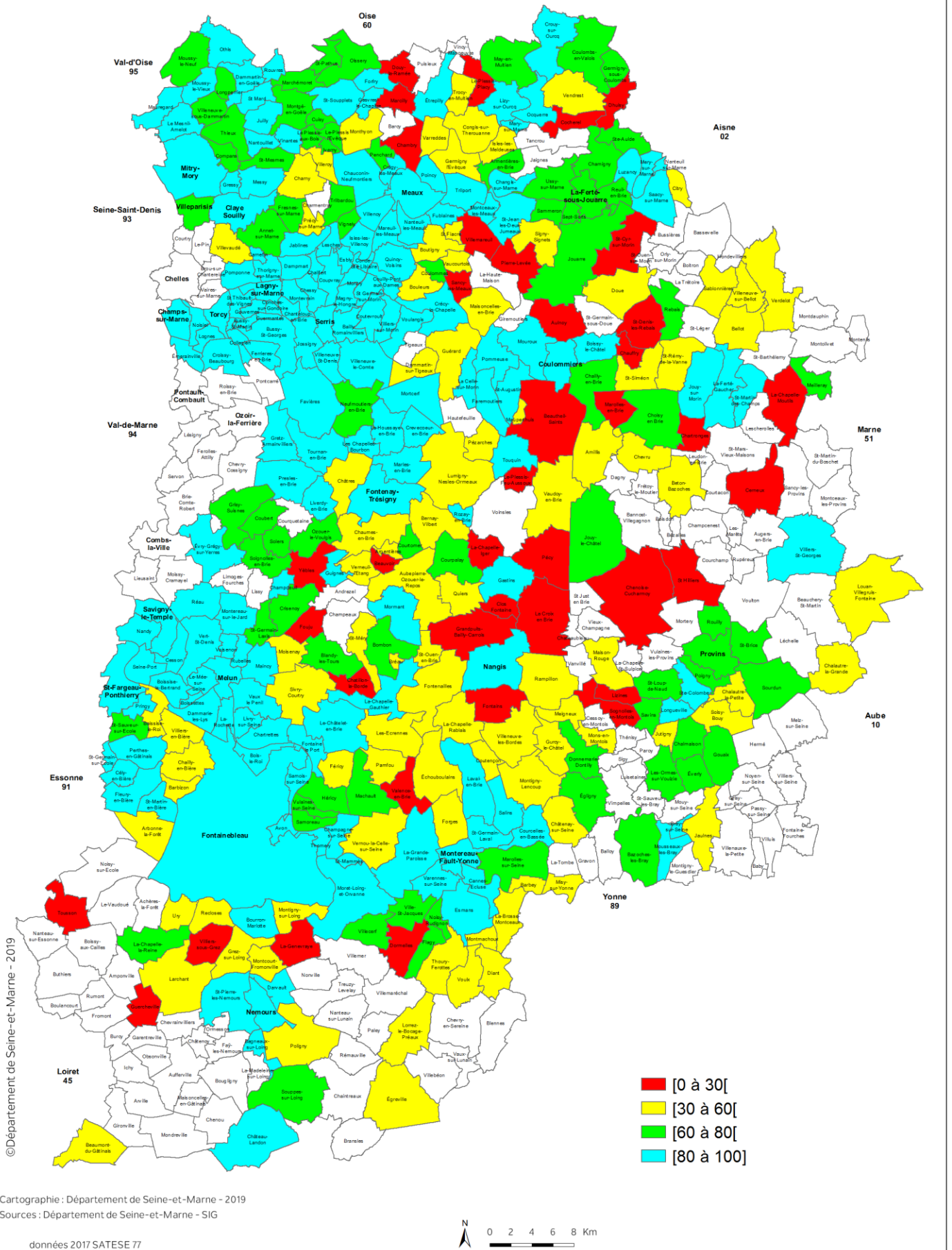
© Département de Seine-et-Marne - 2019

Cartographie : Département de Seine-et-Marne - 2019
Sources : Département de Seine-et-Marne - SIG

données 2017 SATESE 77



Rendement en P des stations d'épuration de Seine-et-Marne



Evolution pour les cinq dernières années (année de référence 2017) – Qualité Physico-chimique (DCE)

Evolution pour les cinq dernières années (année de référence 2017) – Matières azotées

Evolution pour les cinq dernières années (année de référence 2017) – Nitrates (DCE)

Evolution pour les cinq dernières années (année de référence 2017) – Nitrates (SEQ-Eau)

Evolution pour les cinq dernières années (année de référence 2017) – Matières phosphorées

Evolution pour les cinq dernières années (année de référence 2017) – Pesticides cibles

BASSINS VERSANTS

Bassin Marne aval

Bassin Marne amont

Bassin du Grand Morin

Bassin de l'Yerres aval

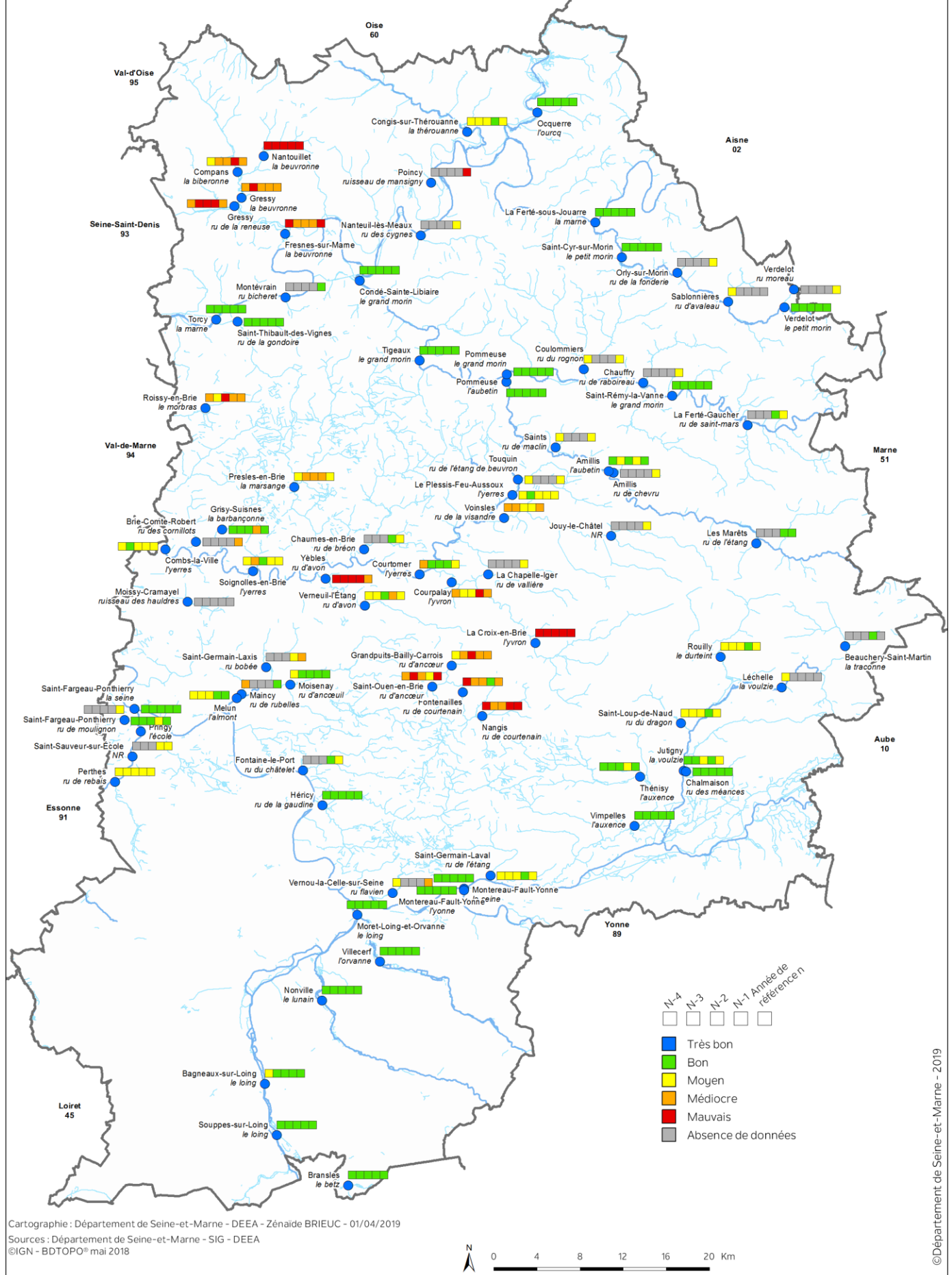
Bassin de l'Yerres amont

Bassin Seine aval

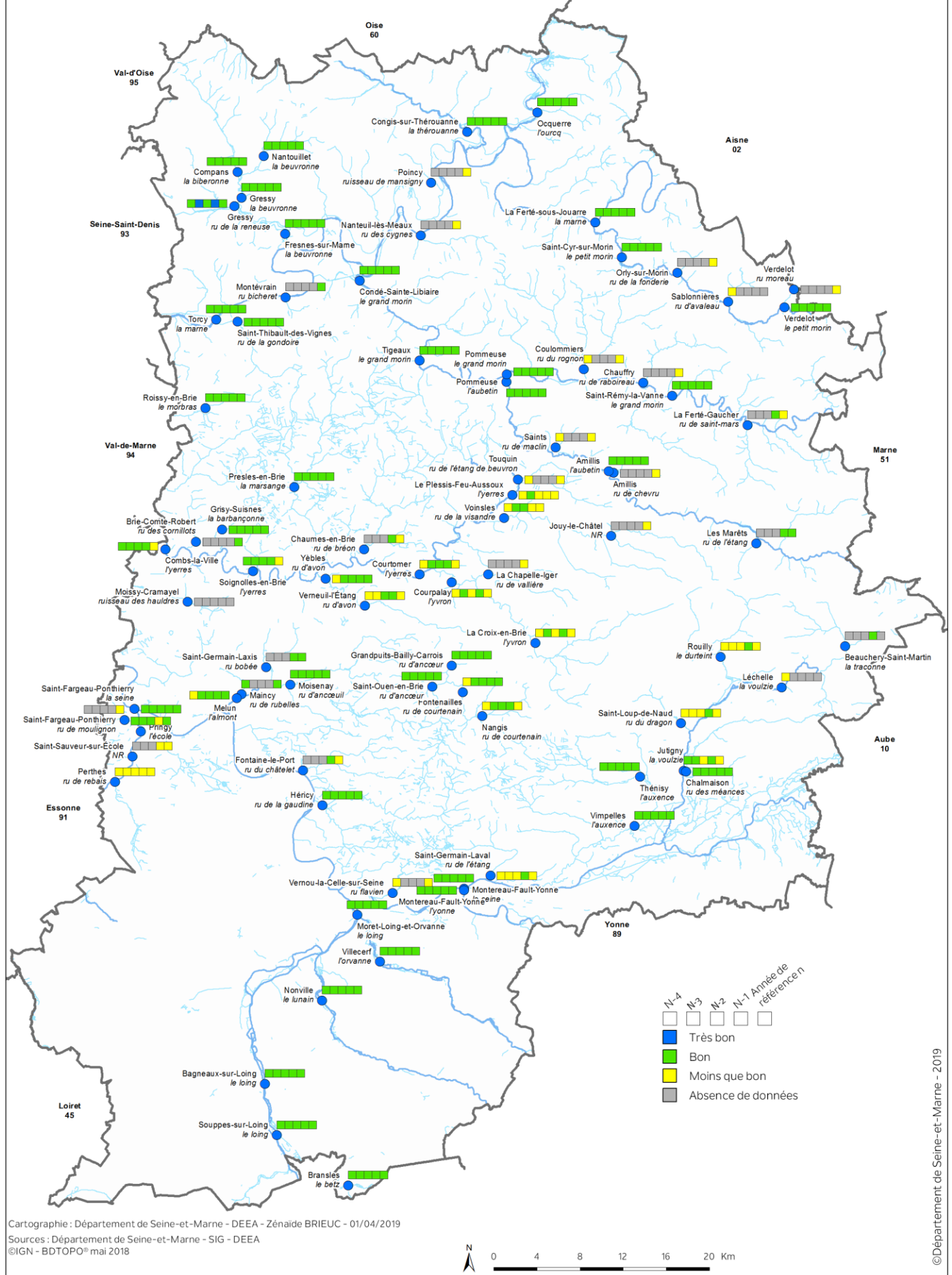
Bassin Seine amont

Bassin du Loing

Réseau de surveillance de la qualité des cours d'eau du département Evolution pour les cinq dernières années (année de référence 2017) Matières azotées (calcul : Paramètre déclassant - Quantile)



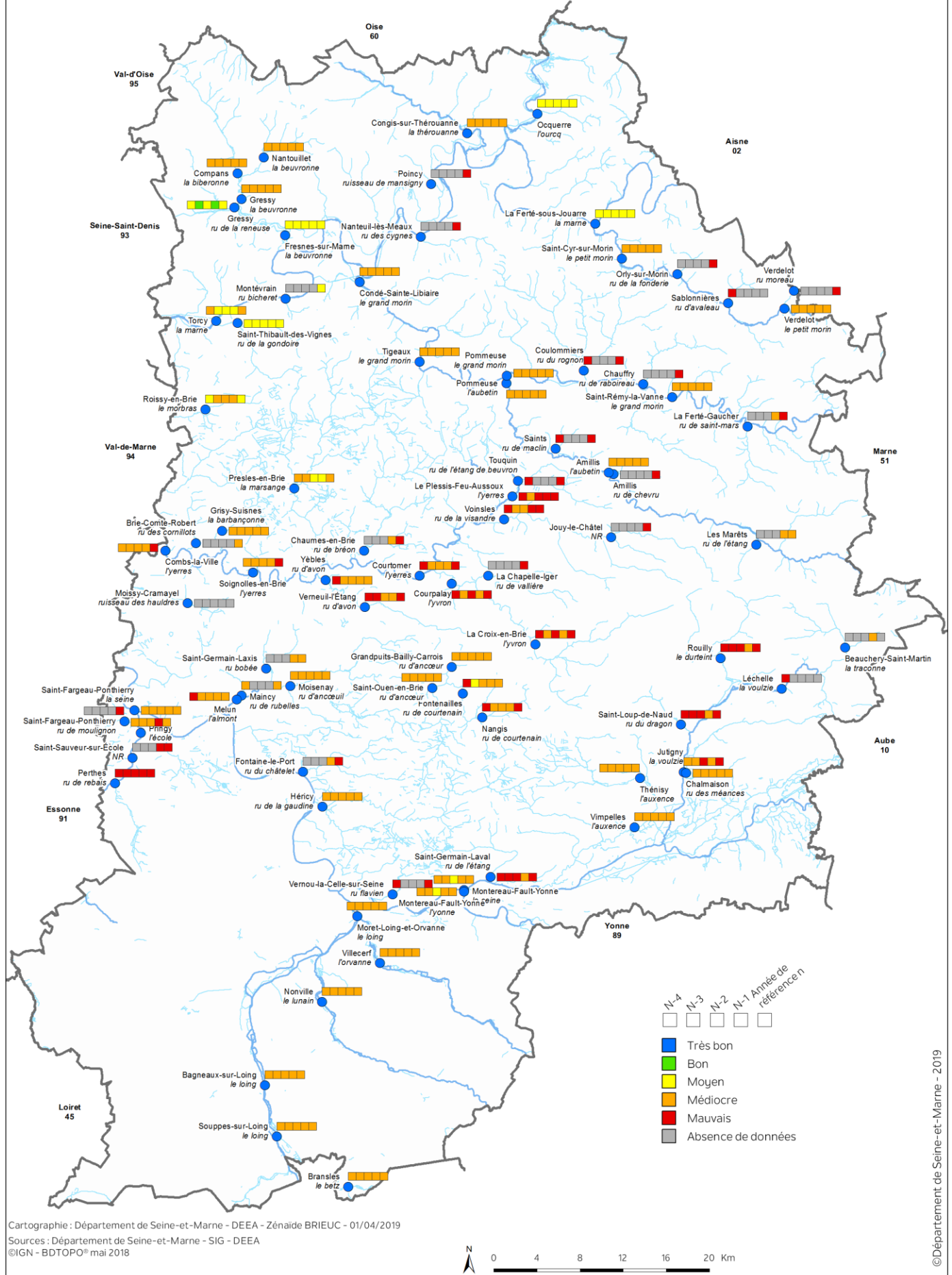
Réseau de surveillance de la qualité des cours d'eau du département
Evolution pour les cinq dernières années (année de référence 2017)
Nitrates (DCE) (calcul : Quantile)



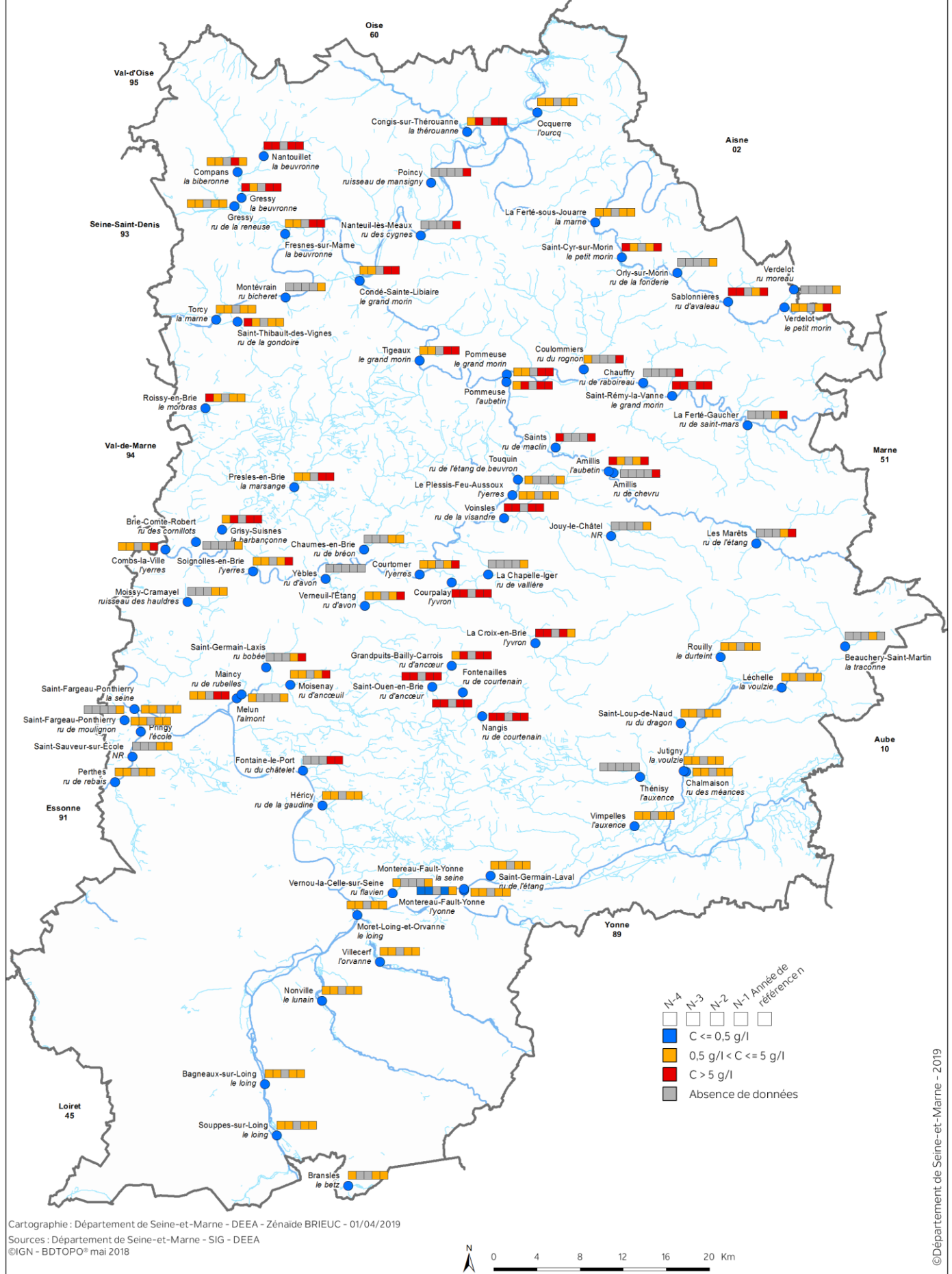
Cartographie : Département de Seine-et-Marne - DEEA - Zénaïde BRIEUC - 01/04/2019
Sources : Département de Seine-et-Marne - SIG - DEEA
©IGN - BDTOP® mai 2018



Réseau de surveillance de la qualité des cours d'eau du département Evolution pour les cinq dernières années (année de référence 2017) Nitrates (SEQ-Eau) (calcul : Quantile)



Réseau de surveillance de la qualité des cours d'eau du département
Evolution pour les cinq dernières années (année de référence 2017)
Pesticides cibles (calcul : Cumul maximal des concentrations)



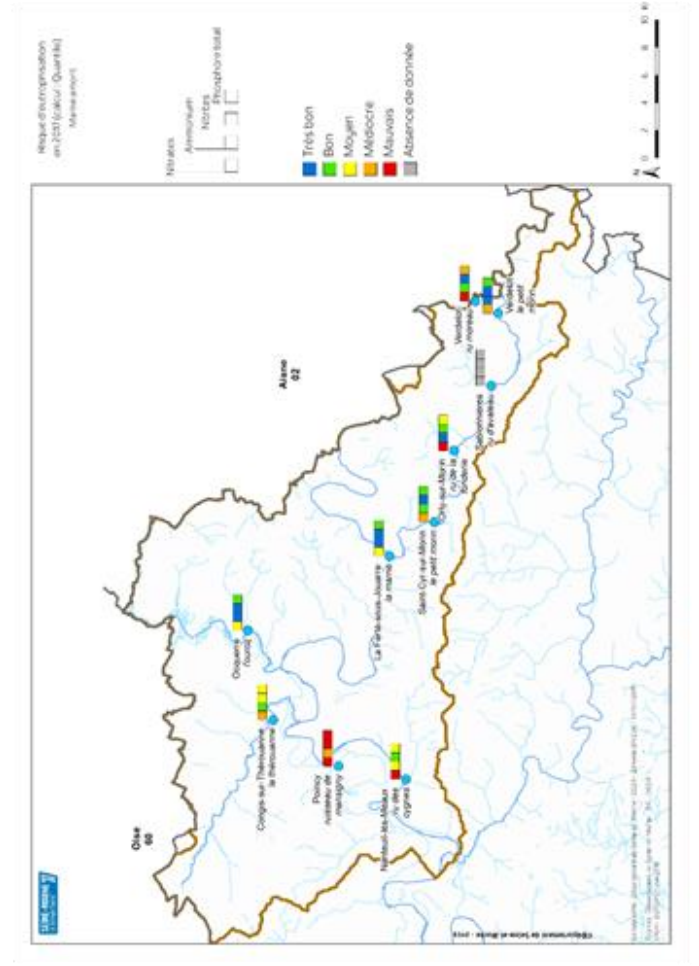
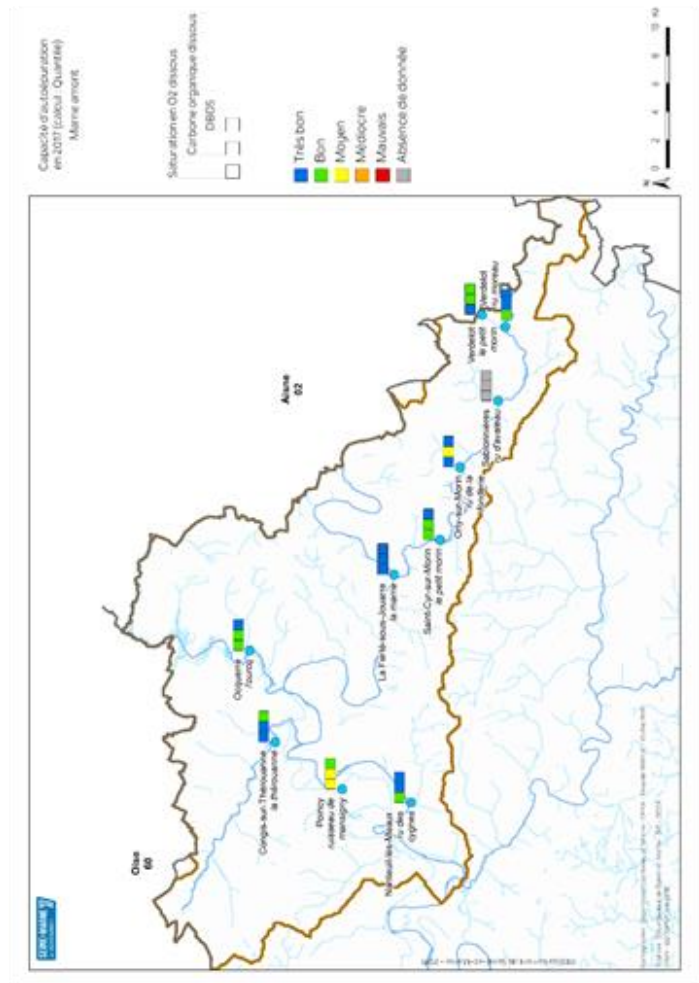
Cartographie : Département de Seine-et-Marne - DEEA - Zénaïde BRIEUC - 01/04/2019
Sources : Département de Seine-et-Marne - SIG - DEEA
©IGN - BDTOPO® mai 2018



Bassin Marne amont



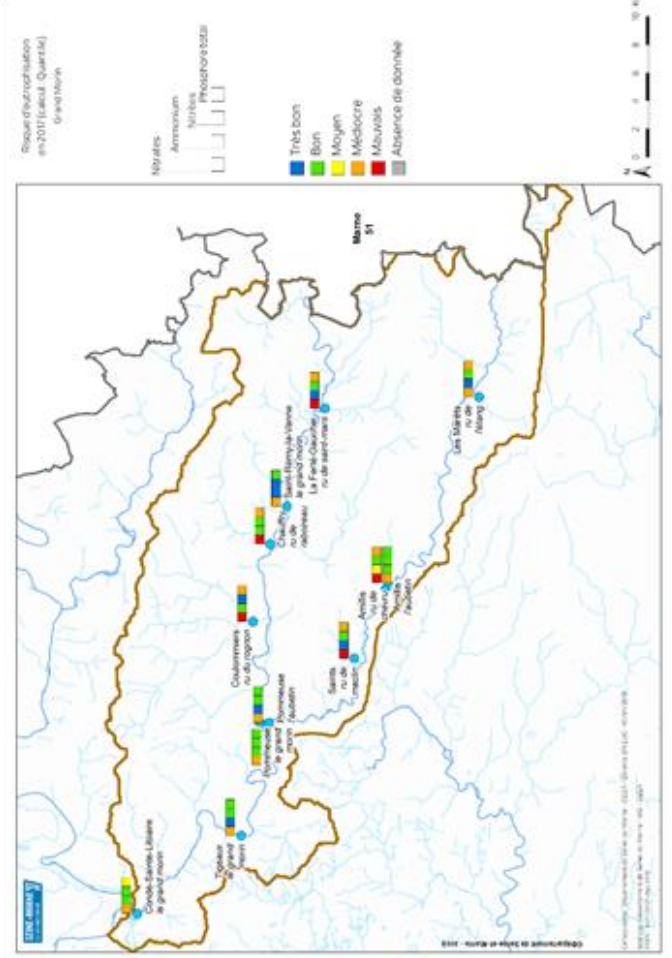
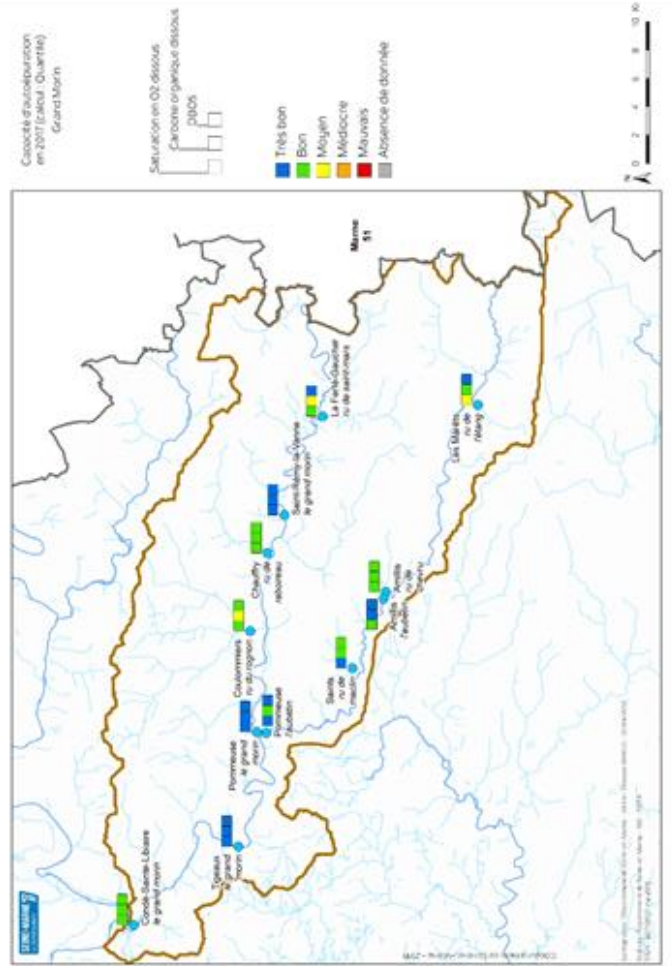
Le Petit Morin



Bassin du Grand Morin



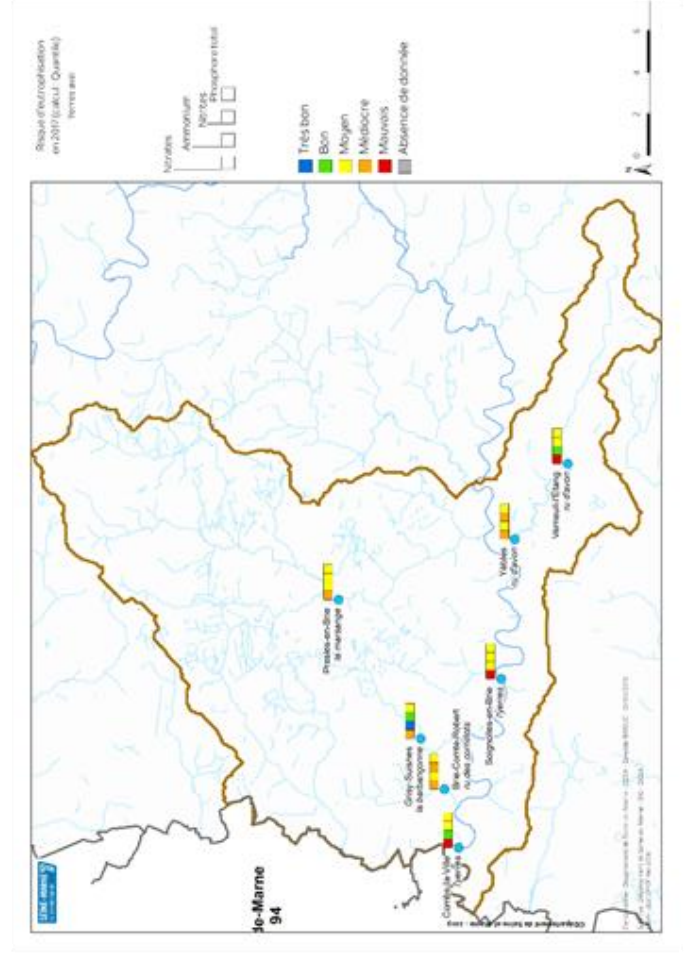
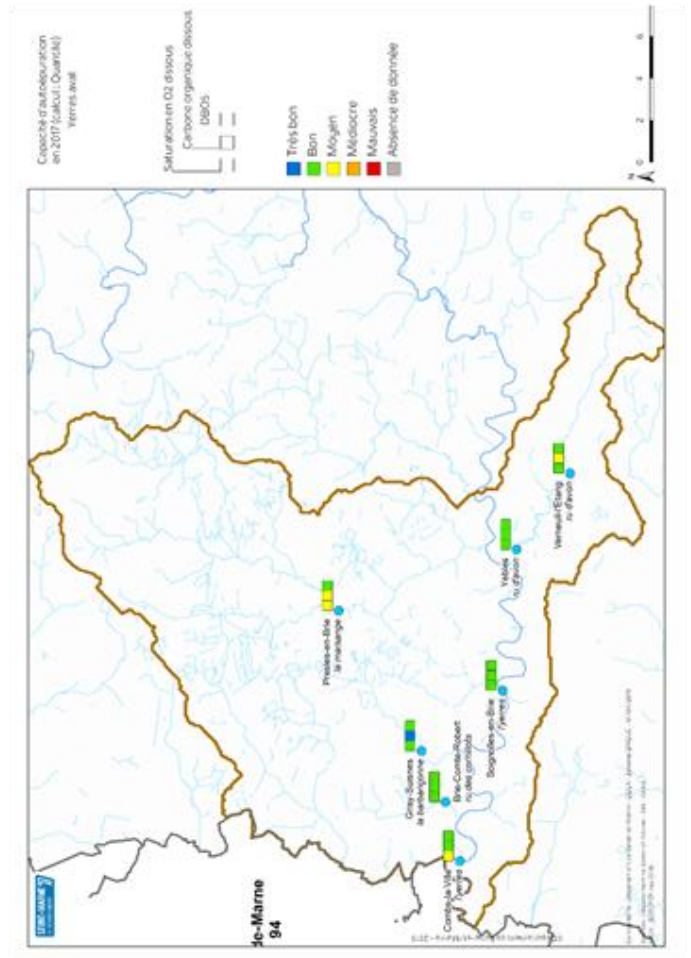
Le Grand Morin



Bassin de l'Yerres aval



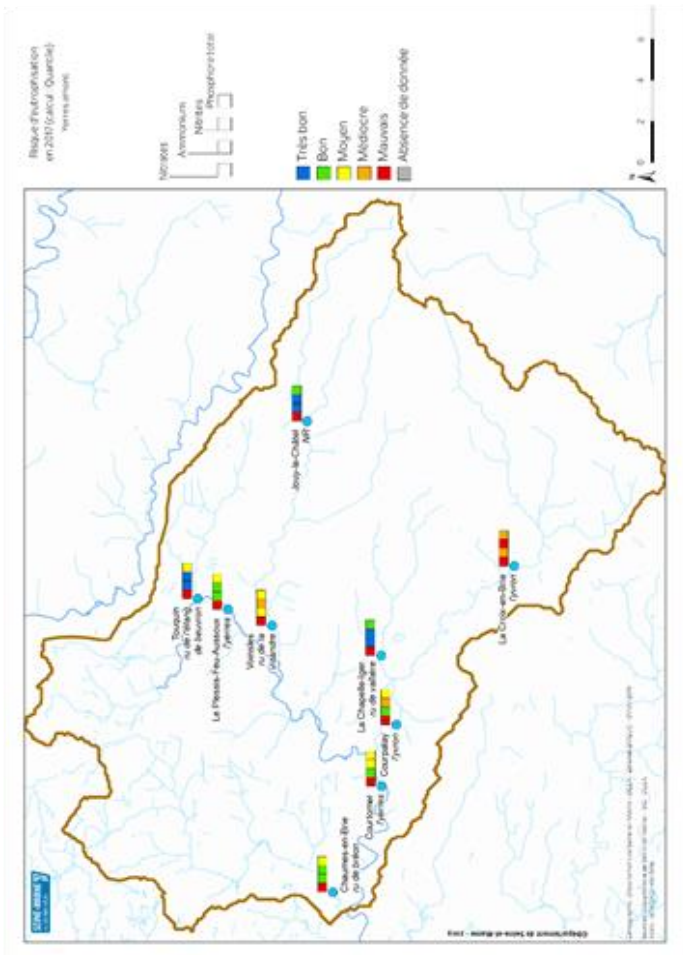
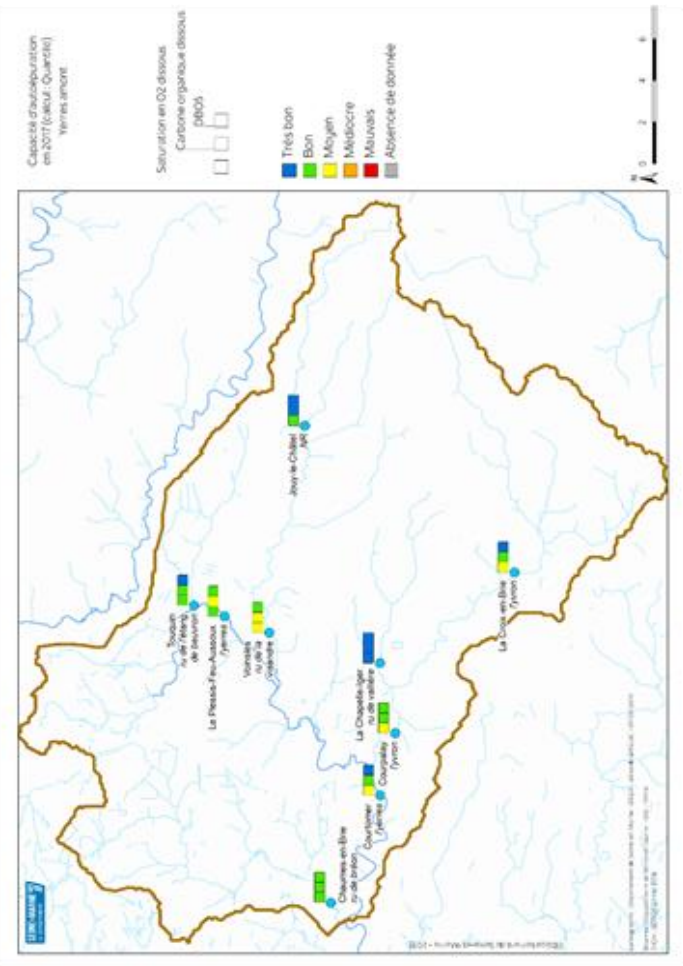
L'Yerres



Bassin de l'Yverres amont

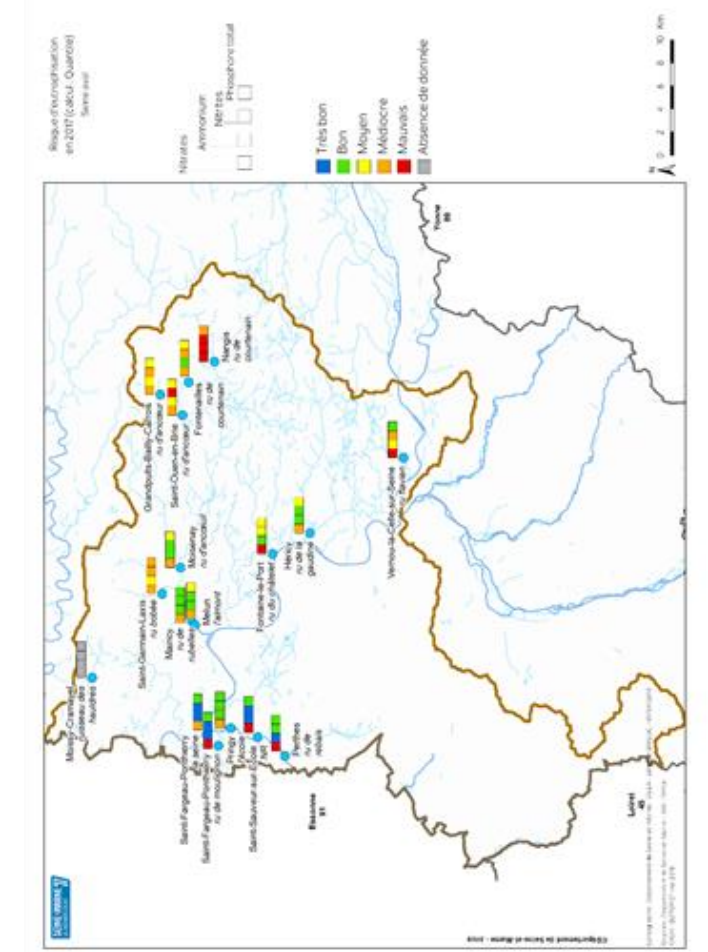
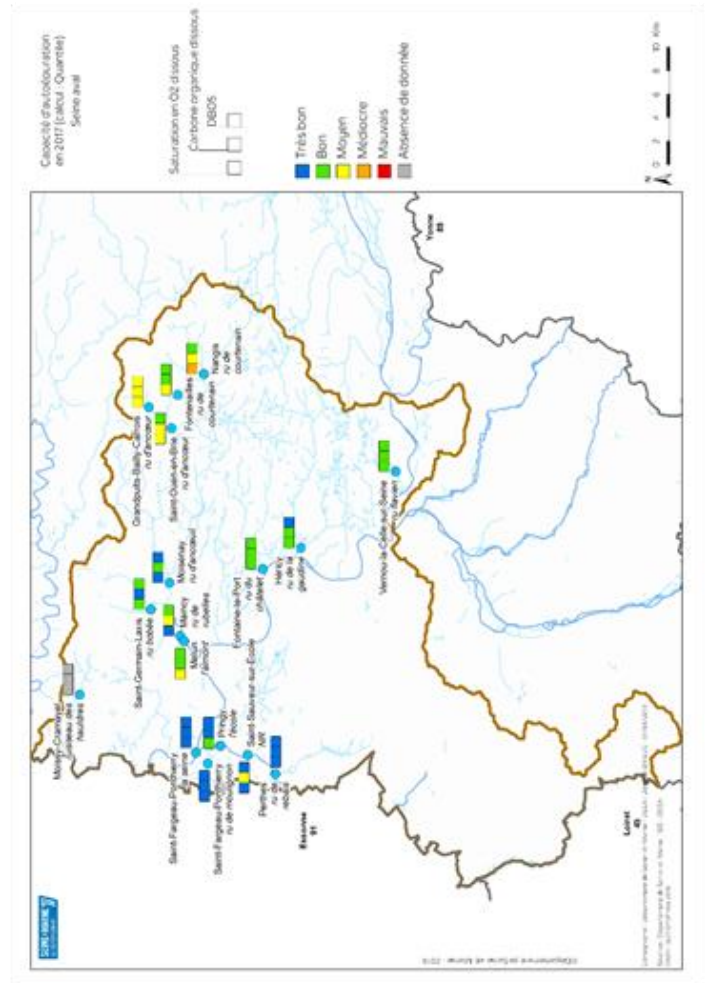


L'Yvron





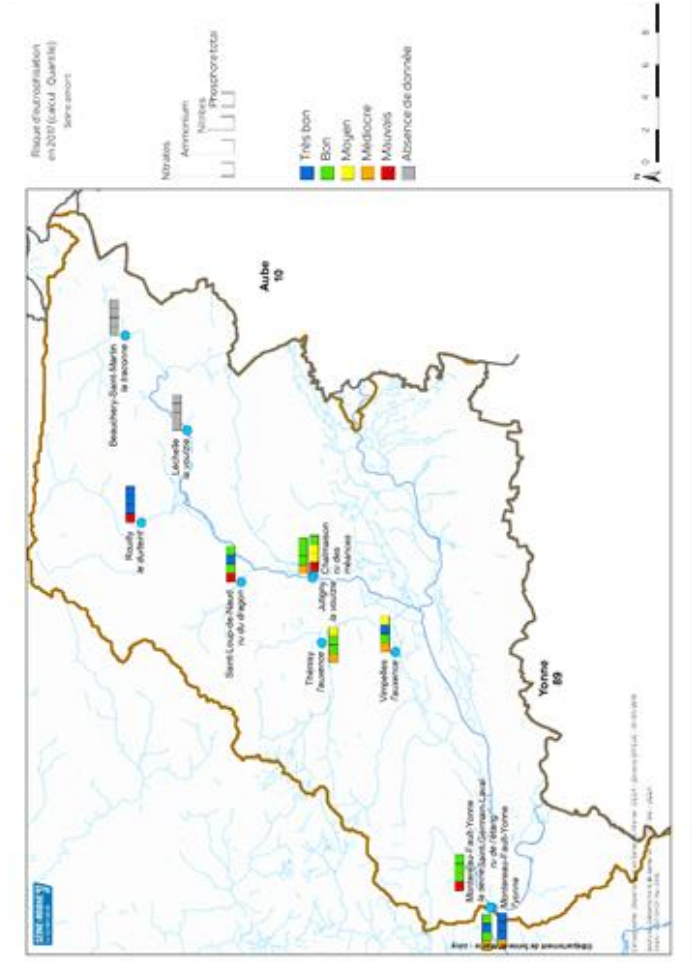
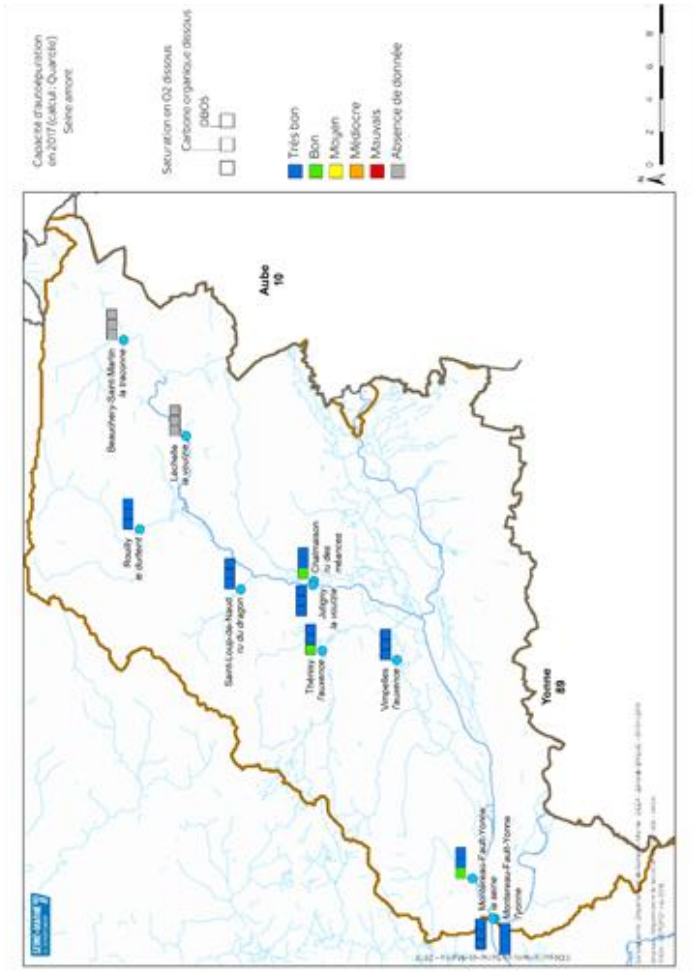
L'Ancoeur



Bassin Seine amont



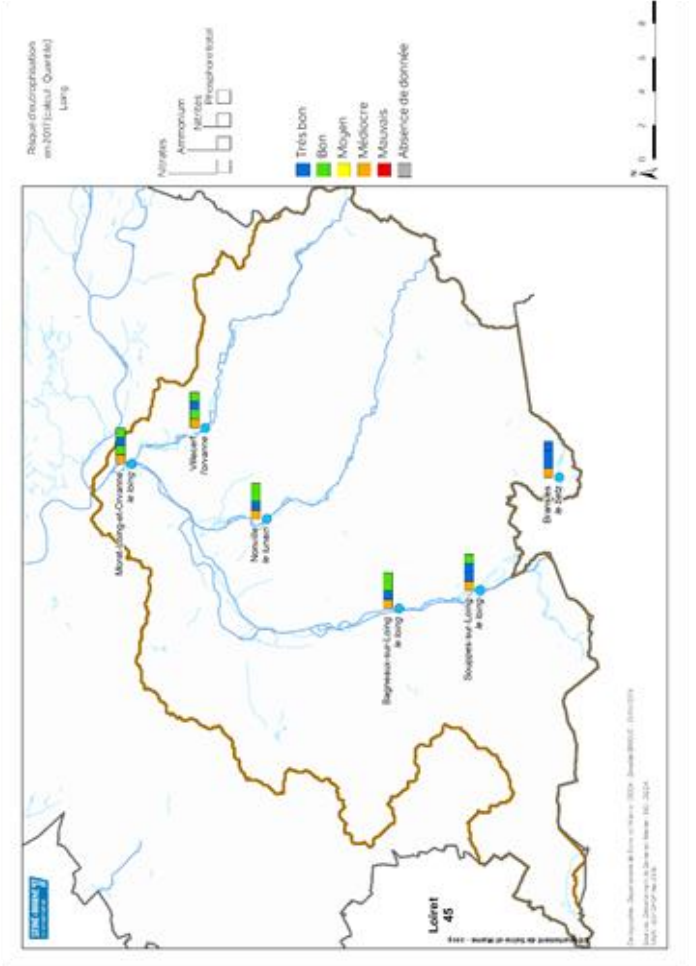
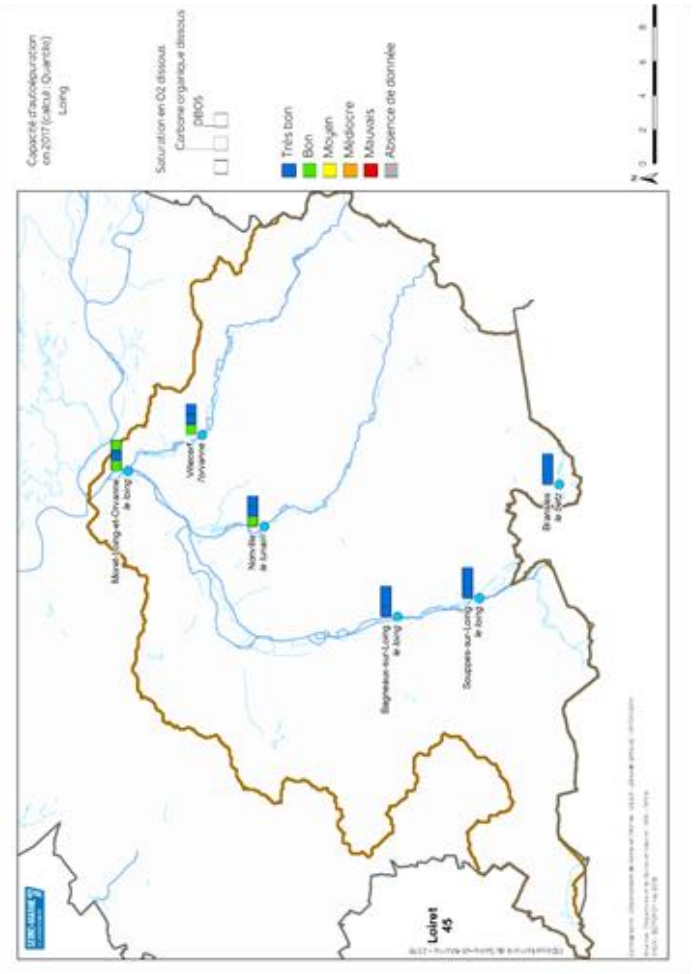
L'Auxence



Bassin du Loing



Le Loing



Accompagnement des communes vers le zéro pesticides

Communes de Seine-et-Marne engagées dans une démarche de réduction des herbicides au 31/12/2018

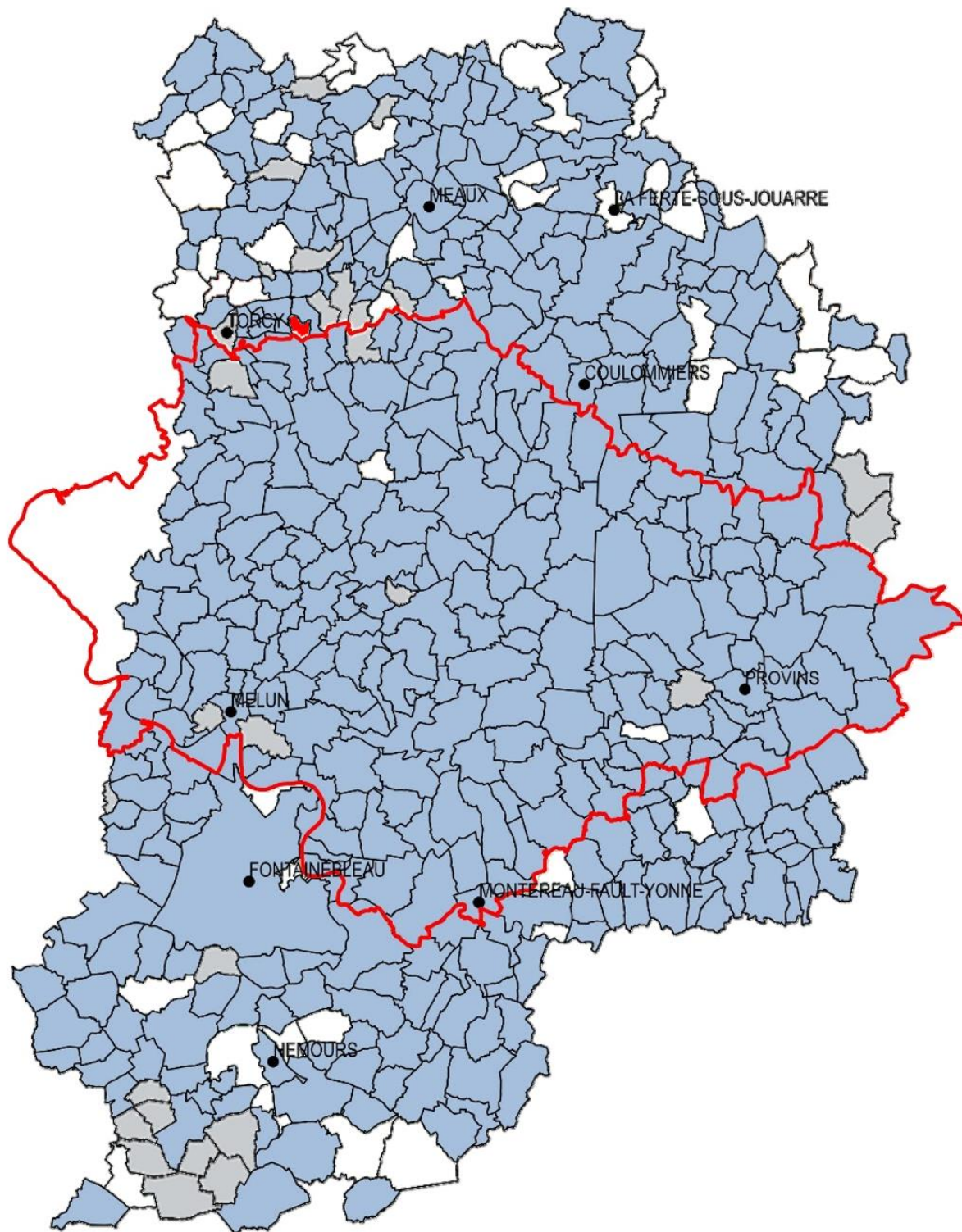
Diminution de l'utilisation des produits phytosanitaires (en quantité de matières actives) des communes engagées

Quantité des pesticides utilisée par an pondérée à la surface de cimetière et de voirie présente sur la commune

Communes de Seine-et-Marne au 0 phyto sur voirie

Trophée ZÉRO PHYT'Eau

Communes suivies en Seine-et-Marne respectant la loi labbé



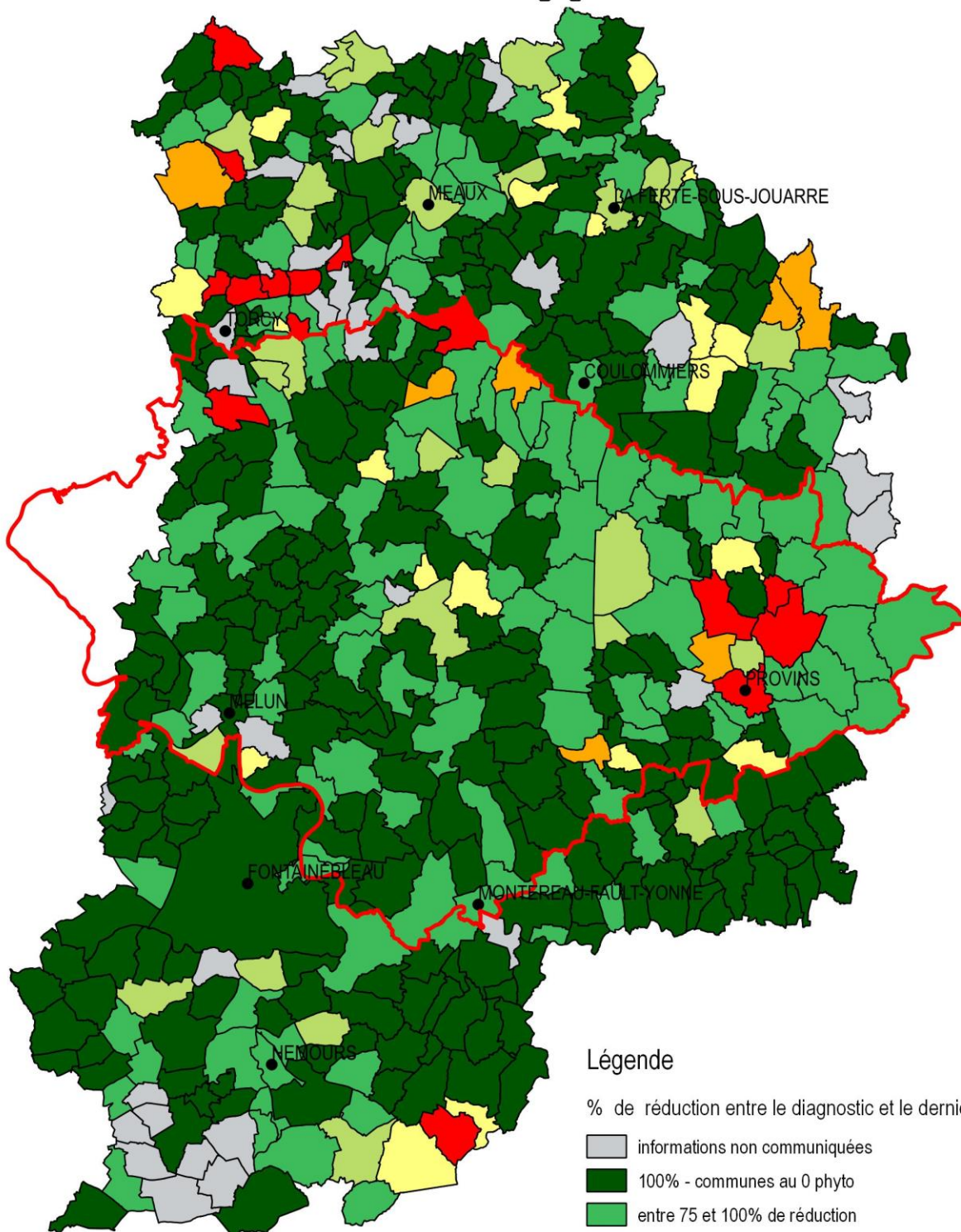
SIG AQUi' Brie
février 2019
source : Fond IAU IDF
données AQUi' Brie & Département de Seine-et-Marne



Légende

- Communes suivies respectant la loi Labbé (n=453)
- Limites du périmètre d' AQUi' Brie

Diminution de l'utilisation des produits phytosanitaires (en quantité de matières actives) des communes engagées



Légende

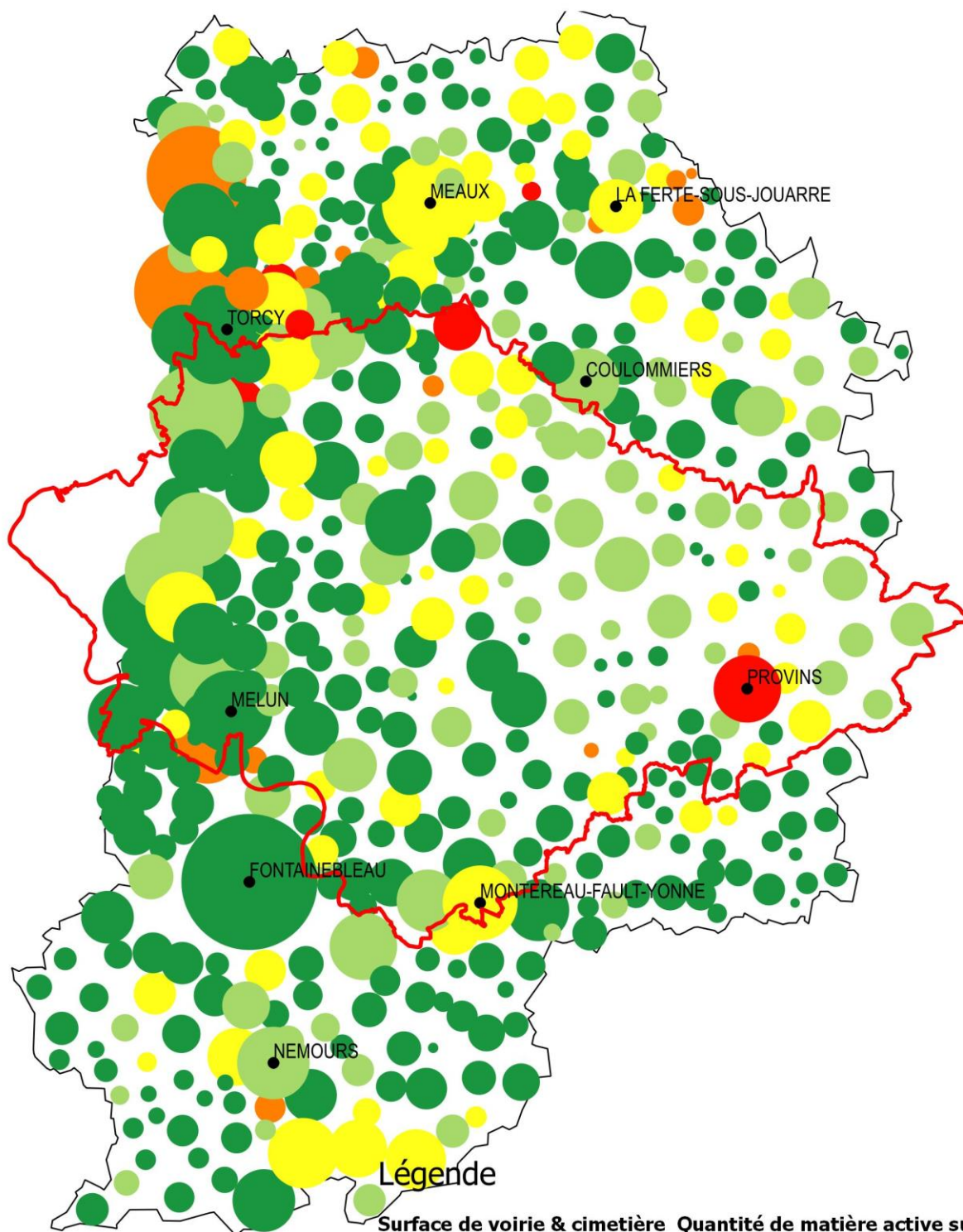
% de réduction entre le diagnostic et le dernier suivi

- informations non communiquées
- 100% - communes au 0 phyto
- entre 75 et 100% de réduction
- entre 50 et 75% de réduction
- entre 25 et 50% de réduction
- entre 0 et 25% de réduction
- absence de réduction
- Limites du périmètre d'AQUi Brie

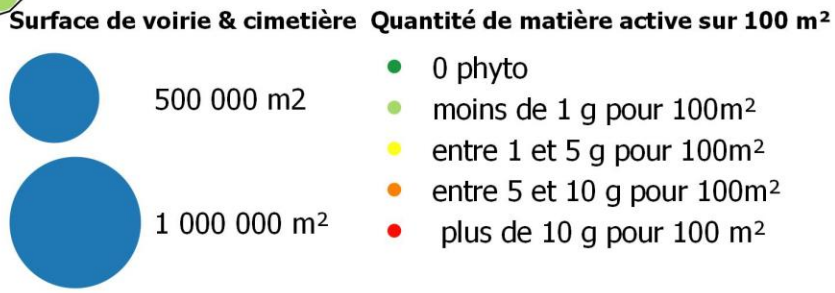
SIG AQUi Brie
février 2019
source : Fond IAU IDF
données AQUi Brie & Département de Seine-et-Marne



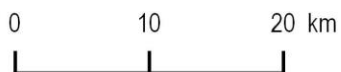
Quantité de pesticides utilisée par an
pondérée à la surface de cimetière et de voirie présente sur la commune
(en g / 100 m² / an)



Légende

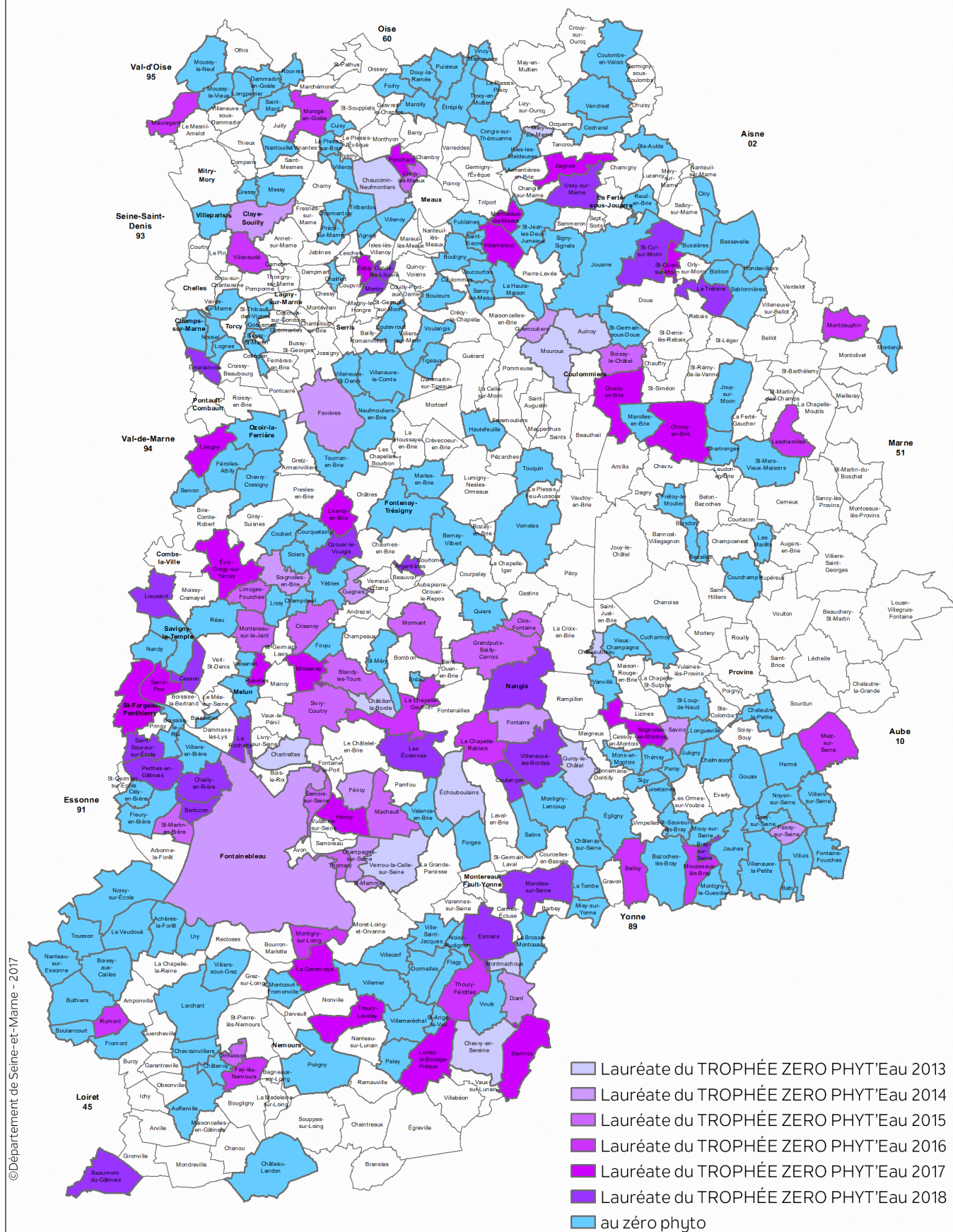


SIG AQUi' Brie
février 2019
source : Fond IAU IdF
données AQUi' Brie & Département de Seine-et-Marne



COMMUNES AU ZÉRO PHYTO AU 31 DÉCEMBRE 2018

dont celles lauréates du Trophée ZÉRO PHYT'Eau



Département de Seine-et-Marne
Direction de l'eau, de l'environnement et de l'agriculture
Hôtel du Département
CS 50377 - 77010 Melun cedex
<http://eau.seine-et-marne.fr>
sde@departement77.fr

seine-et-marne.fr  

SEINE & MARNE
LE DÉPARTEMENT 