

Bilan de  
l'accompagnement  
des collectivités vers le  
« zéro-phyto » en Seine-  
et-Marne

**Le 16 novembre 2021**

**Stéphanie HAMON**

Chargé de mission Actions Préventives

Service de l'Eau Potable et des Milieux Aquatiques  
(SEPoMA)

**Département de Seine-et-Marne**

**SEINE & MARNE**  
LE DÉPARTEMENT

## CONTEXTE DU ZÉRO PHYTO

- Une réglementation qui évolue vers le zéro-phyto sur les espaces publics

- ✓ Depuis la loi 2014-110 du 6 février 2014

- ✓ À partir du 1er juillet 2022-2025 (Arrêté du 15 janvier 2021)

- Des objectifs à concilier

- ✓ Des aménagements à intégrer dans les politiques d'urbanismes (accessibilité, demande d'espaces verts, réglementation...)

- ✓ Une demande d'entretien régulier et de fleurissement

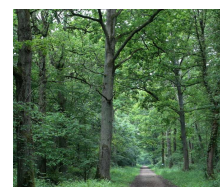
### Principales surfaces concernées



Parcs, jardins, espaces verts



Lieux de promenade



Forêts



Voiries



Cimetières



Terrains de sport



Etablissements sociaux et médico-sociaux

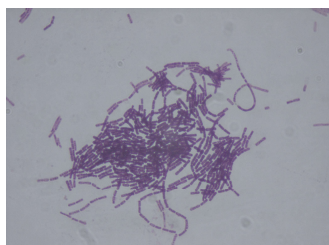


Etablissements scolaires maisons des assistants familiaux



## DES ALTERNATIVES UTILISÉES AUX EFFETS MULTIPLES

- Le biocontrôle, des produits homologués hétéroclites



- Des recettes « maison » non homologuées donc interdites



- Une démarche globale comprenant accompagnement, solutions techniques et financières



## UNE DEMARCHE COMMUNE

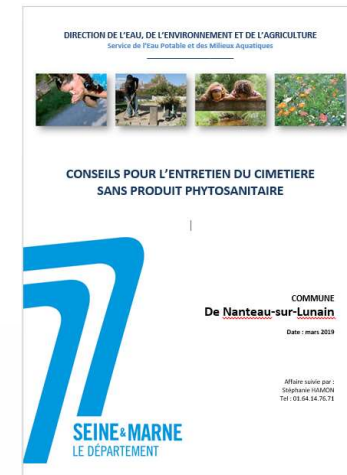
- **Plusieurs voies d'engagement**
  - ✓ Historiquement : des conditions d'éligibilité à travers le Plan Départemental de l'Eau (2007-2011 et 2012-2016)
  - ✓ Des démarches volontaire (charte du Champigny, agenda 21, charte de gestion écologique, convention biodiversité...)
- **2 structures d'animation de la démarche :**
  - le Service de l'Eau Potable et des Milieux Aquatiques (SEPoMA) depuis 2007.
  - L'association AQUÍBrie depuis 2003.
- **Des partenariats financiers et techniques :**
  - Le Département, Seine-et-Marne Environnement, le PNR du Gâtinais, le CAUE...



## UN ACCOMPAGNEMENT

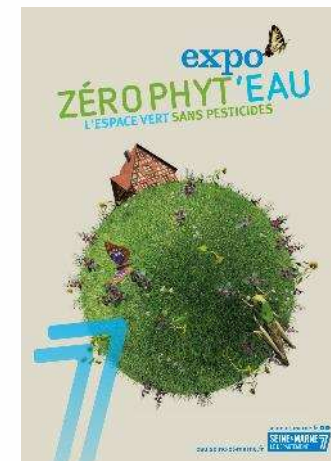
- Un projet pour chaque collectivité

- ✓ Associer tous les acteurs
- ✓ Evaluer les progrès
- ✓ Apporter une assistance technique adaptée



- Des ressources et des retours d'expériences

- ✓ Des fiches techniques d'aide à la décision
- ✓ Des rencontres techniques
- ✓ Des outils de communication
- ✓ Des financements...



## L' APPUI FINANCIER DU DÉPARTEMENT

- **Des financements de matériel et aménagements**

- ✓ Historiquement, financements combinés, de l'Etat (DETR) de la Région Ile de France et du Département
- ✓ Tout matériel de désherbage non chimique (thermique, mécanique, de paillage)
- ✓ Des aménagements de cimetière (Etude et Travaux)
- ✓ Des panneaux d'information (depuis 2018)

- **Des projets subventionnés**

- ✓ 44 794 € de subvention apportées pour l'acquisition de matériel alternatif au désherbage chimique par le département en 2020
- ✓ 15 123 € apportés par le Département pour le réaménagement de cimetière en 2020 (11 815 € en 2019)

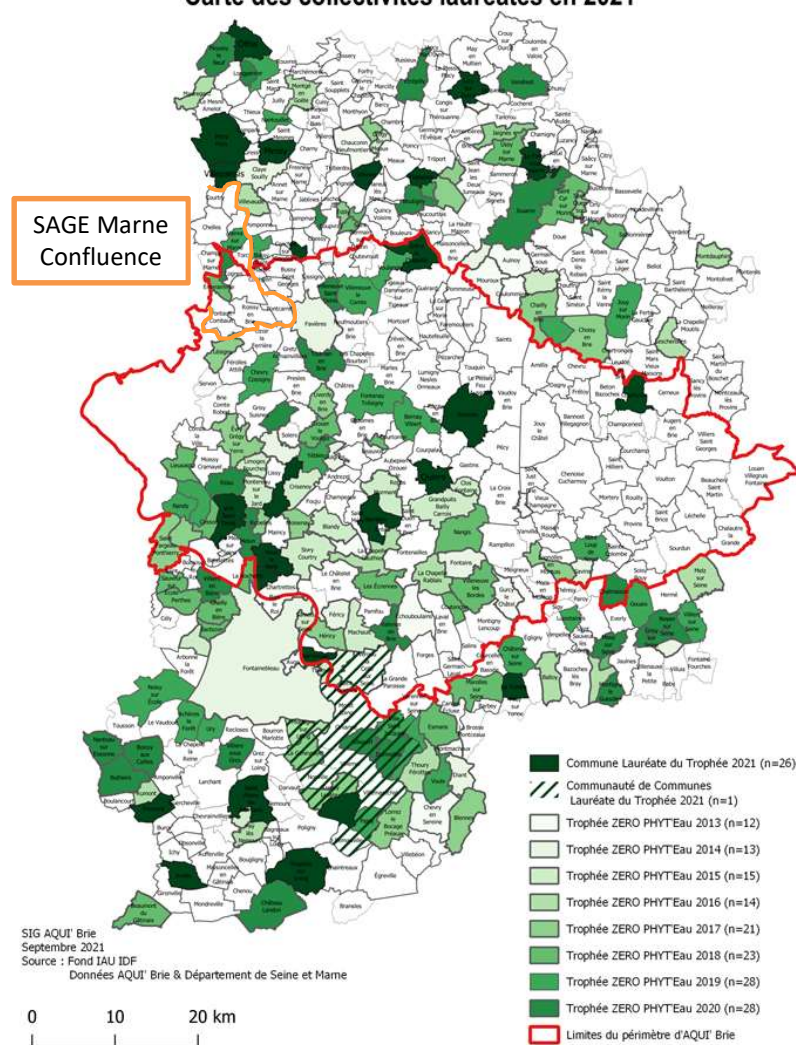


## DES RÉSULTATS CONCLUANT ET PÉRENNES

### Bilan des pratiques au 31 décembre 2020

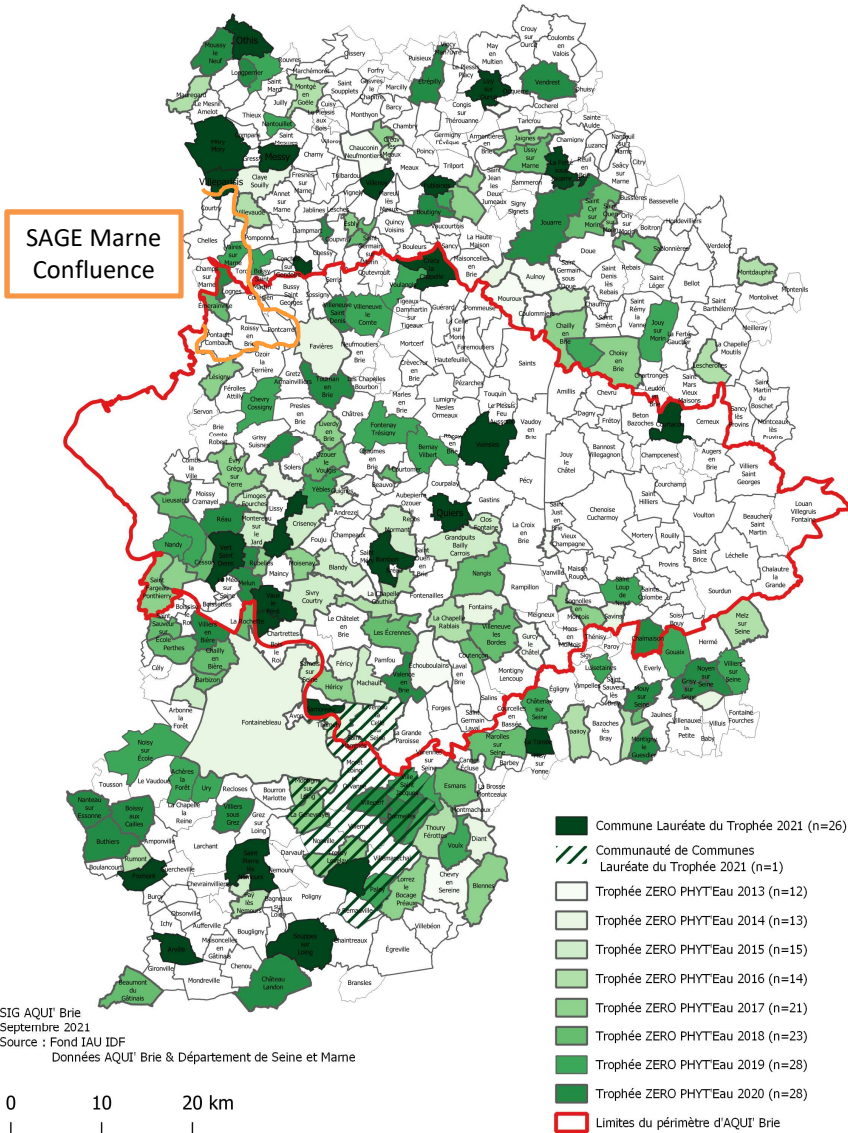
- **96 %** des communes engagées
- **488** communes suivies (96 %) depuis au moins 1 an
- **93 %** de réduction moyenne des quantités de matières actives
- **Plus 45 de tonnes** de matières actives non épandues depuis 2007 = **+ de 25 000** bidons de désherbant
- **94 %** des communes suivies ne désherbent pas chimiquement la voirie ( 93 % en 2019 et 92 % en 2018).
- **70 %** des communes suivies ne désherbent plus chimiquement les cimetières
- **64 % soit 329 communes** sont au « zéro-phyto »
- **154 collectivités** détentrices du Trophée ZÉROPHYT'Eau

### Trophée ZERO PHYT'Eau 2021 Carte des collectivités lauréates en 2021



# 27 COLLECTIVITÉS RECOMPENSÉES EN 2021

Trophée ZERO PHYT'Eau 2021  
 Carte des collectivités lauréates en 2021



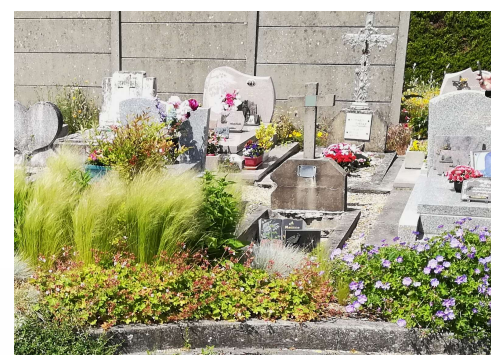
- COMMUNAUTÉ de COMMUNES MORET-SEINE-ET-LOING
- ARVILLE
- BOMBON
- CHAMPDEUIL
- CHANTELOUP-EN-BRIE
- COURTACON
- CRÉCY-LA-CHAPELLE
- LA FERTÉ-SOUS-JOUARRE
- FROMONT
- FUBLAINES
- LIVRY-SUR-SEINE
- LIZY-SUR-OURCQ
- MESSY
- MITRY-MORY
- NANTEAU-SUR-LUNAIN
- OTHIS
- QUIERS
- SAINT-GERMAIN-LAXIS
- SAINT-PIERRE-LES-NEMOURS
- SAMOREAU
- SOUPPES-SUR-LOING
- LA TOMBE
- VAUX-LE-PÉNIL
- VERT-SAINT-DENIS
- VILLEPARISIS
- VOINSLES
- VILLENY





## UN IMPACT RÉEL ET VISIBLE

- Des paysages nouveaux



- Un changement de point de vue sur le végétal



### Flagy : les habitants se mobilisent pour entretenir la fibre écologique

Le village de 600 habitants reçoit avec 26 autres communes un trophée Zéro Phyt'Eau. Leur démarche participative originale a été mise en avant.



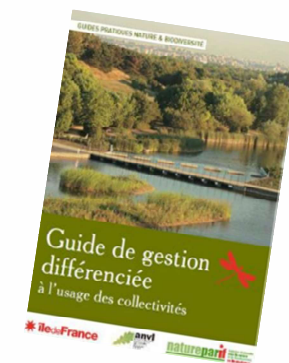
## UNE VALORISATION NÉCESSAIRE POUR UN SOUTIEN DURABLE

- Différents supports

- Des articles
- Des expositions
- Des brochures

- Le Trophée ZÉRO PHYT'Eau

- Un diplôme
- Des panneaux d'information
- Une clef USB contenant des documents





**MERCI DE VOTRE ATTENTION**

**DÉPARTEMENT  
DE SEINE-ET-MARNE**  
Hôtel du Département | CS 50377 | 77010 MELUN  
01 64 14 77 77 | [seine-et-marne.fr](http://seine-et-marne.fr)    

**SEINE & MARNE 77**  
LE DÉPARTEMENT

**Contact**  
**Stéphanie HAMON**  
Secrétariat : 01.64.14.76.72  
mail : [stephanie.hamon@departement77.fr](mailto:stephanie.hamon@departement77.fr)