

# PROCESSIONNAIRE DU CHÊNE

## THAUMETOPOEA PROCESSIONA

### SIGNALEMENT

Que faire en cas d'observation ?

Vérifiez sa présence :

[ile-de-france.prse.fr](http://ile-de-france.prse.fr)

Signalez l'espèce :

[signalement.chenille](http://signalement.chenille)

et sur le site :

[geonature](http://geonature)



## ESPÈCE À RÉGULER ET À ÉLIMINER EN ZONE URBAINE → OUI

### Identification de l'espèce

- Les imagos (adultes) sont des papillons de nuit sans trompe de couleur sombre.
- Les chenilles, de couleur argenté, portent des poils soyeux et des poils microscopiques en touffes urticantes. Le stade larvaire dure 2 à 3 mois, pendant lequel se succèdent 5 stades. La chenille ne devient urticante qu'au bout du 3<sup>e</sup> stade entre mai et août.
- Il s'agit d'une espèce locale qui auparavant abondait par cycle mais qui du fait du changement climatique, voit ses populations augmenter.

### Milieus

- Dans les chênes principalement, sur les houppiers, troncs et grosses branches.
- Les papillons se déplacent en vol pendant la nuit.

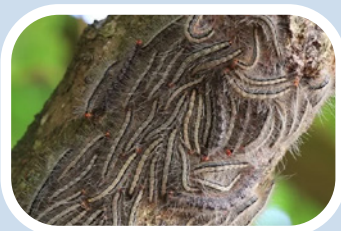
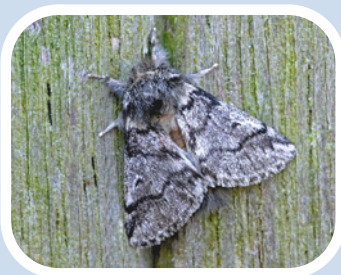
### Impacts économiques, sanitaires et environnementaux

- Impacts sur la survie des chênes à long terme et s'il y a un cumul avec d'autres effets (sécheresse).
- Poils très urticants pouvant provoquer des réactions allergiques graves (homme et animaux domestiques) durant la période de mai à août qui peut se prolonger en l'absence de fortes pluies.



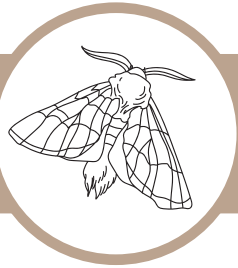
### Vigilance

- Ne pas manipuler sans protection
- Ne pas capturer à mains nues
- Ne pas s'approcher
- Ne pas transporter



### Stratégie de gestion

Abondance	Stratégie préventive												
	J	F	M	A	M	J	JT	A	S	O	N	D	
<p><b>Faible</b> (Quelques arbres isolés infestés, quelques nids)</p>													<p><b>Favoriser les prédateurs naturels.</b> Limiter l'éclairage public en août pour favoriser les chauves-souris et éviter d'attirer les papillons en ville. Installation de nichoirs à mésanges et de gîtes à chauve souris</p>
<p><b>Moyenne et élevée</b> (Nombreux nids répartis, avec défoliation visible des arbres)</p>													<p><b>Favoriser la lutte biologique.</b> Introduction de Calosomes et de parasitoïdes. Introduction de parasitoïdes. Favoriser la présence des prédateurs naturels : bois mort, nichoirs et gîtes</p>
Abondance	Stratégie tolérance zéro (uniquement en milieu urbain)												
<p><b>Faible</b> (Quelques arbres isolés infestés, quelques nids)</p>	J	F	M	A	M	J	JT	A	S	O	N	D	<p><b>Destruction manuelle des nids.</b> Protections corporelles indispensables. Destruction par un élagueur par brûlage ou aspiration. Nettoyage des espaces au sol à grande eau</p>
<p><b>Moyenne et élevée</b> (Nombreux nids répartis, avec défoliation visible des arbres)</p>													<p><b>Pièges à phéromones :</b> phéromones de synthèse</p>



# PROCESSIONNAIRE DU CHÊNE

## THAUMETOPOEA PROCESSIONA

### RISQUE DE CONFUSION POSSIBLE



**Bombyx du chêne**  
(*Lasiocampa quercus*)



**Bombyx cul-brunc**  
(*Euproctis chrysorrhoea*)



**Bombyx disparate**  
(*Lymantria dispar*)

### Critères d'identification

Chenille à tête brun-noir, corps à flanc brun clair, avec de nombreux poils gris argentés. Longueur de 5 cm en fin de développement. Présence de nids soyeux plaqués sur l'écorce. Chenilles en processions sur le tronc.

### LE SAVIEZ-VOUS ?



- Cette espèce médio-européenne est naturellement présente de la Turquie à l'Ouest de l'Europe
- Ce n'est pas une espèce exotique envahissante, elle n'a pas été introduite par l'Homme



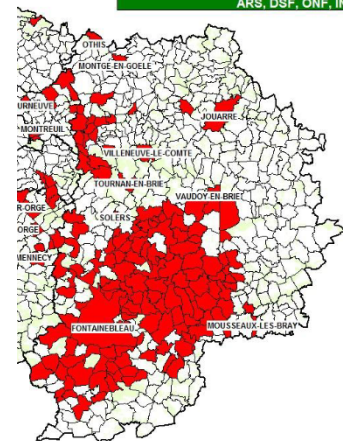
### Carte de répartition

Pour consulter la carte de répartition de l'espèce : [geonature.atlas](http://geonature.atlas)

Informations complète sur l'espèce : [inpn.mnhn.fr](http://inpn.mnhn.fr)

Pour consulter la cartographie complète de Fredon IDF : [ile-de-france-processionnaire](http://ile-de-france-processionnaire)

PRESENCE DE LA PROCESSIONNAIRE DU CHENE PAR COMMUNE déclarations volontaires auprès de : FREDON IDF, SRAL, ARS, DSF, ONF, INRA



### Pour aller encore plus loin

Réglementation, documents et retours d'expérience :

[ile-de-france-prevenir les risques seine-et-marne-environnement gerer les chenilles](http://ile-de-france-prevenir-les-risques-seine-et-marne-environnement-gerer-les-chenilles)

