



BERCE DU CAUCASE

HERACLEUM MANTEGAZZIANUM

SIGNALEMENT

Que faire en cas d'observation ?
Vérifiez sa présence
site : [geonature](#)

Signaler l'espèce :
utiliser GeoNature
pour enregistrer vos observations !
site : [geonature](#)

ESPÈCE À ÉLIMINER SYSTÉMATIQUEMENT → NON

Identification de l'espèce

Description

- Plante herbacée pouvant aller jusqu'à 3 m.
- Tige > 6 mm et creuse.
- Petites fleurs blanches regroupées en ombelles.
- Feuilles vert-jaunâtre, très grandes, profondément découpées, bordées de dents, pointues, pétiole avec des tâches rouge.
- Fruits secs ovales, bordés de poils hérissés.
- Floraison : mai – juillet.
- développement végétatif pendant deux à trois ans (aspect rosette de feuilles) = accumulation des réserves dans leur système racinaire.

Mode de dispersion

- Les graines (10 000/individu) sont dispersées par l'eau et le vent.
Pas de reproduction végétative.

Milieus

- Talus, friches et berges de rivières.
- Prairies et lisières forestières et sites perturbés.

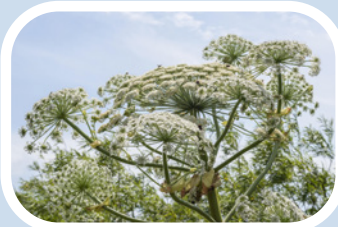
Impacts économiques et environnementaux

- Concurrence avec d'autres végétaux (milieu monospécifique).
- Pollution génétique : hybridation avec l'espèce locale *Heracleum sphondylium*.



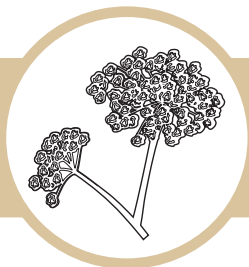
Vigilance

- Ne pas utiliser de produits chimiques comme moyen de lutte (fort risque de pollution du milieu).
- La sève de la plante contient des furanocoumarines, molécules qui sont activées par la lumière solaire (substance photosensibilisante) peut provoquer des dermatites aiguës. Le port de gants imperméables, lunettes de sécurité, manches longues ou combinaison imperméables est donc indispensable pour éviter tout contact avec la plante.



Stratégie de gestion

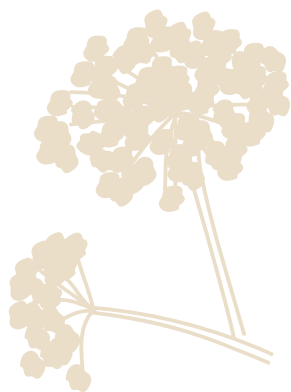
Mode de gestion	Stratégie 1	Stratégie 2
Intervention	<p>Attention précaution à prendre avant d'intervenir (équipement de sécurité) Arrachage manuel sur les jeunes foyers : déterrer l'extrémité supérieure de la racine à l'aide d'une bêche et la sectionner juste en dessous du collet (20 cm de profondeur).</p>	<p>Attention précaution à prendre avant d'intervenir (équipement de sécurité) Fauchage manuel sur les foyers installés : juste avant la floraison et renouveler une à plusieurs fois quelques semaines plus tard, pour affaiblir la plante et réduire la banque de graines.</p>
Calendrier	<p>Fréquence : 1 passage par an avant la floraison</p>	<p>Fréquence : 1 à plusieurs passages par an</p>
	<p>J F M A M J J A S O N D</p>	<p>J F M A M J J A S O N D</p>



BERCE DU CAUCASE

HERACLEUM MANTEGAZZIANUM

RISQUES DE CONFUSIONS POSSIBLES



Berce commune (*Heracleum sphondylium*)

La berce commune ne dépasse pas 2 m. Les tiges, pétioles et folioles portent des poils blancs, rêches et n'ont pas de tâches. Les ombelles possèdent 15 à 30 rayons. La berce commune n'est pas dangereuse. Elle est assez petite jusqu'à 2 m alors que la berce du Caucase fait de 3 à 4 m par conséquent si la plante est bien plus grande que vous, c'est de la berce du Caucase !

LE SAVIEZ-VOUS ?

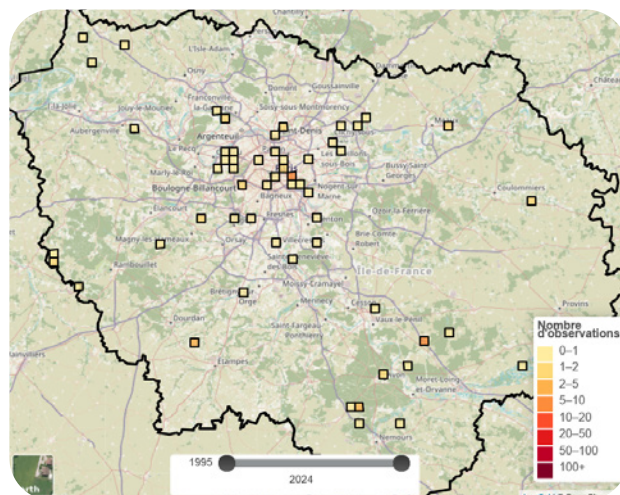


- **Origine géographique :**
Caucase.
- **Mode d'introduction :**
qualités ornementales (espèce d'ornement des jardins).
- **Caractéristiques environnementales (lieu de vie, etc.) :**
à l'ombre, sol humide riche en matière organique.

Carte de répartition

Pour consulter la carte :
site : [geonature](https://www.geonature.fr)

Informations complètes sur l'espèce :
site : [cbnbp.mnhn.fr](https://www.cbnbp.mnhn.fr)



Pour aller encore plus loin

Réglementation

Espèce inscrite sur la liste de l'arrêté du 14 février 2018 relatif à la prévention de l'introduction et de la propagation des espèces végétales exotiques envahissantes sur le territoire métropolitain.

Pour plus d'informations : [legifrance.gouv.fr](https://www.legifrance.gouv.fr)

Documentaires et retours d'expériences :

[Berce du caucase / gestion heracleum](#)

Vous êtes sur une version papier et souhaitez avoir accès aux différents liens internet de ce document, Flashez ce QR code avec l'appareil photo de votre téléphone, vous pouvez aussi retrouver cette fiche à l'adresse : <https://eau.seine-et-marne.fr/fr/publications/fiche-de-reconnaissance-berce-du-caucase>

