





# ÉCREVISSE DE LOUISIANE

## PROCAMBARUS CLARKII

### CRITÈRES MORPHOLOGIQUES SPÉCIFIQUES DE L'ESPÈCE



**Critères de détermination**

- ① rostre aux bords convergents
- ② sillons branchiocardiaques se rejoignant en un point
- ③ un ou deux ergots internes sur le carpopodite
- ④ aspérités sur le céphalothorax
- ⑤ tubercules rouges sur les pinces



- ➔ Rostre aux bords convergents
- ➔ Sillons branchiocardiaques se rejoignant en un point
- ➔ Un ou deux ergots internes sur le carpopodite
- ➔ Aspérités sur le céphalothorax
- ➔ Tubercules rouges sur les pinces



@FDAAPPMAS4

### LE SAVIEZ-VOUS ?

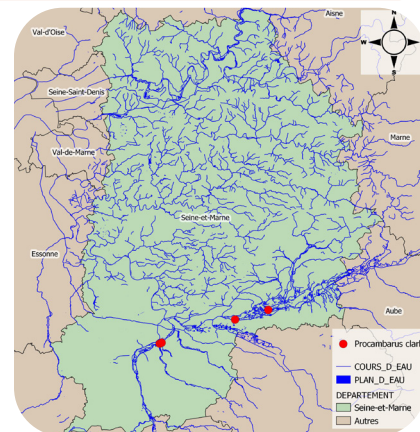


- ➔ **Origine géographique :**  
Importée des États-Unis pour l'élevage et la consommation humaine
- ➔ **Mode d'introduction :**  
Apparue en France en 1976 suite à des introductions volontaires en plans d'eau et piscicultures
- ➔ **Anecdotes :**  
Peut rester un certain temps hors de l'eau et survivre aux périodes sèches ; peut sortir de l'eau et coloniser de nouveaux milieux en passant par la terre ferme ; appréciée et recherchée par certains amateurs de cuisine

### Carte de répartition

Pour consulter la carte :  
site : [geonature.atlas](http://geonature.atlas)

Informations complètes sur l'espèce :  
site : [inpn.mnhn.fr](http://inpn.mnhn.fr)



### Pour aller encore plus loin

#### Réglementation :

Espèce inscrite sur la liste des espèces exotiques envahissantes préoccupantes pour l'Union Européenne, en application du règlement européen n°1143/2014.

Espèce dont l'introduction sur le territoire, y compris le transit sous surveillance douanière, l'introduction dans le milieu naturel, détention, transport, colportage, utilisation, échange, mise en vente, vente ou achat de spécimens sont interdits par l'arrêté du 14 février 2018 sur tout le territoire métropolitain et en tout temps.

Espèce susceptible de provoquer des déséquilibres biologiques en eaux douces et dont l'introduction est interdite selon les articles L 432-10 et R432-5 du code de l'environnement.

#### Documentations et retours d'expériences :

- [federationpeche77.fr](http://federationpeche77.fr)
- [especes.envahissantes.fr](http://especes.envahissantes.fr)
- [guide-des-especes-envahissantes](http://guide-des-especes-envahissantes)



Vous êtes sur une version papier et souhaitez avoir accès aux différents liens internet de ce document, Flashez ce QR code avec l'appareil photo de votre téléphone, vous pouvez aussi retrouver cette fiche à l'adresse : <https://eau.seine-et-marne.fr/fr/publications/fiche-de-reconnaissance-ecrevisse-de-louisiane>

