



# RAGONDIN

## MYOCASTOR COYPUS

### SIGNALEMENT

Que faire en cas d'observation ?

Vérifiez sa présence sur votre territoire :

[Geonature](#)

Signaler l'espèce :

[Geonature](#)



## ESPÈCE À ÉLIMINER SYSTÉMATIQUEMENT → NON

### Identification de l'espèce

#### Biologie de l'espèce :

- **Taille** : corps de 40 à 60 cm ; queue cylindrique peu poilue d'environ 40 cm
- **Pattes** : antérieures avec griffes et postérieures palmées, incisives oranges
- **Maturité sexuelle** : à 6 mois, 2-3 portées par an jusqu'à 6 jeunes, la première portée peut se reproduire dans l'année
- **Longévité** de 4 ans dans la nature
- **Herbivore**

### Milieus

- Cours d'eau
- Marais
- Milieux aquatiques
- Bassins de décantation et stations d'épuration

### Impacts économiques et environnementaux

- Déstabilisation des berges (chemins et routes adjacentes)
- Porteur de la leptospirose ou douve du foie (maladie bactérienne)
- Dégâts sur les cultures
- Destruction des habitats de type roselière
- Compétition avec les espèces natives (castor, etc.)



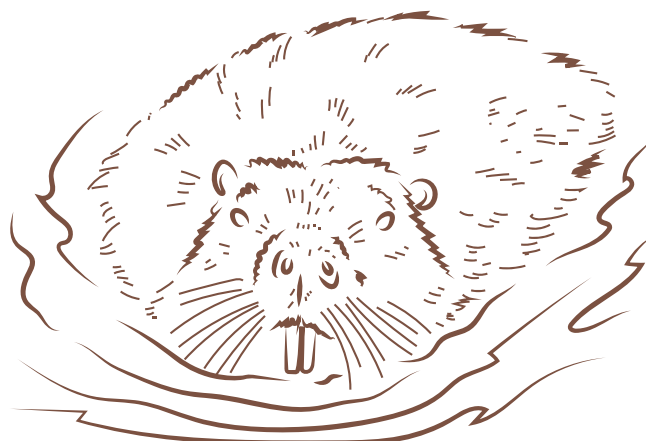
### Vigilance

- Ne pas manipuler sans protection
- Ne pas capturer à mains nues (risque de transmission de leptospirose)
- Ne pas transporter



### Stratégie de gestion

| Mode de gestion | Stratégie 1   | Stratégie 2   |
|-----------------|---|---|
| Intervention    | <ul style="list-style-type: none"> <li>• Surveillance des populations, mode de gestion par :               <ul style="list-style-type: none"> <li>• piégeage (cages)</li> <li>• pièges (agrément piégeur nécessaire)</li> </ul> </li> </ul> | <ul style="list-style-type: none"> <li>• Tir (détenteur du droit de chasse et/ou être garde assermenté sur le secteur concerné)</li> <li>• Tir à l'arc</li> </ul> |
| Calendrier      | J F M A M J J A S O N D   | J F M A M J J A S O N D   |





# RAGONDIN

## MYOCASTOR COYPUS

### RISQUES DE CONFUSIONS POSSIBLES



**Ragondin**  
40 à 60 cm (sans la queue) 4 à 10 kg



**Castor**  
*espèce protégée* : 1 à 1,2 m de long  
20 à 25 kg



**Rat musqué**  
24 à 30 cm (sans la queue)  
0,6 à 2 kg

### LE SAVIEZ-VOUS ?

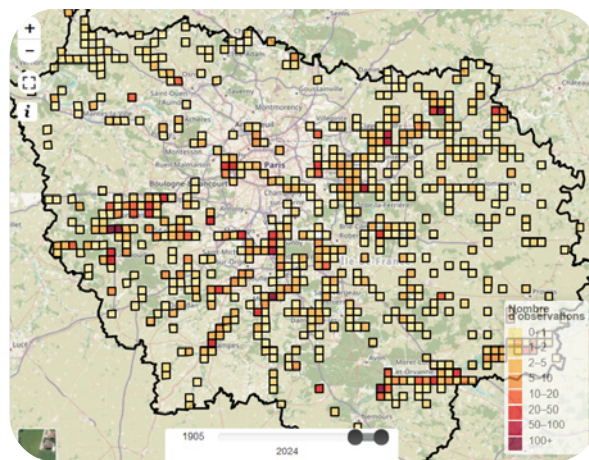


- **Origine géographique :**  
Amérique du Sud
- **Mode d'introduction :**  
Introduction en France au XIX<sup>e</sup> siècle, industrie de la pelleterie
- **Anecdotes :**  
Autre nom,  
le *lièvre des marais*

### Carte de répartition

Pour consulter la carte de répartition de l'espèce :  
site : [Geonature](https://www.geonature.fr)

Informations complètes sur l'espèce :  
site : [inpn.mnhn.fr](https://inpn.mnhn.fr)



### Pour aller encore plus loin

#### Réglementation :

Espèce inscrite sur la liste de l'arrêté du 10 mars 2020 portant mise à jour de la liste des espèces animales et végétales exotiques envahissantes sur le territoire métropolitain.

Cliquez sur [legifrance.gouv.fr](https://legifrance.gouv.fr)



Documentations et retours d'expériences :  
[speces-introduites.fr](https://speces-introduites.fr)

