

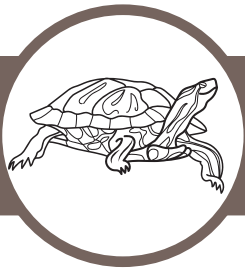


Signalez l'espèce,
connectez vous sur
GeoNature :
connexion



- Ne pas manipuler sans protection
- Ne pas capturer à mains nues :
risque de morsure
- Ne pas transporter
- L'ensemble du matériel en contact
avec la tortue doit être lavé ainsi que
les manipulateurs car il y a un risque
potentiel de transmission de maladies
pour le manipulateur et les autres
espèces (notamment les salmonelles
et dermatites)

[illegible]



TORTUE À TEMPES ROUGES *TRACHEMYS SCRIPTA ELEGANS*

RISQUE DE CONFUSION POSSIBLE



Cistude d'Europe

Tortue indigène de France,
absence de taches rouges sur la tête
mais présence de points jaunes,
taille adulte de 10 à 20 cm.



Tortue serpentine

Introduite très localement,
dangereuse et de grande taille
(> 30 cm) sans couleurs vives.



Tortue peinte

(*Chrysemys picta*)
Introduite localement,
lignes jaunes sur la tête
et absence de taches rouges.

LE SAVIEZ-VOUS ?

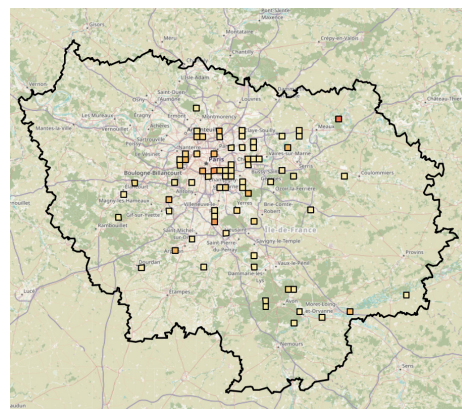


- **Origine géographique** : bassin du Mississippi en Amérique du Nord (et introduite en Floride !).
- **Mode d'introduction** : importée pour les activités humaines de commerce animalier, pour l'élevage récréatif en aqua-terrarium (aquariophilie, terrariophilie) elle s'est propagée à la suite de relâchement et d'évasion vers le milieu naturel. Entre 1985 et 1994, plus de 4 millions de ces tortues ont été importées en France. **Importation interdite depuis 1997** dans l'Union Européenne et relâchement en milieu naturel interdit depuis 2010 en France.
- **Environnement** : cette espèce détient de **grandes capacités de survie**. Elle peut se déplacer sur plusieurs km, tolère des eaux polluées, résiste à des températures extrêmes (gel, canicule), elle est capable de survivre plusieurs mois sans eau enterrée sous terre et elle se nourrit d'un large panel alimentaire (omnivore opportuniste et charognard). De plus, elle peut vivre plus de 60 ans ! Cette tortue est donc susceptible de se retrouver dans un large panel d'eaux lenticues de Seine-et-Marne, aussi bien en rivière qu'en plan d'eau.

Carte de répartition

Pour consulter la carte
de répartition de l'espèce :
geonature.atlas

Informations complètes
sur l'espèce :
inpn.mnhn.fr



Pour aller encore plus loin

Réglementation :

Espèce inscrite sur la liste de l'arrêté du 14 février 2018 relatif à la prévention de l'introduction et de la propagation des espèces exotiques envahissantes sur le territoire métropolitain

legifrance.gouv

Documentations et retours d'expériences :

[especes-exotiques-envahissantes](https:// especes-exotiques-envahissantes)



Vous êtes sur une version papier et souhaitez avoir accès aux différents liens internet de ce document, Flashez ce QR code avec l'appareil photo de votre téléphone, vous pouvez aussi retrouver cette fiche à l'adresse : <https://eau.seine-et-marne.fr/fr/publications/fiche-de-reconnaissance-eei-tortue-tempes-rouges>



CENTRE DE RESSOURCES
ESPÈCES EXOTIQUES
ENVAHISSANTES

