

# Eaux pluviales et espaces publics : Quelles réponses au regard des enjeux climatiques ?

# Repenser les espaces publics en intégrant le changement climatique

Film

« Infiltrer les eaux de pluie en ville sur le littoral normand »

Cabourg (14)

Agence de l'Eau Seine Normandie

<https://youtu.be/AI2GTtTXT5I>

**Animatrice :**

**Grégoire DUTERTRE**, Directrice, Conseil d'Architecture, d'Urbanisme et Environnement de Seine-et-Marne

**Grand Témoin :**

**Thierry MAYTRAUD**, urbaniste, hydrologue, fondateur ATM

## Intervenants :

**Jean-Maurice LEMAITRE**, Chargé de mission Intégration Changement Climatique, Direction Départementale des Territoires de S&M

**Tristan DUVAL**, Maire de Cabourg

**Alexandre MAIKOVSKY**, Directeur des Opération, EPA Sénart

**Amandine ROY**, Responsable d'opérations junior, EPA Sénart

**Cédric COILLOT**, Directeur Technique, EPA Marne/EPA France

**Cyril GALLET**, Président commission Transition Ecologique, Ensemble77

# Repenser les espaces publics en intégrant le changement climatique

**Jean-Maurice LEMAÎTRE,**

Chargé de mission Intégration Changement Climatique,

Représentant

**Vincent JECHOUX,** Directeur,  
Direction Départementale des Territoires



# Réalités du Changement Climatique

- Contexte et aléas qui vont se produire immanquablement, leurs impacts qui touchent déjà les territoires seine-et-marnais,
- Rôle central des collectivités et citoyens dans la TE, ... largement engagées en 77 par leurs projets et démarches, notamment les PCAET : diagnostics, stratégie de territoire, plans d'actions (qui doivent être "ambitieux")
- La Seine-et-Marne est un territoire à « haut potentiel » et « énorme gisement », pour s'adapter et atténuer
- Loi climat et résilience dans le défi climatique ..., objectifs nationaux, accompagnement fort de l'Etat auprès des territoires, avec les partenaires (CDTE), financements (CRTE, protocoles révisables, ...), appui ingénierie.

# Défi climatique - Stratégie

- Dynamique partenariale (CDTE 77) autour d'un cap (on appréhende mieux les effets attendus à plus de + 2 °) cadré par un « scénario de référence du changement Climatique », déclinable par territoires (cf. travaux ONERC au plan national, observatoire régional, étude 2022 pour le 77 ...)
- Développement du « potentiel 77 » (sobriété et production d'ENR, adaptation), et venir en appui des territoires (résilience territoriale sur tout le département) : déclinaison des sources de données, séminaires de sensibilisation, ...
- Accompagnement des territoires vers la « résilience »



# L'État « facilitateur »

- **L'État et les partenaires pour accompagner les territoires dans leur transformation :**
  - Rénovation du bâti, logement, nouvelles mobilités, agriculture et alimentation, risques naturels, ...
  - Gestion des ressources : naturelles, mais aussi déconstruction, déchets...
  - Requalification de l'espace public par une nouvelle approche de l'aménagement (urbaniser autrement) : l'eau, l'habitat et le cadre de vie, l'entretien durable, ...
- **Mais, en sachant faire partager les choix d'aménagement dans les « contradictions » de politiques :** ZAN et construction de logement, développement et croissance « verte », autonomie énergétique et projets ENR, réhabilitation et extension, ...

**ONERC : « LA PROCHAINE DECENNIE EST CRITIQUE »**

Intervention de Tristan DUVAL, Maire de Cabourg

<https://youtu.be/RlhlbwV4ns4>

**Alexandre MAIKOVSKY**, Directeur des Opérations,  
EPA Sénart

**Amandine ROY**, Responsable d'opérations junior,  
EPA Sénart



# DE 1996 À 2021, ILLUSTRATION DE L'ÉVOLUTION DES PRATIQUES D'AMÉNAGEMENT SUR UNE OPÉRATION DE RECYCLAGE FONCIER

Écoquartier de l'Eau Vive à Lieusaint (77)

« REPENSER LES ESPACES PUBLICS EN INTÉGRANT LE CHANGEMENT CLIMATIQUE »





# L'ÉCOQUARTIER DE L'EAU VIVE

Reconversion d'une friche industrielle : la sucrerie Beghin Say



1987





# L'ÉCOQUARTIER DE L'EAU VIVE

Vue aérienne du site actuel





# L'ÉCOQUARTIER DE L'EAU VIVE

L'adaptation du plan masse aux zones humides



**Novembre 2018**



**9 mai 2019** : classement en cours d'eau du fossé drainant

**26 juillet 2019** : changement réglementation zones humide



**Octobre 2020**



# L'ÉCOQUARTIER DE L'EAU VIVE

La création d'un bocage urbain





# L'ÉCOQUARTIER DE L'EAU VIVE

Les opérations de renaturation menées par l'EPA Sénart





# L'ÉCOQUARTIER DE L'EAU VIVE

Une opération d'aménagement et ses espaces publics réalisés par l'EPA Sénart





# L'ÉCOQUARTIER DE L'EAU VIVE

Les nouvelles mobilités autour et à proximité





**Cédric COILLOT**, Directeur Technique,  
EPA Marne/EPA France



# Une nouvelle conception des espaces publics à l'heure du changement climatique

Prévisions 2021-2025, actualisées dans le cadre du Plan Stratégique Opérationnel d'EpaMarne-EpaFrance

215

hectares d'espaces publics

soit

67

hectares à dominante minérale

et

148

hectares à dominante végétale

1/1

1 km de piste cyclable pour 1 km de voirie nouvelle

12 500

arbres à planter

20%

Objectif au moins d'espaces favorables à la biodiversité coefficient biotop

Etablissements concernés : EpaMarne + EpaFrance + M2CA



# Economie circulaire : la gestion des terres

En 2020 - 2021

- **Objectif** : réemployer sur site 20 % des terres excavées
- **Résultats EpaMarne-EpaFrance** : lancement d'une démarche de valorisation des terres excavées
  - Estimations à l'échelle de 31 opérations et des travaux d'espaces publics
  - Valorisation sous forme de terre végétale, remblais, merlons...
  - Elaboration d'un schéma directeur
  - Elaboration d'un cahier des charges pour la réalisation d'une plateforme de valorisation des terres sur un foncier des EPA
- **D'autres actions en cours pour aller plus loin** :
  - Intégration de clauses dans les marchés publics (démarche SOE avec traçabilité des terres)
  - Conception d'un outil de traçabilité des terres (évolution à venir de la démarche SOE)

33%

des terres valorisées sur site  
(estimation 2020)



Chantier - ZAC des Studios et Congrès







# Schéma d'Organisation Environnementale

## Lot V1 ADIM VINCI à Champs-sur-Marne

### Architecte Saison Menu

Cette opération immobilière est composée de logements étudiant, bureaux, commerces, centre médical pour une surface totale de 23 369 m<sup>2</sup>, elle comporte notamment une tour en R+12 en construction bois

Le stationnement est organisé dans un parking silo de 240 places en R+3 construit en structure mixte bois béton ce qui permet de faire l'économie du terrassement en déblais d'un sous-sol et de préserver des espaces en pleine terre dans l'emprise du lot  
8 arbres existants de grande taille ont ainsi pu être préservés

# Schéma d'Organisation Environnementale

## Exemple d'application

**Aménagement des abords du lot V1 ADIM VINCI à Champs-sur-Marne entre septembre 2020 et juillet 2021**

### **Gestion des matériaux et déchets produits sur le chantier**

100% des matériaux issus du chantier (hors terres de déblais ) valorisés  
(bétons, bordures, caniveaux, pavés, structures de voirie, enrobés, limons, terres végétales)  
soit **3 417 Tonnes**.

### **Gestion des matériaux approvisionnés sur le chantier**

Plus de 50% des matériaux approvisionnés issus d'installations de recyclage situées à moins de 20 km du chantier  
soit **1 530 Tonnes** sur 3 050 Tonnes  
(grave de béton concassée, fraisats d'enrobés )

# Schéma d'Organisation Environnementale

## Les clefs de la réussite de la démarche

Les maitres d'ouvrages doivent être impliqués dans la démarche environnementale et donner des objectifs à leurs maitres d'œuvre.

Ils doivent sélectionner des maitres d'œuvre porteurs de l'ambition environnementale voulue par le Maitre d'ouvrage et ouverts à l'utilisation de matériaux issus de filières de recyclage.

Le maitre d'œuvre doit être rémunéré pour assurer le suivi de la démarche environnementale.

Les matériaux issus de filières de recyclage présentent des performances équivalentes à celle des matériaux naturels, ils peuvent être utilisés en substitution de ceux-ci tant pour les chantiers de voirie que d'assainissement.

Les plateformes de recyclage implantées sur le territoire disposent de ressources suffisantes et sont en mesure de répondre aux besoins des maitres d'ouvrages



# Economie circulaire : la gestion des déchets

## Bilan 2020

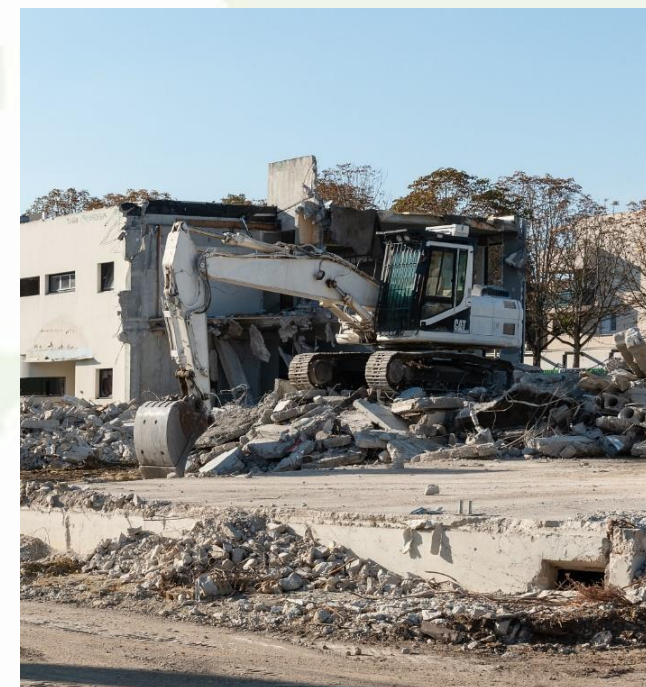
**Objectif fixé par la tutelle** : valoriser 30% des déchets de chantier

**Résultats EpaMarne-EpaFrance** : analyse d'un échantillon de 6 chantiers de VRD

- 689 tonnes de déchets valorisés pour 699 tonnes de déchets produits

**D'autres actions pour aller plus loin :**

- Intégration de clauses environnementales dans les marchés publics (SOE)
- Objectif de valorisation de 70% des déchets produits et de 60% des matériaux bitumeux dans le cadre du SOE (objectifs de la LTECV)
- Les cahiers des charges exigent des matériaux recyclés et la nécessité d'utilisation de matériaux naturels doit être justifiée par le maître d'œuvre (**offre de base = matériaux recyclés**)



*Chantier de démolition - quartier du Mandinet (Lognes)*



Cyril GALLET, Président commission Transition Ecologique  
Ensemble 77

# Schéma d'Organisation Environnementale

## Une démarche et des outils....

- Conçus collectivement par les membres d'Ensemble 77
- Validés par le CEREMA IDF
- Eprouvés depuis plusieurs années par les grands donneurs d'ordre (CD 77, EPA Sénart, EPA Marne/EPA France)
- Gratuits et en libre service (accompagnés de formations à l'utilisation)
- Evolutifs et adaptables aux différents besoins, objectifs et typologies de travaux
- A la main de tous les acteurs du territoire (chacun peut, seul ou avec l'appui du CEREMA IDF, y apporter les évolutions nécessaires à son activité et ses propres objectifs)

# Schéma d'Organisation Environnementale

## Une démarche et des outils....

Conçus **collectivement** par les membres d'Ensemble 77 pour permettre aux Donneurs d'Ordre seine-et-marnais de

- Inscrire des objectifs environnementaux/Transition Ecologique dans leurs marchés de Travaux Publics
  - ↳ ***Cahier des Clauses Environnementales intégré aux pièces de marchés***
- Traduire ces objectifs en données quantifiables et mesurables
  - ↳ ***Fiche récapitulative quantitative des aspects environnementaux du chantier***
- Imposer ces objectifs à leurs maîtres d'œuvre et aux entreprises
  - ↳ ***Cahier des Clauses Environnementales intégré aux pièces de marchés***



# Schéma d'Organisation Environnementale

## Une démarche et des outils....

Conçus **collectivement** par les membres d'Ensemble 77 pour permettre aux Donneurs d'Ordre seine-et-marnais de

- Quantifier et suivre ces objectifs marché par marché / entreprise par entreprise / maître d'œuvre par maître d'œuvre
  - ↳ ***Fiche récapitulative quantitative des aspects environnementaux du chantier***
- Consolider ces objectifs, évaluer leurs performances et éditer une synthèse à tout moment
  - ↳ ***Application informatique de traitement des indicateurs***

# Schéma d'Organisation Environnementale

## Une démarche et des outils....

Conçus collectivement par les membres d'Ensemble 77 pour permettre aux Donneurs d'Ordre seine-et-marnais de

- Répondre aux objectifs fixés par
  - la réglementation : loi de Transition Energétique pour la Croissance Verte – LTECV, loi Anti-gaspillage et Economie Circulaire – AGEC, ...
  - Leur(s) autorité(s) de tutelle,
  - Leur plan stratégique, Agenda 21, ...
  - Outils de planification : PREDEC, PCAET, PLU,...
- Mesurer, évaluer et rendre compte du niveau d'atteinte des objectifs
- Progresser
  - Disposer d'un réel outil de pilotage stratégique



# Eaux pluviales et espaces publics : Quelles réponses au regard des enjeux climatiques ?