



ENTRETIEN DES ESPACES PUBLICS : LES COMMUNES S'ENGAGENT VERS LE ZÉRO PESTICIDE

MARDI 13 JUIN 2017
CHAILLY-EN-BRIE



Retour d'expérience de la ville d'Esblly au « Zéro Phyto »

Chailly-en-Brie - Le 13 juin 2017

Bérénice JOLY

Direction des services techniques

Référente projets espaces verts



La ville d'ESBLY

- ❑ **Population :** 6065 habitants
- ❑ **Superficie :** 312 hectares
- ❑ **Voirie :** 25 Kms de linéaire
- ❑ **Sentiers :** 20 Kms
- ❑ **Cimetière :** 1,5 hectares
- ❑ **Service technique :** 18 agents
- ❑ **Service espaces verts :** 1 responsable, 6 agents dont 1 désigné responsable projets espace verts.
- ❑ **Pelouses** 36 hectares
(parcs, jardin publics):



La ville se situe dans la partie centrale du nord de la Seine-et-Marne, à proximité de plusieurs centres urbains :

- Coulommiers à 24 kms à l'est
- Meaux à 11 kms au nord-est
- Marne et Gondoire à 13 kms à l'ouest
- Marne-la-Vallée/Val d'Europe à 8kms au sud

Membre de la Communauté de Communes du Pays Créçois



Une démarche vers le « Zéro-Phyto » par étapes

• L'engagement de la commune :

- **2009:** Engagement avec le Département dans la démarche
Diagnostic et sensibilisation à la réduction d'utilisation par le Département (70 litres de produits phytosanitaires épanchés)
Planification: Mise en place d'un plan de désherbage
- **2012 :** Arrêt partiel des traitements sur voirie
- **2013:** Arrêt total des traitements sur voirie, surfaces stabilisées, terrains de football
- **2014:** Passage au « Zéro-Phyto »
- **2017:** Obtention du Trophée ZÉRO PHYT'Eau



Désherbage chimique en 2009



L'évolution des techniques de désherbage

- **La mise en place progressive de techniques alternatives (2009-2013)**
 - **2009** : 70 litres de produits phytosanitaires épanchés
 - **2010** : Augmentation du paillage des massifs
 - **2012** : Essais de Désherbage thermique
 - **2013** : Brossage désherbage (prêt), Acquisitions de 2 désherbeurs thermiques subventionnés par le Département et la Région Ile de France



L'évolution des techniques de désherbage

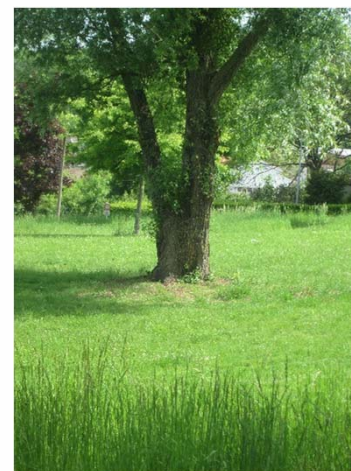
- **La mise en place progressive de techniques alternatives (2014-2016)**
 - **2014** : Engazonnement de surfaces en graves
 - **2016** : Mise en places de prairies fleuries (Rue Tonnet, parking de la mairie),
Rénovation de rues (Rue Jean Lebeau, par exemple),
Essais de différents matériels alternatifs au désherbage chimique.

Tout cela a nécessité temps et moyens



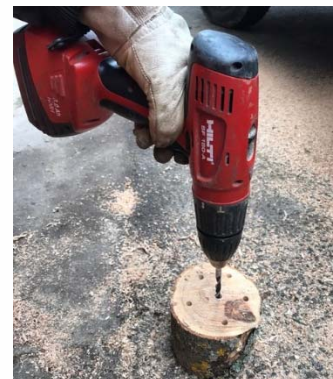
La rationalisation du temps et des moyens

- Une gestion différente pour un gain de temps
- Du fauchage tardif créant un espace de détente
- Des prairies qui allient esthétique et faible entretien
- Un eco-paturage en ville



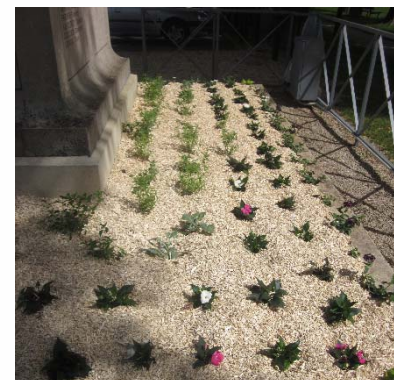
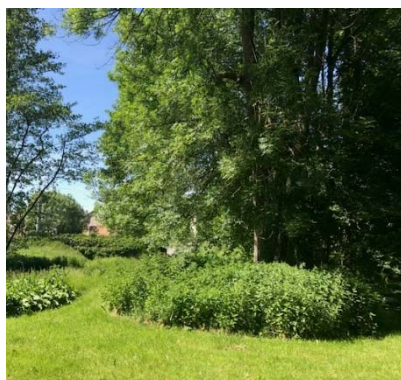
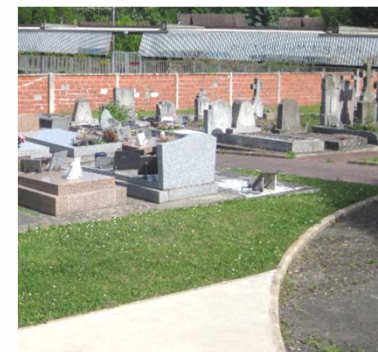
La rationalisation du temps et des moyens

- **Une réorganisation des moyens**
- Un découplage des différents services techniques pour une action coordonnée
- Une implication forte des agents dans les projets
- Des matériaux et végétaux récupérés pour des aménagements à coût restreint



L'amélioration du cadre de vie et le zéro Phyto

- **Des espaces accessibles et exempts de traitements phytosanitaires**
 - Une volonté des élus et des services
 - Des aménagements fonctionnels qui favorisent l'entretien sans produits phytosanitaires
 - Une rénovation des espaces
 - Un fleurissement différencié
 - Une généralisation du paillage



La communication et l'implication des habitants

- **En interne**

- Une sensibilisation des agents et élus tout au long de la démarche

- **Envers les habitants**

- Une sensibilisation des habitants à la présence de certaines « herbes »

- **Avec les habitants**

- Une action de fleurissement et de sensibilisation aux espaces verts avec le centre de loisirs
- Une participation à l'entretien de la commune (arrêté municipal)



La démarche continue

- De nouveaux outils pour maintenir le « Zéro Phyto »:
 - Acquisition d'une brosse- désherbeuse pour l'entretien de la commune
 - Communication suite à l'obtention du trophée ZÉRO PHYT'Eau
 - Mise en place de nouveaux panneaux sur le thème du Zéro Phyto





Entretien des espaces publics:
Les communes s'engagent vers le Zéro Pesticide
CHAILLY-EN-BRIE
13 juin 2017



Merci de votre attention

Direction des services techniques

Bérénice JOLY

Référente projet espaces verts

COMMUNE D'ESBLY

Mail : ctm.mairie.esbly@orange.fr

Secrétariat: 01 60 04 98 54