



# MOUSTIQUE TIGRE

## AEDES ALBOPICTUS

### SIGNALEMENT

Lien pour le signalement de l'espèce : [anses.fr](https://www.anses.fr)



Informations sur le moustique tigre, maladies associées et conseils aux voyageurs : [surveillance moustique](#)

## ESPÈCE À ÉLIMINER SYSTÉMATIQUEMENT → OUI PRINCIPALEMENT EN AGISSANT SUR LES SITES DE PONTE

### Identification de l'espèce

- Noir à rayures blanches
- Plus petit qu'une pièce de 1 centime d'euro (0,5 cm)
- Actif le jour
- Actif du 1<sup>er</sup> mai au 30 novembre

### Milieus

- Vit près des habitations
- Pond dans de petites quantités d'eau stagnante
- Se déplace dans un rayon de 150 m

### Impacts sanitaires

- Moustique vecteur de maladies : la dengue, le chikungunya ou le Zika, appelées arboviroses
- Les arboviroses sont des maladies dont l'agent causal est un virus transmis par un arthropode (insectes et acariens notamment)



### Vigilance

#### Détruire les lieux de ponte :

- en vidant les récipients contenant de l'eau (seaux, coupelles, vases, arrosoirs, etc) ;
- en éliminant les endroits où l'eau peut stagner (déchets, pneus usagés, bâches plastiques, etc) ;
- en couvrant les réservoirs d'eau (bidons citernes, bassins, etc) et les piscines en hivernage ou hors d'usage ;
- en entretenant les gouttières, les évacuations d'eau pluviales, etc.



### Stratégies de surveillance et de gestion du 1<sup>er</sup> mai au 30 novembre

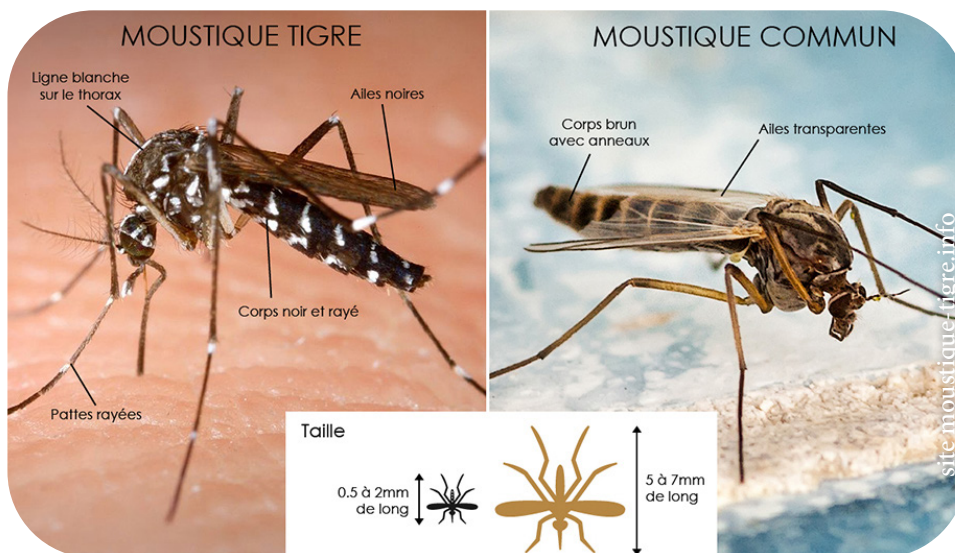
Statut de colonisation de la commune	Stratégie 1	Stratégie 2
<b>Non colonisée</b> (présence du moustique tigre non avérée)	<p><b>Surveillance renforcée via la plateforme :</b> <a href="https://signalement-moustique.anses.fr">signalement-moustique.anses.fr</a> et un réseau de pièges pondoirs ;</p> <p><b>Mise en place d'un réseau de référents au sein des collectivités</b> afin de sensibiliser les habitants sur l'existence de la plateforme de signalement et les gestes de bonne pratique</p>	<p><b>Si signalement positif via la plateforme ou par un piège pondoir :</b></p> <p>Une enquête terrain est réalisée par l'opérateur missionné par l'ARS afin de confirmer ou d'infirmar la présence du moustique tigre</p>
<b>Colonisée</b> (présence du moustique tigre avérée suite à 3 signalements positifs confirmés distants d'au moins 150 m)	<p><b>Opérationnalité du réseau de référents</b> afin de sensibiliser la population aux gestes de bonnes pratiques (élimination des eaux stagnantes)</p>	<p><b>La démoustication :</b></p> <p>Elle ne sera réalisée que si la présence d'un cas d'arbovirose et du moustique tigre est constatée dans un même lieu.</p> <p>Cette démoustication est réalisée uniquement par l'opérateur missionné par l'ARS</p>



# MOUSTIQUE TIGRE

## AEDES ALBOPICTUS

### RISQUE DE CONFUSION POSSIBLE



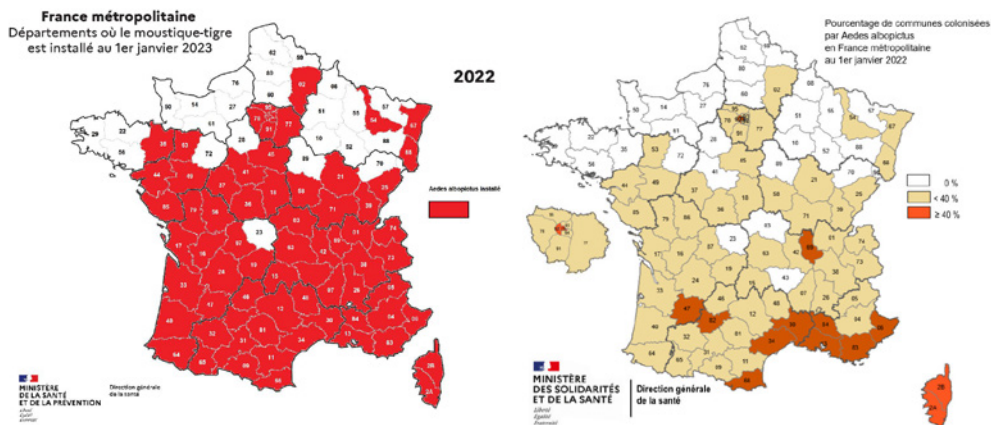
Le moustique commun (*Culex pipiens*) est brun et non noir et blanc

### LE SAVIEZ-VOUS ?



- Originaire des forêts tropicales d'Asie du Sud-Est. Les gîtes larvaires originels sont de petits gîtes formés par des plantes retenant de l'eau (souche de bambou, broméliacées ou trous d'arbres).
- Le commerce international et notamment celui des pneus usagés, a permis au moustique tigre de coloniser progressivement les cinq continents ces trente dernières années.
- Toutes sortes de récipients et réservoirs artificiels ainsi que d'éléments du bâti disponibles en milieu urbain (vases, pots, fûts, bidons, bondes, rigoles, avaloirs pluviaux, gouttières, terrasses sur plots, etc) lui conviennent pour devenir des gîtes larvaires.
- Une femelle pond 200 œufs en moyenne.
- Seules les femelles piquent pour déclencher la ponte. Les mâles se nourrissent uniquement de jus sucré, de nectar.

### Cartes de répartition



### Cartes de présence du moustique tigre

### Pour aller encore plus loin

### Moustique tigre en Île-de-France



Vous êtes sur une version papier et souhaitez avoir accès aux différents liens internet de ce document, Flashez ce QR code avec l'appareil photo de votre téléphone, vous pouvez aussi retrouver cette fiche à l'adresse : <https://eau.seine-et-marne.fr/fr/fiches-techniques-de-leau>

