

# RESTAURATION HYDROMORPHOLOGIQUE DE L'YERRES À SOIGNOLLES-EN-BRIE

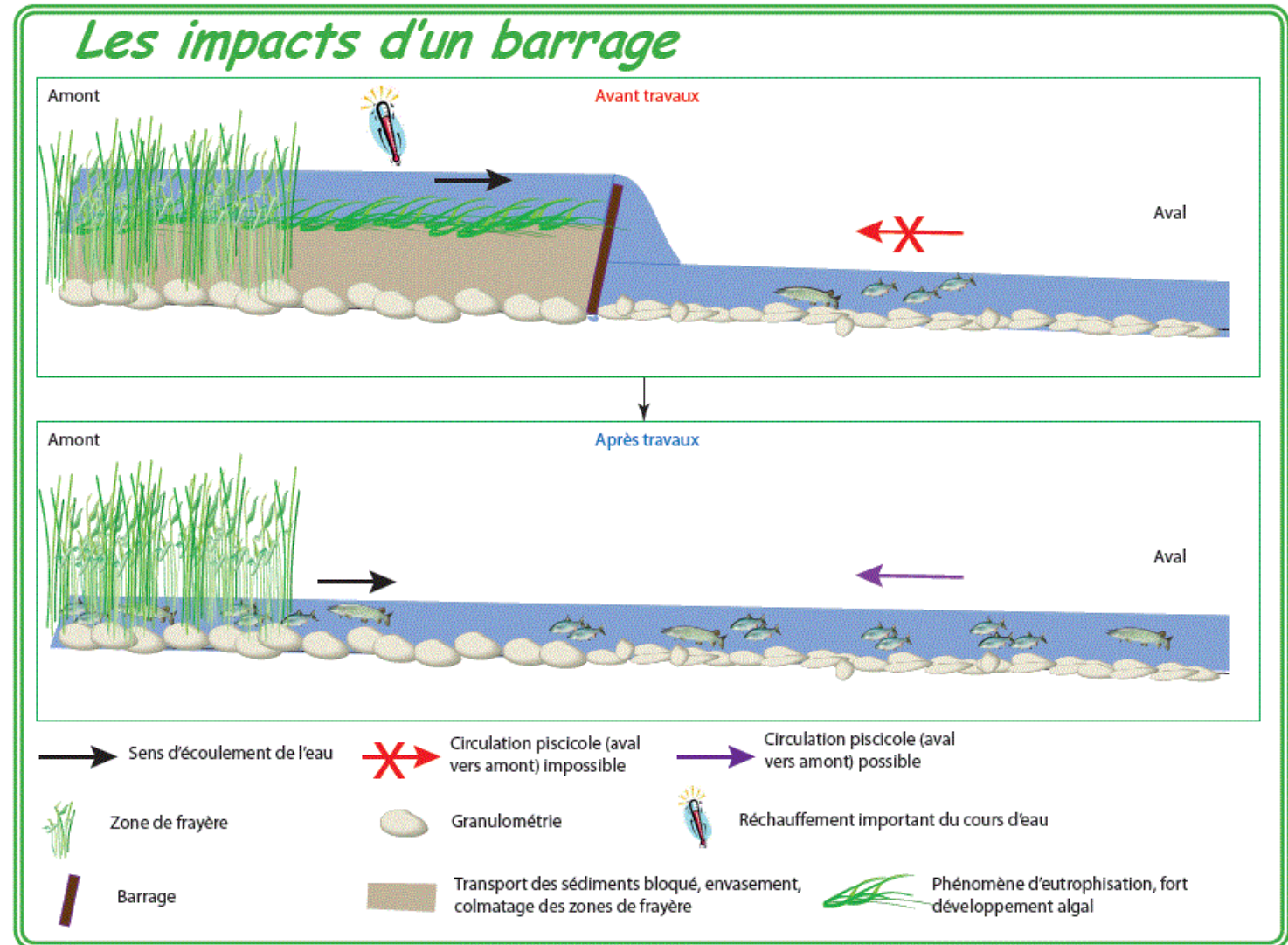
Maxime LESIMPLE

Fédération de Seine-et-Marne pour la Pêche et la Protection du Milieu Aquatique

- **Mars 2015 : déchaussement du Clapet**



- Impact d'un barrage
- Directive Cadre sur l'Eau
- Objectif du bon état global d'ici 2027 pour l'Yerres



- **Problématiques**

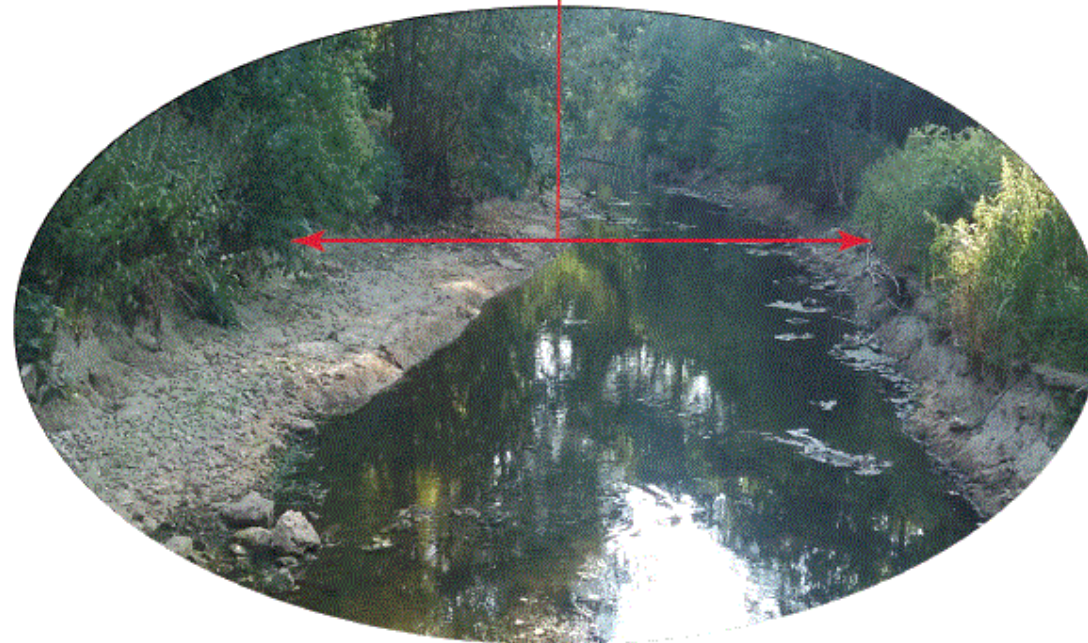
- Lit mineur beaucoup trop large et rectiligne
- Faible diversité d'habitats piscicoles
- Fort envasement
- Déficit en sites de reproduction



- **Problématiques**

## *Problématiques liées aux altérations morphologiques*

**Cours d'eau beaucoup trop large et rectiligne**



**Capacité  
d'autoépuration  
quasi nulle**  
*(fort développement algal)*

**Déficit en site de  
reproduction**

*(graviers, sables, végétation  
aquatique, ...)*

**Faible diversité d'habitats piscicoles**  
*(sous berge, racines, végétation aquatique, ...)*

- **Mai 2016 : Étude pour la restauration de la continuité écologique au clapet de Soignolles-en-Brie et restauration hydromorphologique de la rivière**



Maître d'ouvrage



Maître d'œuvre



Financier

- **État initial**

➤ Octobre 2015 inventaire piscicole :

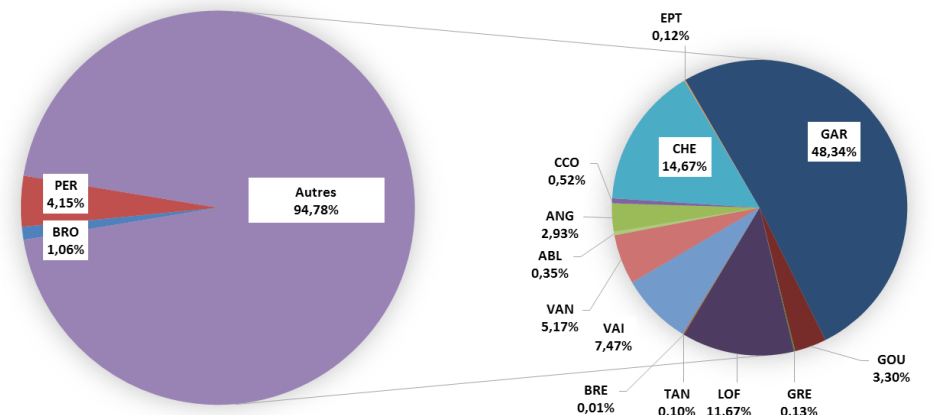
Surface (m <sup>2</sup> ) :		YERRE_11 Soignolles-en-Brie						
Espèces		Effectif	Densité 100m <sup>2</sup>	% de l'effectif	Poids	Biomasse 100m <sup>2</sup>	% du poids	
Ablette	ABL	47	4,5	0,8	112	10,7	0,4	
Anguille	ANG	3	0,3	0,1	925	88,6	2,9	
Brème	BRE	4	0,4	0,1	2	0,2	0,0	
Brochet	BRO	1	0,1	0,0	336	32,2	1,1	
Carpe commune	CCO	6	0,6	0,1	164	15,7	0,5	
Chevaine	CHE	219	21,0	3,8	4635	444,1	14,7	
Epinochette	EPT	78	7,5	1,4	37	3,5	0,1	
Gardon	GAR	268	25,7	4,6	15275	1463,5	48,3	
Goujon	GOU	259	24,8	4,5	1042	99,8	3,3	
Grémille	GRE	1	0,1	0,0	41	3,9	0,1	
Loche franche	LOF	3154	302,2	54,6	3688	353,4	11,7	
Perche	PER	6	0,6	0,1	1312	125,7	4,2	
Tanche	TAN	40	3,8	0,7	33	3,2	0,1	
Vairon	VAI	1600	153,3	27,7	2361	226,2	7,5	
Vandoise	VAN	88	8,4	1,5	1633	156,5	5,2	
<b>Total</b>	<b>15</b>	<b>5774</b>	<b>553,2</b>	<b>100</b>	<b>31596</b>	<b>3027,3</b>	<b>100</b>	

➤ IPR : Classe de qualité « **Mauvaise** »

➤ Déséquilibre trophique



Répartition de la Biomasse



- **État initial**

- Août 2015 : inventaire macro-invertébrés
- IBG-DCE : 13/20, classe de qualité « Moyenne »





- **État initial**

➤ **Le bon état écologique n'est pas atteint**

- T1 : La ripisylve est vieillissante.
- T2 et T3 : Tous les compartiments sont fortement altérés (lit mineur, ripisylve, berges et annexes hydrauliques/ZH).
- T4 : Les berges et le lit mineur sont fortement altérés.
- T5 : La ripisylve est vieillissante.
- T6 : Tous les compartiments sont fortement altérés (lit mineur, ripisylve, berges et annexes hydrauliques/ZH).

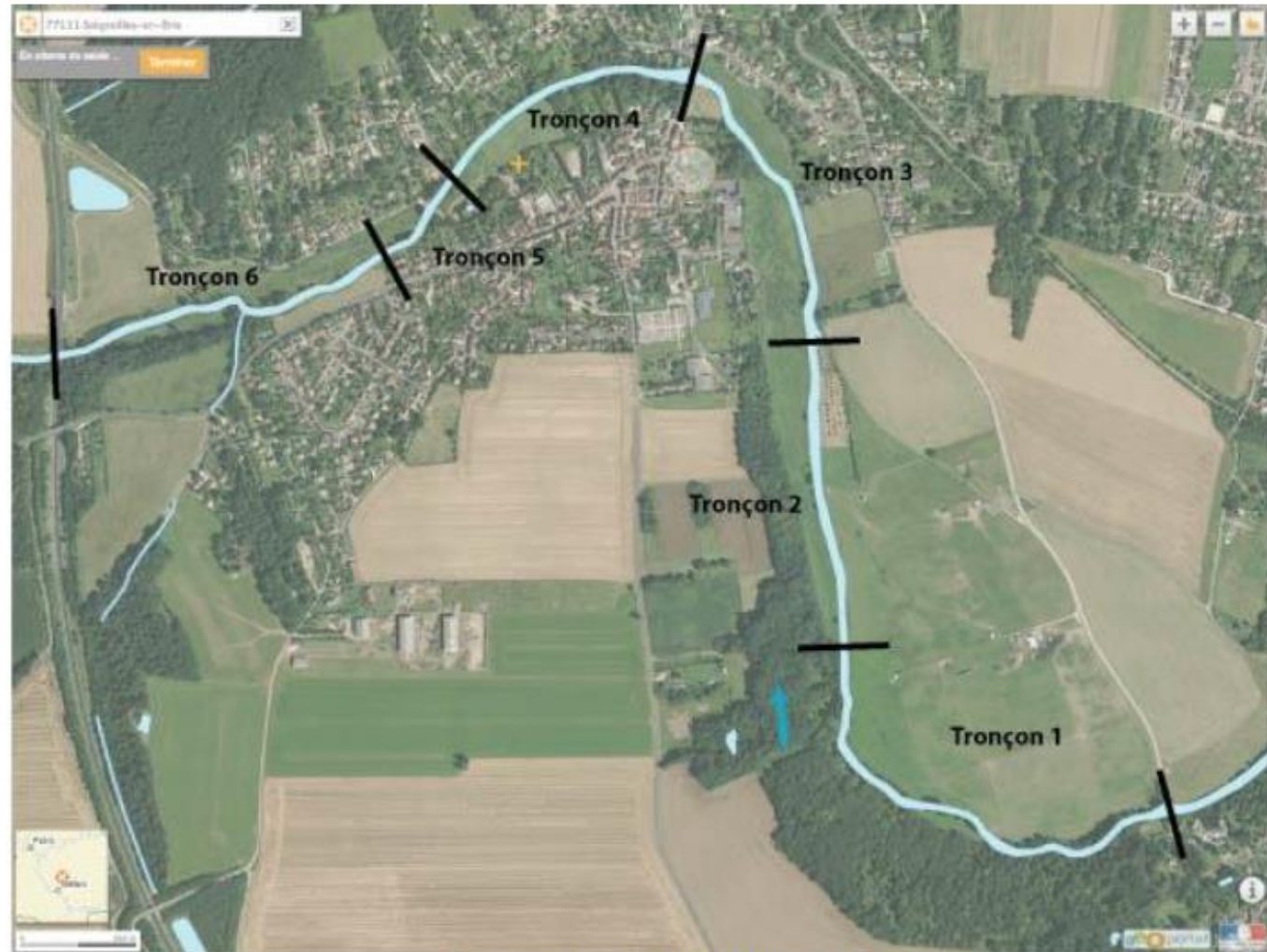


Figure 42 : Localisation des tronçons

- **État initial**

- La surlargeur du lit mouillé

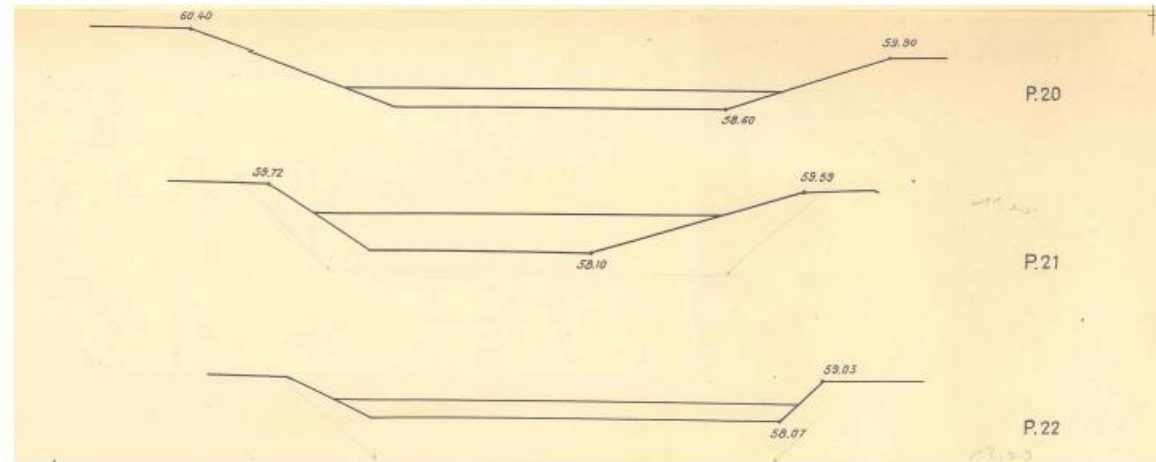


Figure 41 : Profils en travers août 1970 – (source AESN)

N° profil	Largeur plein bord			Largeur lit mouillé		
	1970	2016	Différentiel	1970	2016	Différentiel
20	17	22,3	5,3	10,5	10	- 0,5
21	13	21	8	10	13,6	3,6
22	12,9	18,3	5,4	11,3	12,5	1,2

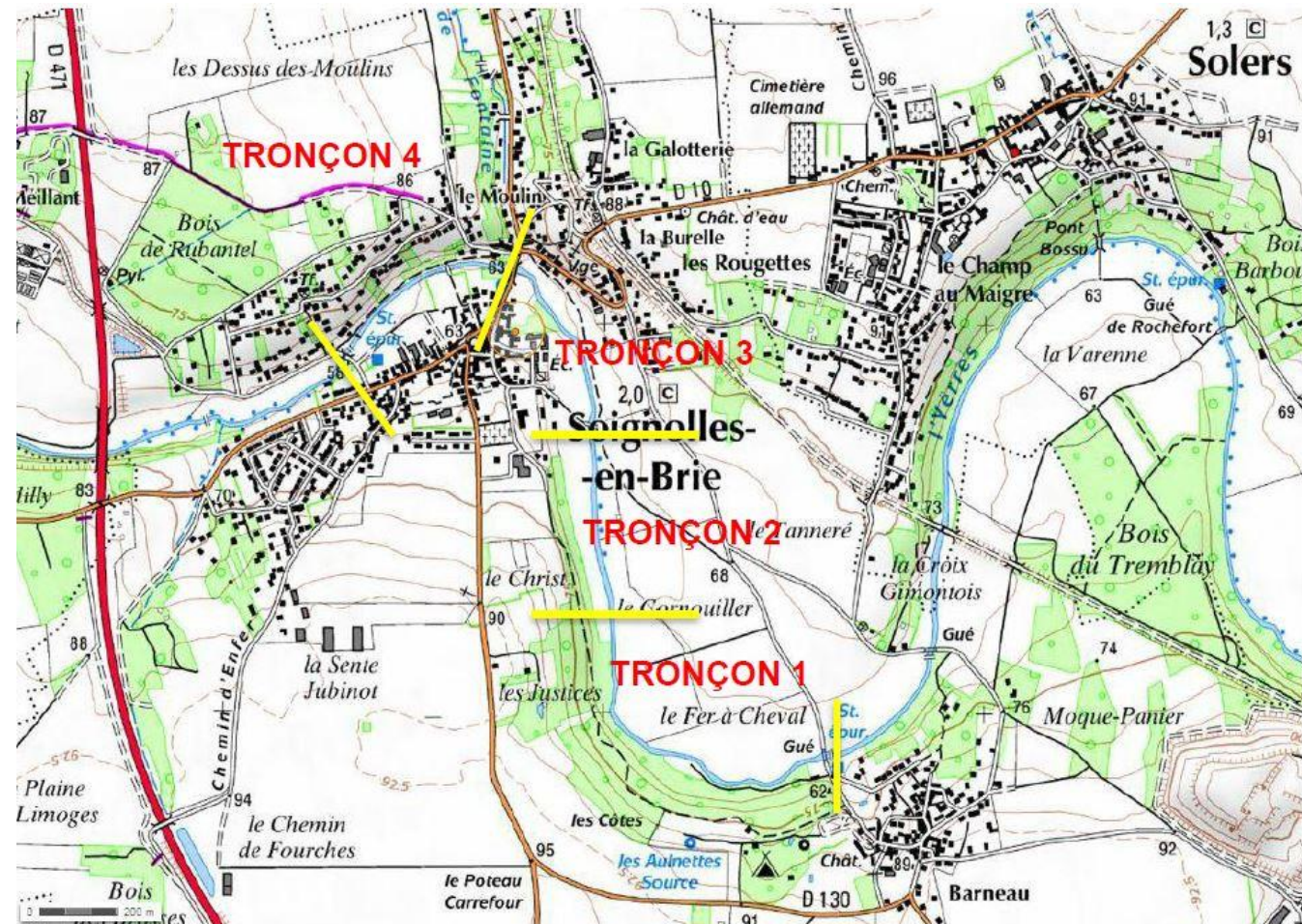
- **Aménagement pour la restauration de l'Yerres**

➤ **4 tronçons / 2 tranches de travaux**

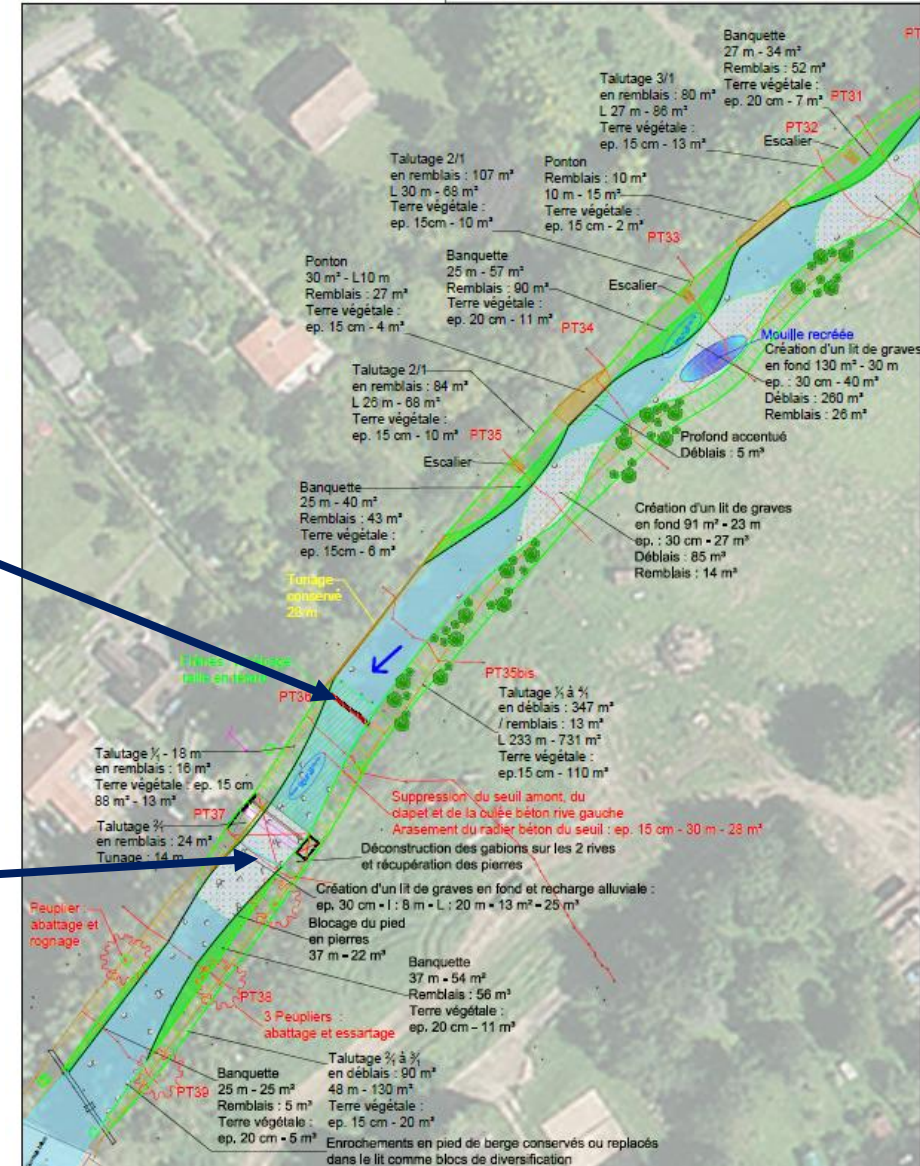
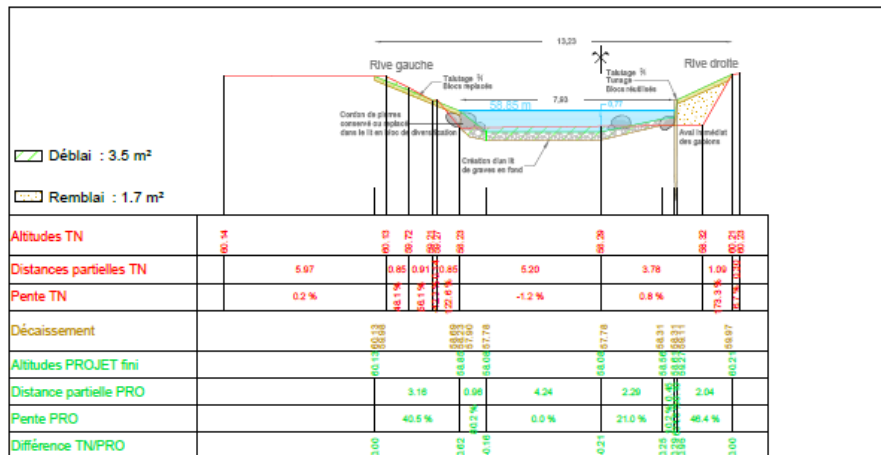
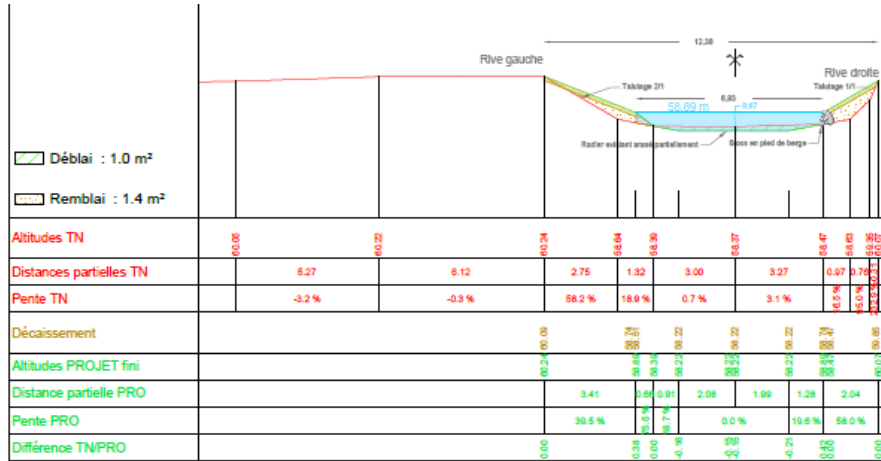
**2019 / 1<sup>ère</sup> tranche** sur les tronçons 4 et 3

**2020 / 2<sup>ème</sup> tranche** sur les tronçons 2 et 1

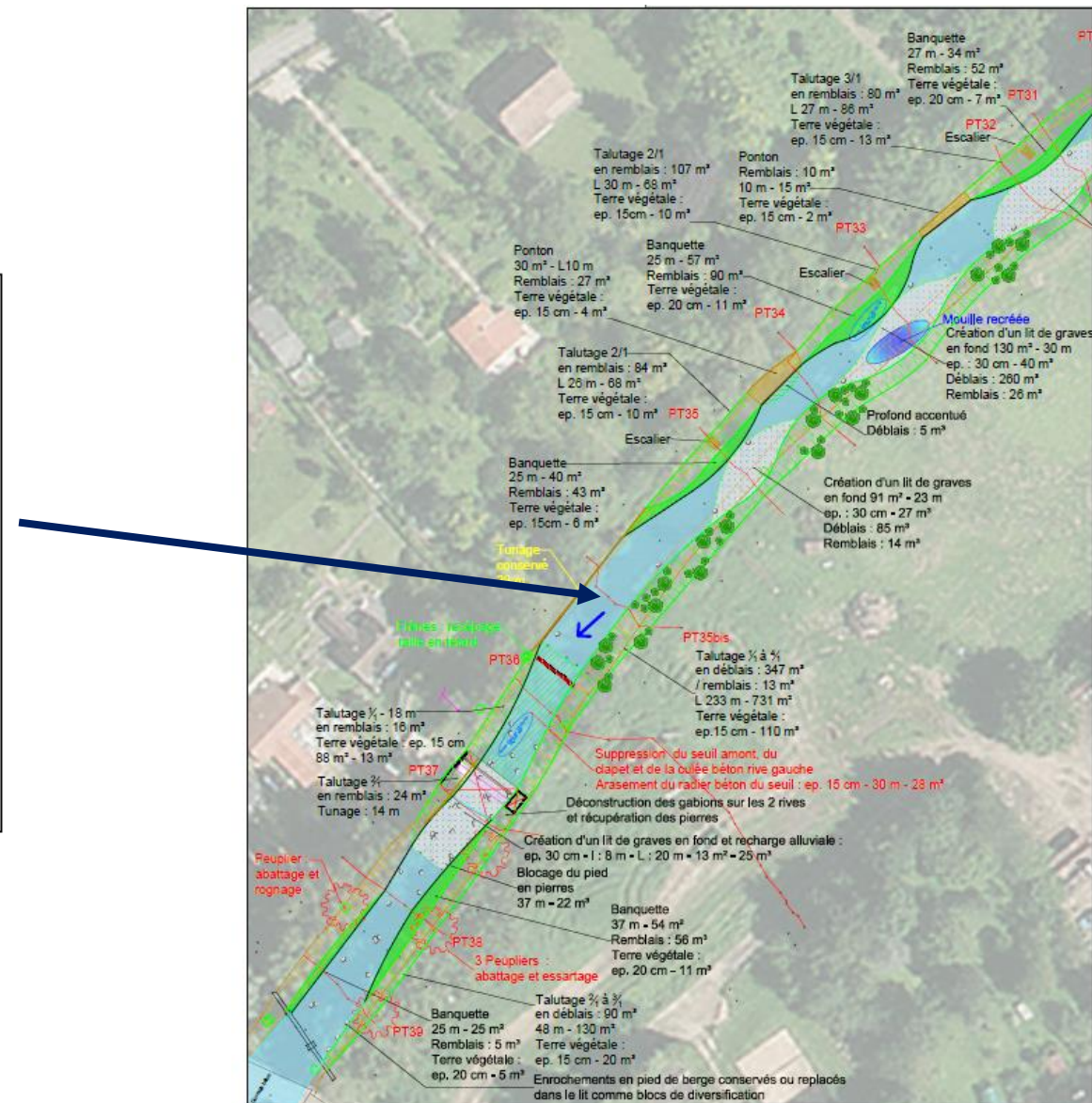
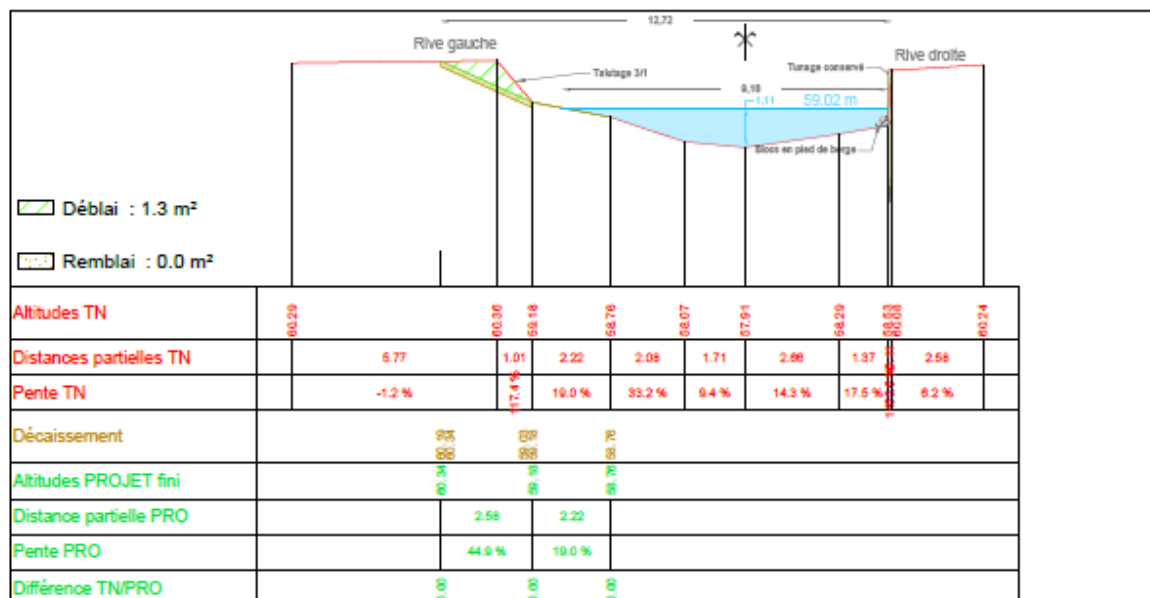
- Tronçon 1 : du gué Barneau jusqu'au Cornouiller (800 ml) ;
- Tronçon 2 : du Cornouiller jusqu'à la passerelle en bois (590 ml) ;
- Tronçon 3 : entre la passerelle en bois et le pont de Soignolles-en-Brie (460 ml) ;
- Tronçon 4 : en aval du pont de Soignolles-en-Brie jusqu'au passage à gué aval clapet (520 ml).



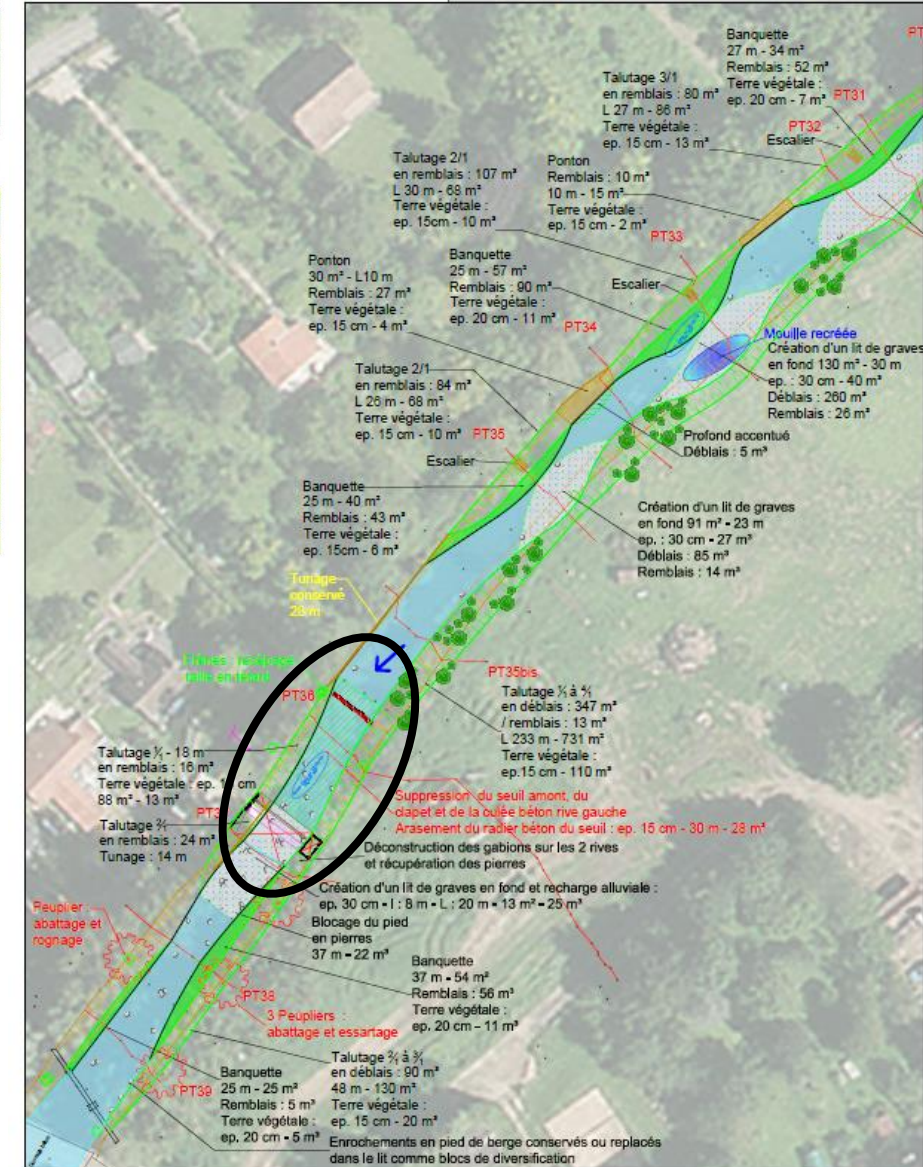
## ➤ Tronçon 4



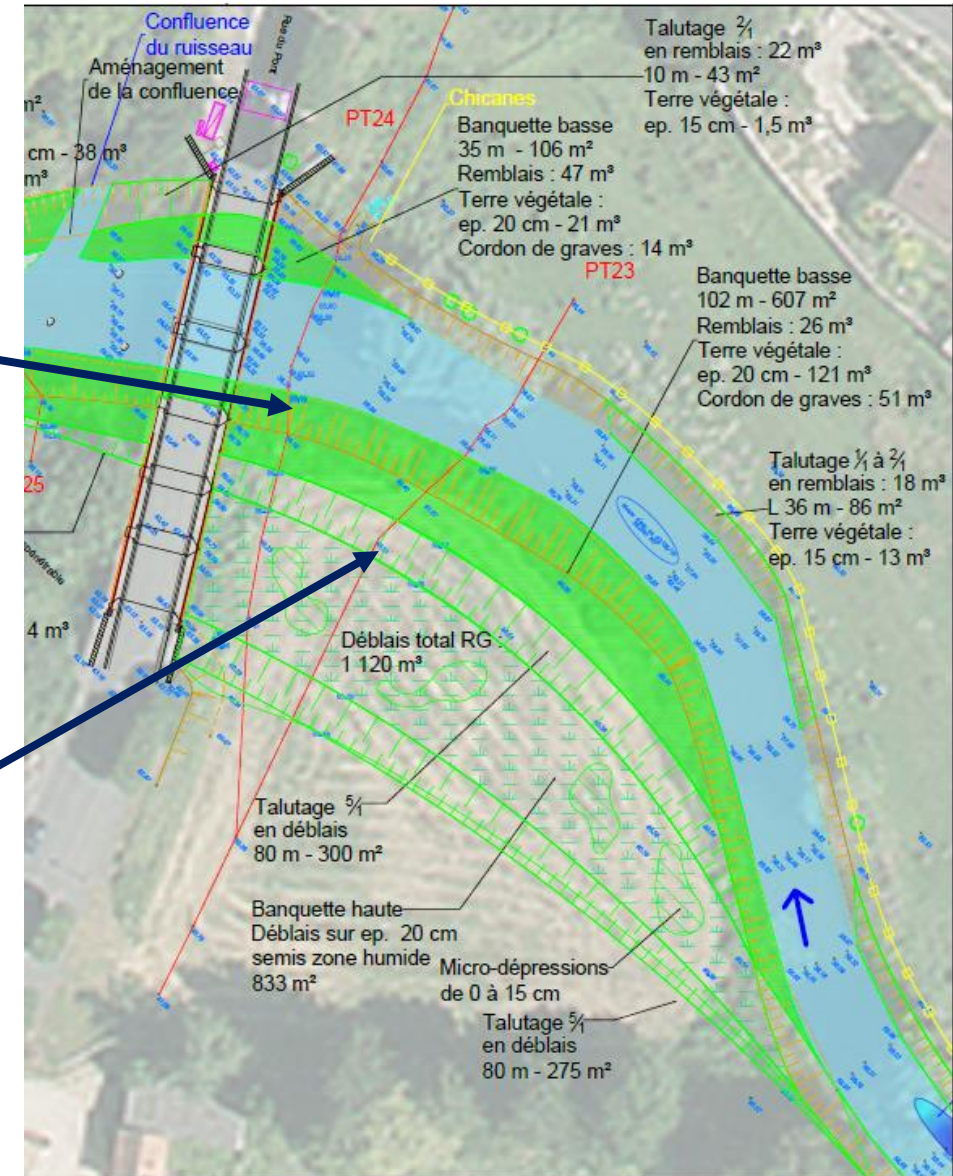
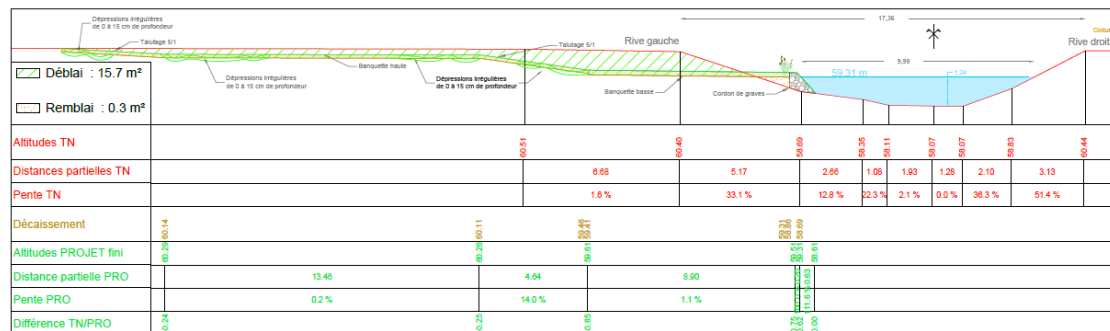
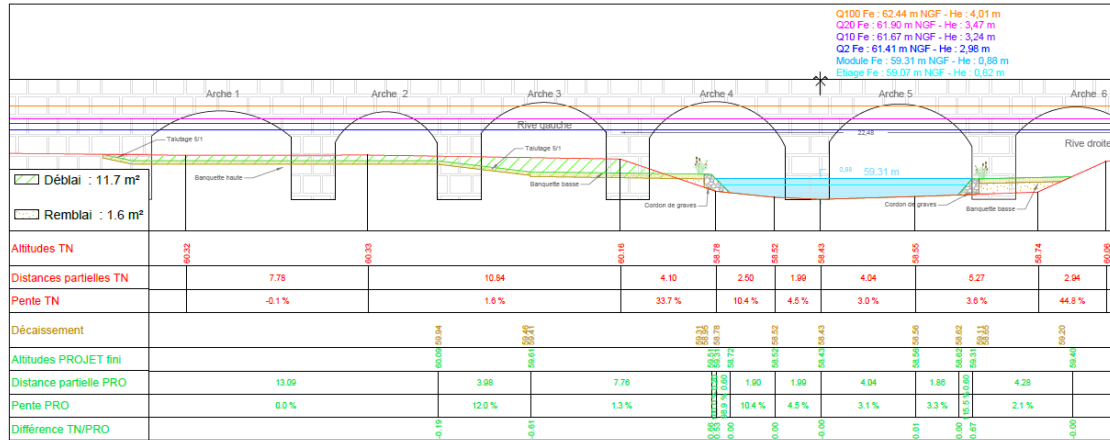
## ➤ Tronçon 4



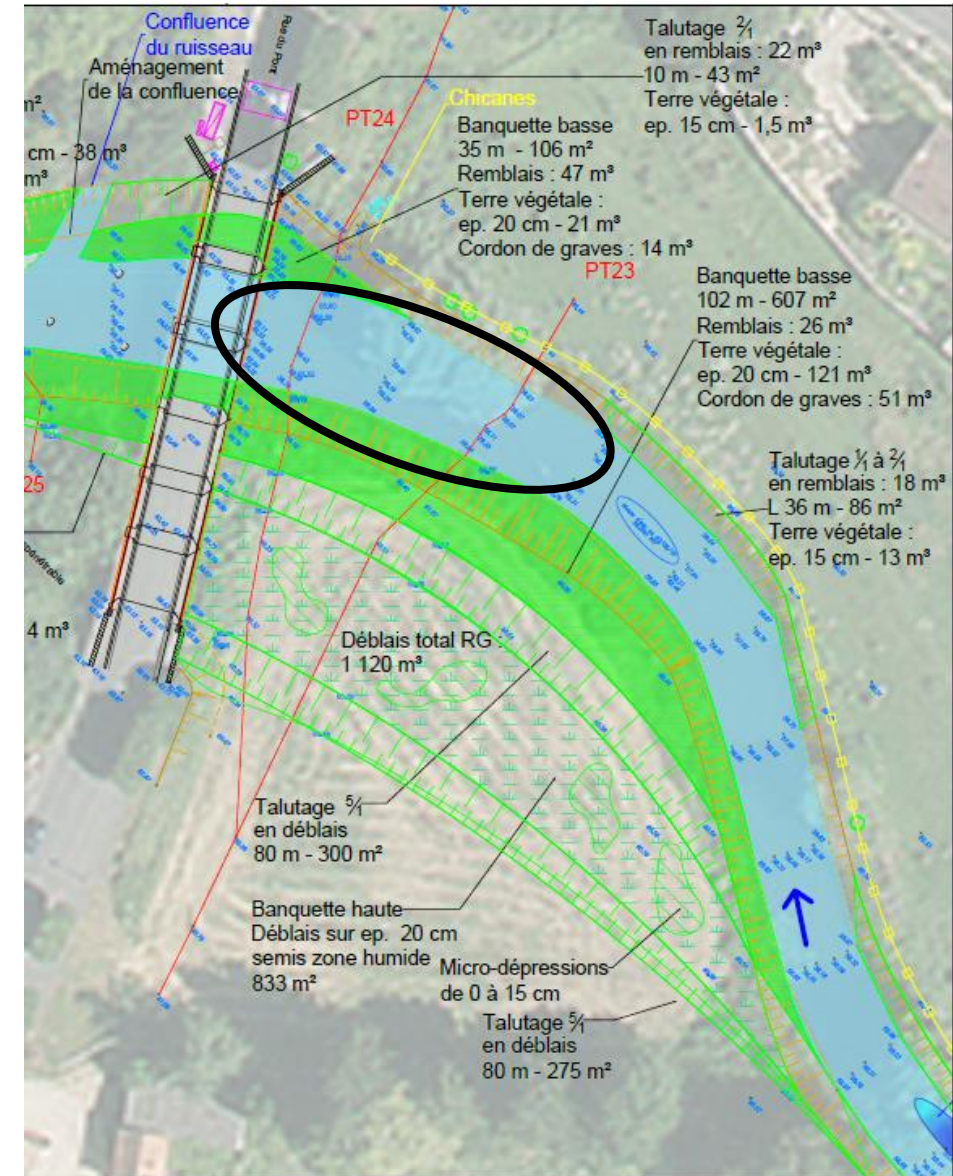
## ➤ Tronçon 4



## ➤ Tronçon 3



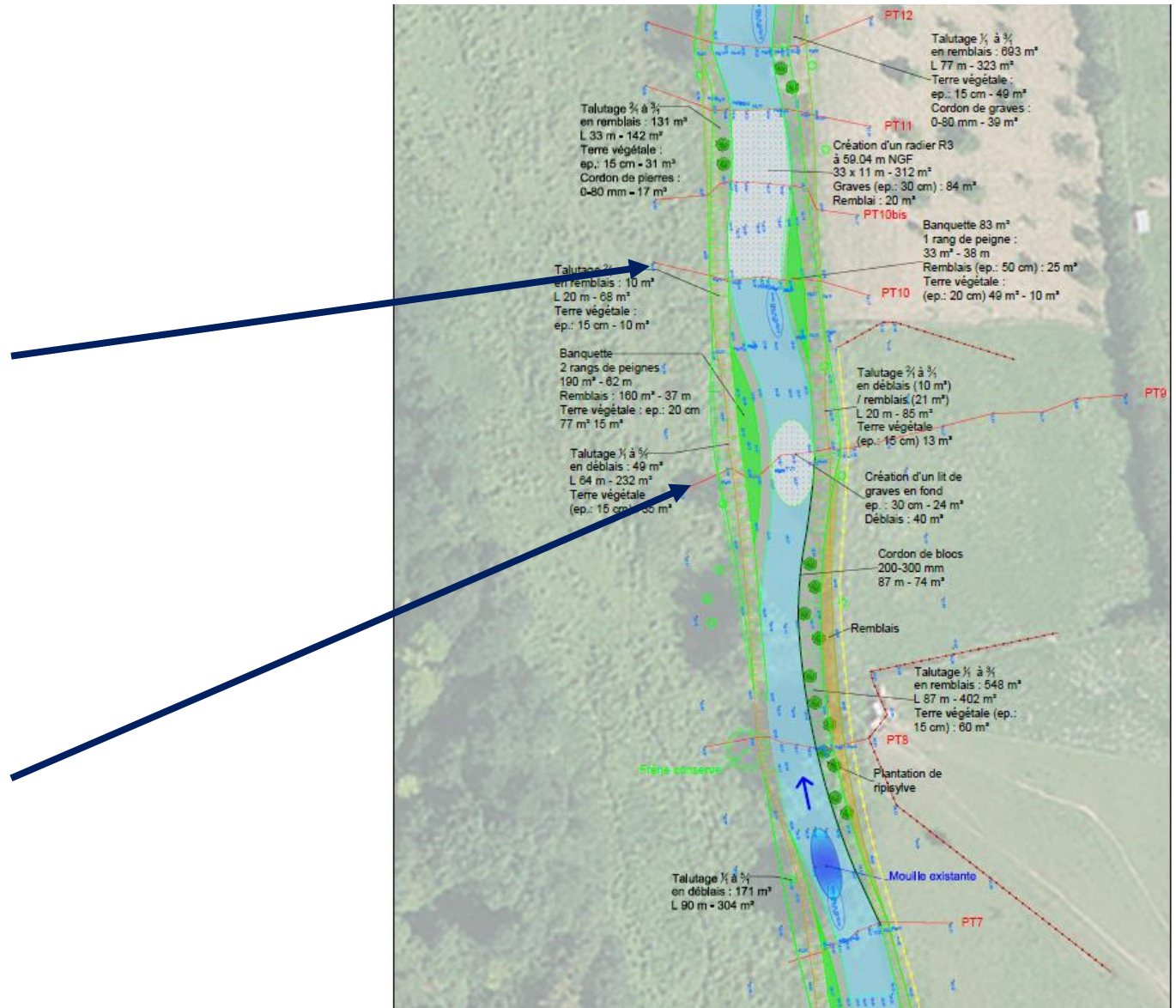
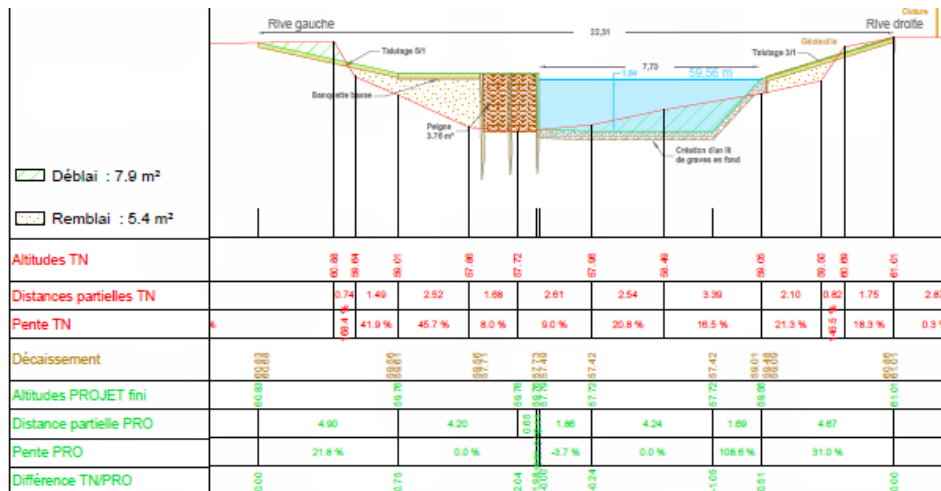
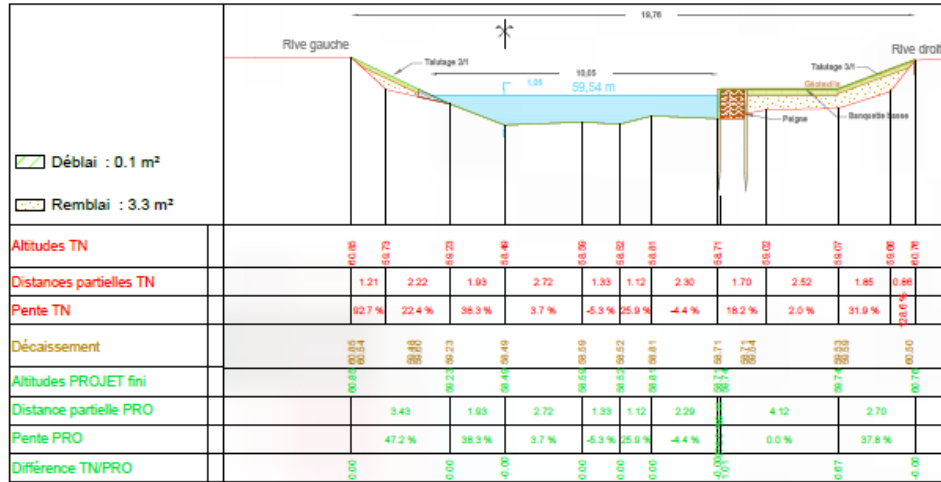
➤ **Tronçon 3**



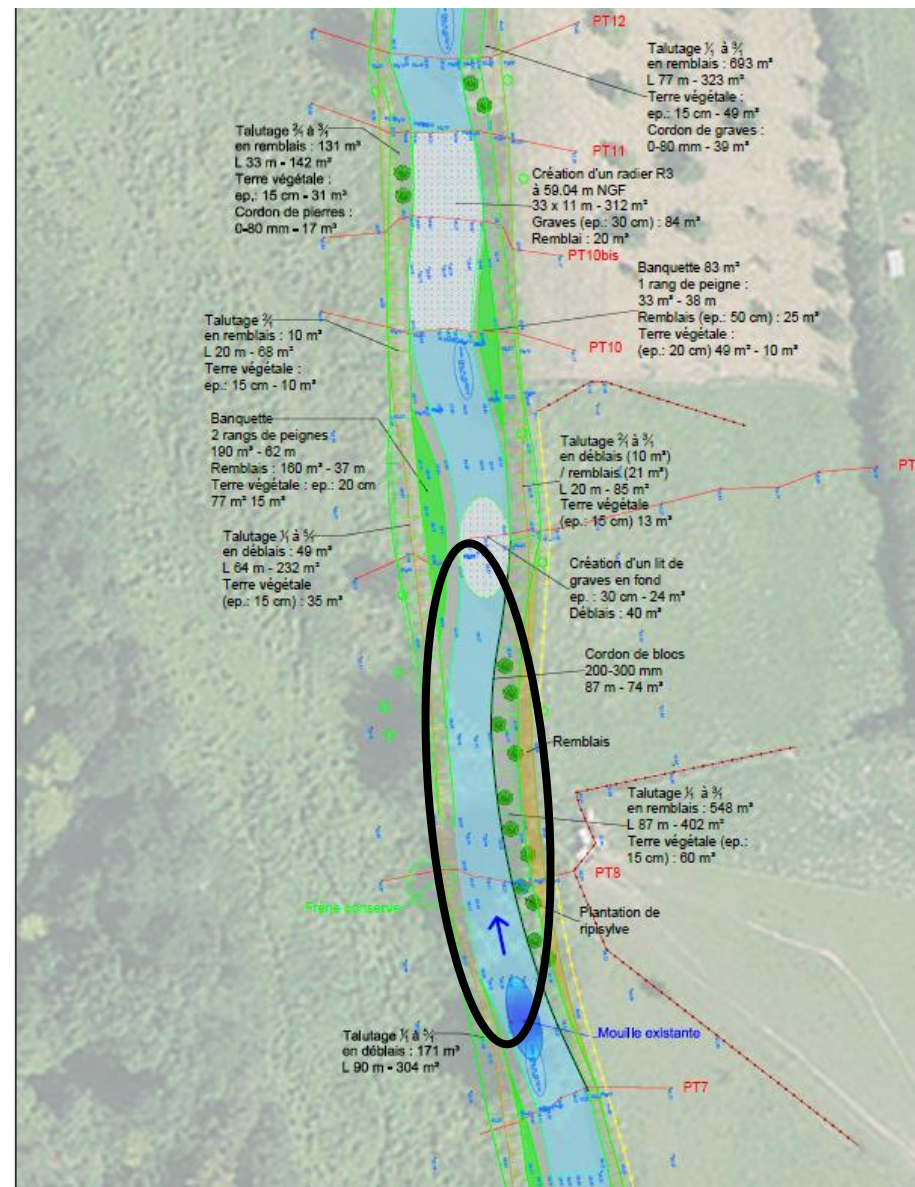




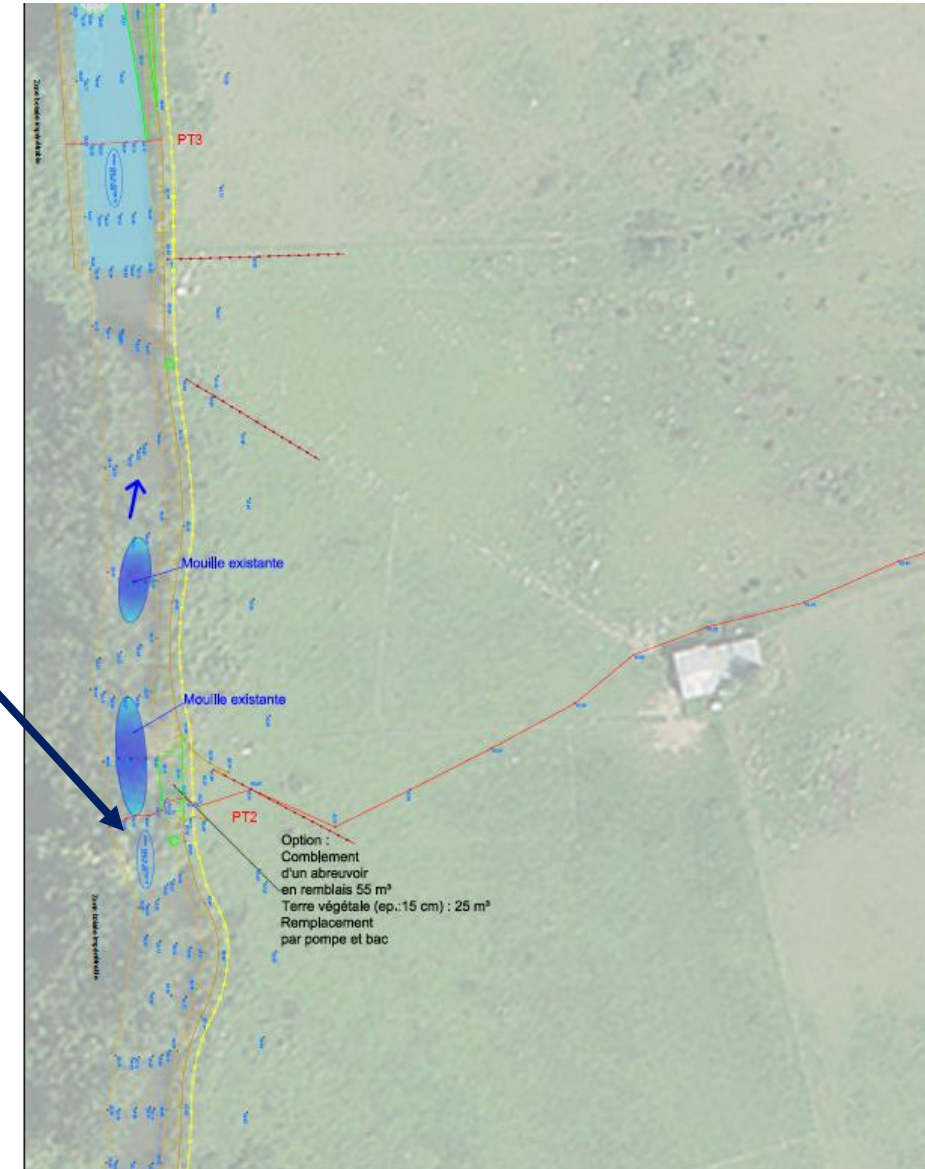
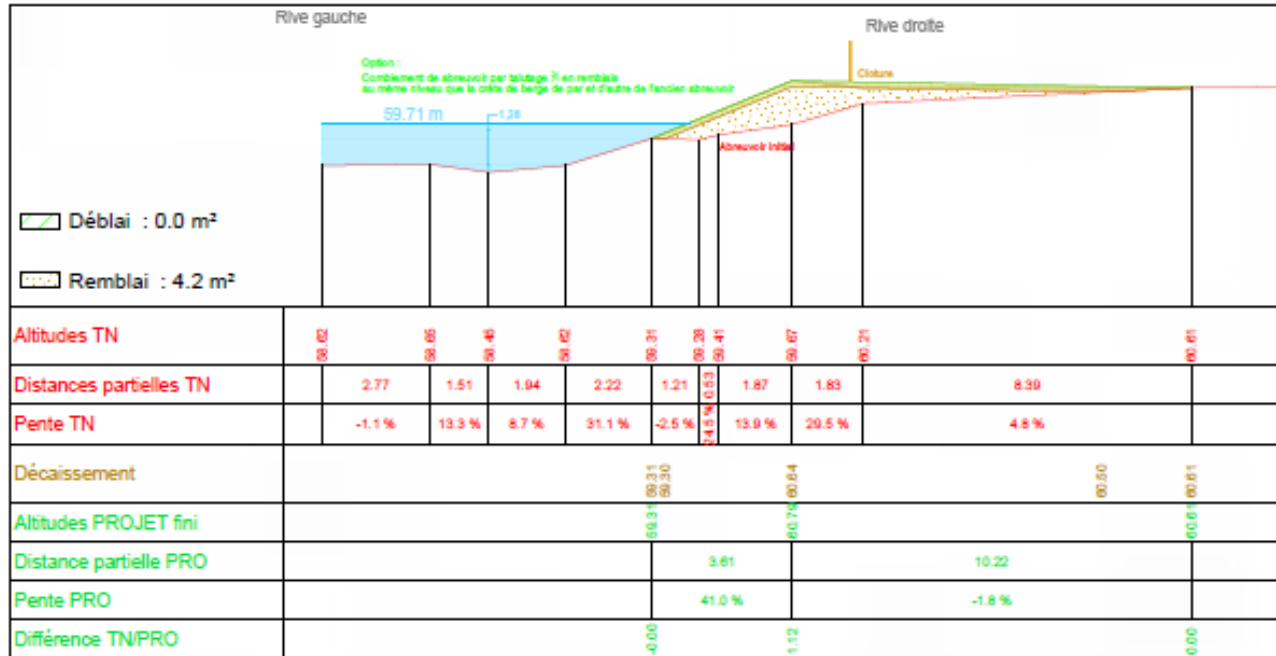
## ➤ Tronçon 2



## ➤ Tronçon 2



## ➤ Tronçon 1



## ➤ Tronçon 1

